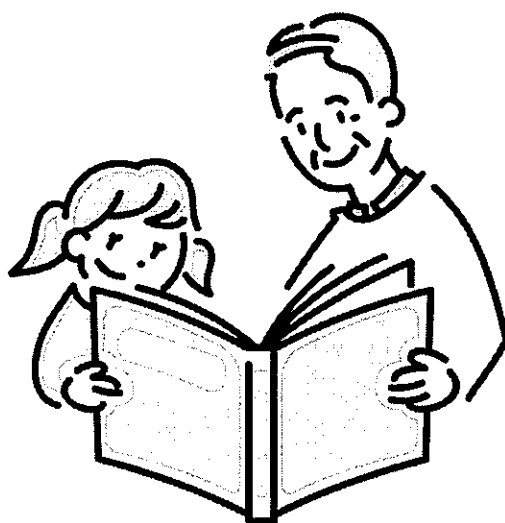


令和6年度



日出町介護情報誌



目 次

介護保険制度について	1
在宅系サービス	
在宅系サービスについて	8
居宅介護支援事業所	9
介護予防支援事業所	12
訪問介護	13
訪問看護ステーション	17
訪問リハビリテーション	19
福祉用具貸与	20
通所系サービス	
通所系サービスについて	21
通所介護(デイサービス)	22
地域密着型通所介護(デイサービス)	25
通所リハビリテーション(デイケア)	27
小規模多機能型居宅介護	29
宿泊系サービス	
宿泊系サービスについて	30
短期入所生活介護(ショートステイ)	31
認知症対応型共同生活介護(認知症高齢者グループホーム)	33
介護老人福祉施設(特別養護老人ホーム)	34
介護老人保健施設・短期入所療養介護(ショートステイ)	35
特定施設入居者生活介護(介護付き有料老人ホーム)	36
住宅型有料老人ホーム	37
サービス付き高齢者向け住宅	40
日出町内の公共機関	41
日出町高齢者福祉サービス	42
医療機関	44
日出町内の障がい福祉相談窓口	46
大分県内の相談窓口	47

○ 介護保険制度について ○

～介護保険制度は高齢者の暮らしを社会みんなで支えるしくみです～

介護保険制度とは、高齢者の方が、できる限り自立した生活を送られるように支援するとともに、地域で安心して暮らしていくことを目指していく制度です。これは、生活を「楽にさせるため」ではなく、今は「できなくなってしまった」生活機能を「できるように」変えていくために利用していただくものです。どうして「できない」のか根本原因を探し出し、それを改善していくための方法を見つけ、実践していくことが大切です。

特に、要支援などの軽度認定の方は、生活機能や心身機能の改善により、介護保険サービスを利用していなかった頃の自立した生活を送られるようになることが、十分に期待できます。

適切に介護保険サービスを利用し、元気に暮らしていけることを目指しましょう。

《介護保険法の理念》

第1条（目的）

この法律は、加齢に伴って生ずる心身の変化に起因する疾病等により要介護状態となり、入浴、排せつ、食事等の介護、機能訓練並びに看護及び療養上の管理その他の医療を要する者等について、これらの者が尊厳を保持し、その有する能力に応じ自立した日常生活を営むことができるよう、必要な保健医療サービス及び福祉サービスに係る給付を行うため、国民の共同連帯の理念に基づき介護保険制度を設け、その行う保険給付等に関して必要な事項を定め、もって国民の保健医療の向上及び福祉の増進を図ることを目的とする。

第2条（介護保険）

介護保険は、被保険者の要介護状態又は要支援状態（以下「要介護状態等」という。）に関し、必要な保険給付を行うものとする。

2 前項の保険給付は、要介護状態等の軽減又は悪化の防止に資するよう行われるとともに、医療との連携に十分配慮して行われなければならない。

3 第一項の保険給付は、被保険者の心身の状況、その置かれている環境等に応じて、被保険者の選択に基づき、適切な保健医療サービス及び福祉サービスが、多様な事業者又は施設から、総合的かつ効率的に提供されるよう配慮して行われなければならない。

4 第一項の保険給付の内容及び水準は、被保険者が要介護状態となった場合においても、可能な限り、その居宅において、その有する能力に応じ自立した日常生活を営むことができるように配慮されなければならない。

第4条（国民の努力及び義務）

国民は、自ら要介護状態となることを予防するため、加齢に伴って生ずる心身の変化を自覚して常に健康の保持増進に努めるとともに、要介護状態となった場合においても、進んでリハビリテーションその他の適切な保健医療サービス及び福祉サービスを利用することにより、その有する能力の維持向上に努めるものとする。

2 国民は、共同連帯の理念に基づき、介護保険事業に要する費用を公平に負担するものとする。

要介護認定

申請から認定まで

介護サービスを利用するためには、役場に申請をして『介護や支援が必要な状態である』と認定される必要があります。申請すると、訪問調査と判定が行われ、原則として申請をしてから30日程で認定結果が通知されます。

① 申請

日出町役場 介護福祉課 介護保険係 で「要介護認定」の申請をします。

申請は本人や家族のほか成年後見人や地域包括支援センター、居宅介護支援事業者などに代行してもらうこともできます。

『申請に必要なもの』

●申請書

役場の窓口にあります。

役場のホームページからダウンロードすることもできます。

●介護保険被保険者証

●健康保険の保険証

●マイナンバーを確認できる書類と身分証明書(代理の場合は委任が確認できる書類が必要になります)

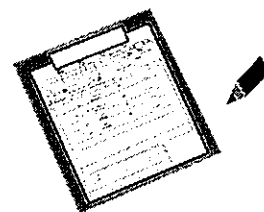


② 訪問調査

介護保険係の担当職員が自宅を訪問し、本人と家族に聞き取り調査を行います。不公平感がないよう、全国共通の調査票で行われます。

『訪問調査を受けるときのポイント』

- ・伝えたいことはあらかじめメモしておく
- ・家族などいつも介護している人は同席をする
- ・杖など使用している補装具があれば伝える
- ・体調の良いとき(通常時)に受ける



③ 審査・判定

一次判定……………訪問調査の結果や、主治医の意見書の一部の項目をコンピューター入力し一次判定を行います。

二次判定(認定審査)…一次判定や主治医の意見書などをもとに、保健、医療、福祉の専門家による「介護認定審査会」で審査され、介護を必要とする度合い(要介護状態区分)が判定されます。

『主治医意見書』

主治医に、介護を必要とする原因になっている傷病などについて記載してもらい、判定の資料とします。



④ 認定結果の通知

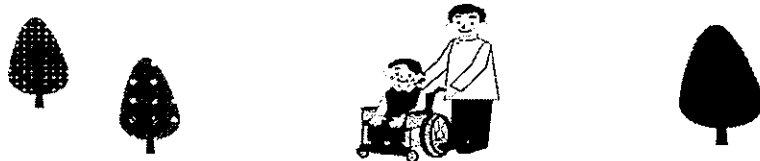
判定結果が記載された「認定結果通知書」と「介護保険被保険者証」が届きます。内容を確認しましょう。

サービスの利用

認定された要介護状態区分にあったサービスを受けられます。

要介護
1～5

介護サービス（介護給付）を利用できます。居宅で利用できる在宅サービスと施設に入所する施設サービスがあります。居宅介護支援事業者などのケアマネジャーが、サービス利用のための介護のケアプランを作成します。



要支援
1・2

要介護状態が軽く生活機能が改善する可能性の高い人などは、介護予防サービス（予防給付）を利用できます。指定介護予防事業者・地域包括支援センターのケアマネジャー等がサービス利用のための介護予防のケアプランを作成します。

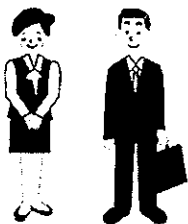


認定を受けていない人

地域支援事業を利用できます。
介護保険のサービスは利用できません。



* 介護（介護予防給付）サービスを利用した場合には、原則としてかかった費用の1割を自己負担します。（65歳以上で「一定以上所得者」の方は自己負担が2割または3割になります）



ケアマネジャーとは・・・利用者の介護に関する相談援助や関係機関との連絡調整を行います。利用者の希望や心身の状態にあったサービスが利用できるようにケアプランを作成します。そしてサービスの利用開始後も提供されている介護サービスが適切かを定期的に評価します。



ケアプランとは・・・本人や家族の希望に添った介護サービスを適切に利用できるように、本人や家族の心身の状況や生活の環境などに配慮し、利用する介護サービスの種類や内容を定めた「介護サービスの利用計画」のことです。

介護予防・日常生活支援総合事業

介護予防・日常生活支援総合事業は、高齢者が安心して自立した日常生活を送るための支援などを目的としています。地域の実情に応じた多様なサービスが提供されることが期待されています。

介護予防・日常生活支援総合事業は、「介護予防・生活支援サービス事業」と「一般介護予防事業」の2つの事業があります。

- **介護予防・生活支援サービス事業**では、利用する場合、基本チェックリストによる判断で事業対象者になった人や要支援認定を受けている人は、訪問型サービスや通所型サービスなどが利用できます。また、短期集中的にリハビリ専門職による機能訓練を行う、**短期集中介護予防サービス（C型サービス）**もあります。
* 40～64歳の方（第2号被保険者）は、基本チェックリストではなく、要介護認定の申請が必要です。
- **一般介護予防事業**では、各種事業への参加者を増やすとともに、通いの場が継続的に拡大していくような地域づくりを推進します。対象者は65歳以上のすべての方、およびその支援のための活動に関わる方となります。

申請から利用まで

介護予防・生活支援サービス事業を利用するためには、基本チェックリストによる判断が必要になり、迅速に利用が可能になります。

① 申請

日出町役場 介護福祉課 介護保険係 で相談をします。本人と職員が窓口で対面しチェックリストを実施して、事業対象者かどうかの判定が行われます。

『申請に必要なもの』

- 介護保険「基本チェックリスト」
役場の窓口にあります。
- 介護保険被保険者証
- マイナンバーが確認できる書類と身分証明書
代理の場合は委任が確認できる書類が必要になります。

② 地域包括支援センター職員の訪問

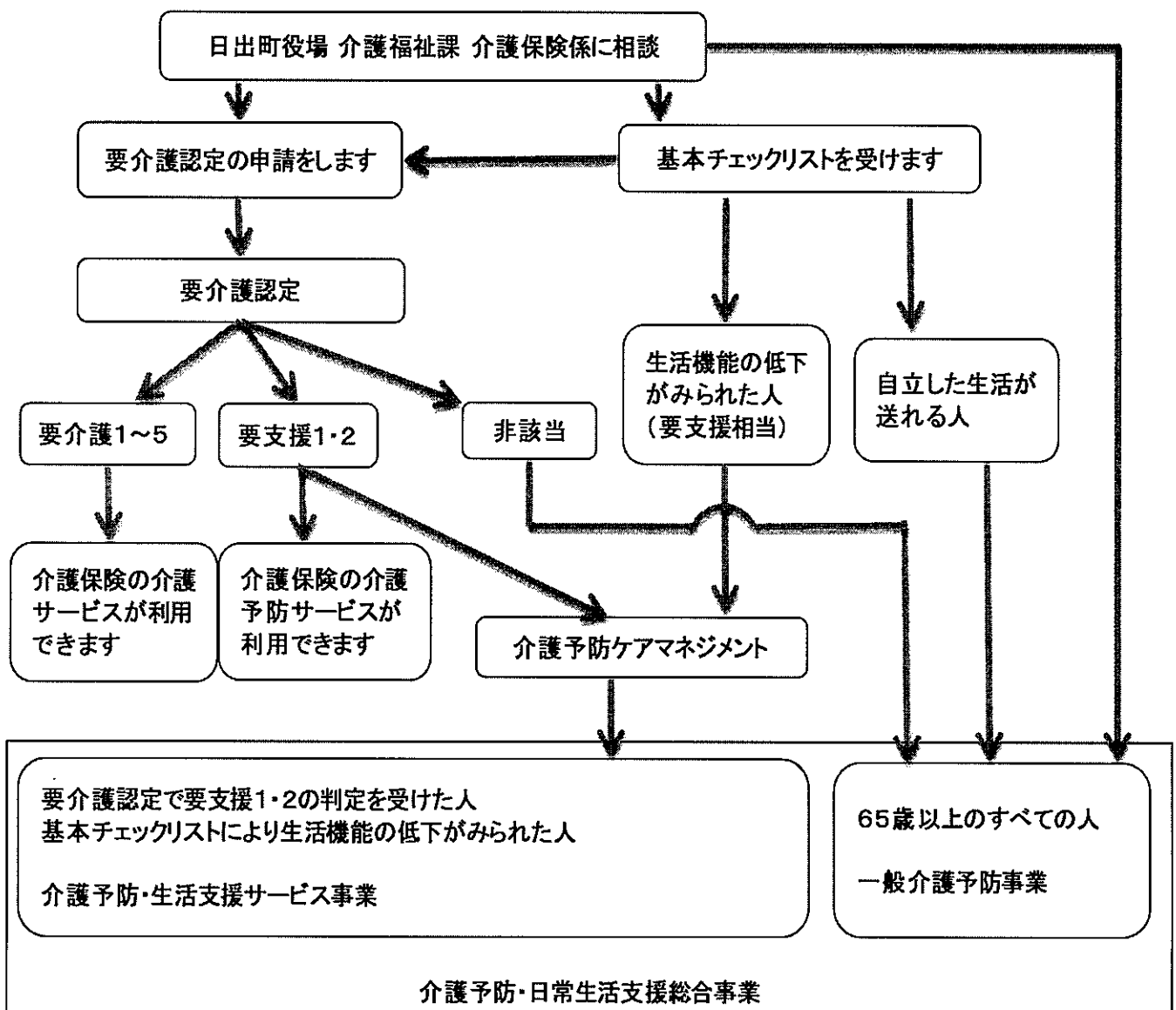
基本チェックリストの結果、事業対象者となった方は、後日地域包括支援センター等の職員が訪問をして、本人や家族と一緒にケアプランを作成していきます。

その後、サービスの利用開始になります。

『 訪問時のポイント 』

- ・今何に困っているか、どんなことができなくなっているのか、またどんなことができるようになりたいのかなどをメモして、職員へ伝える
- ・家族などいつも介護している人は同席をする

サービスの利用の流れ



C型げんき教室(短期集中介護予防サービス)

どんなことをするの？

掃除や洗濯、調理、外出などが出来にくくなっている方が、また出来るようになるためのサービスです。

理学療法士・作業療法士などのリハビリ専門職と一緒に、ご本人の身体状態に合わせた機能訓練プログラムを行い、短期集中的に身体機能や動作の改善を目指します。

“個人の生活目標達成”に向けての自立支援を行います。

◆通所型

リハビリ専門職による機能訓練を原則3ヵ月間集中的に行い、自宅での日常生活の困りごとが自分自身でできるようになるように支援します。

◆訪問型

リハビリ専門職が「通所型」サービスの開始前に自宅を訪問し、生活動作の困りごとを確認します。また、サービス終了前に再度自宅を訪問し、機能訓練の結果、自宅での困りごとができるようになっているか確認します。



2つを組み合わせ
て利用します

次のリストのうち、3つ以上の項目にあてはまり、日常生活に困りごとのあるかたは、短期集中予防サービス利用を相談してみましよう

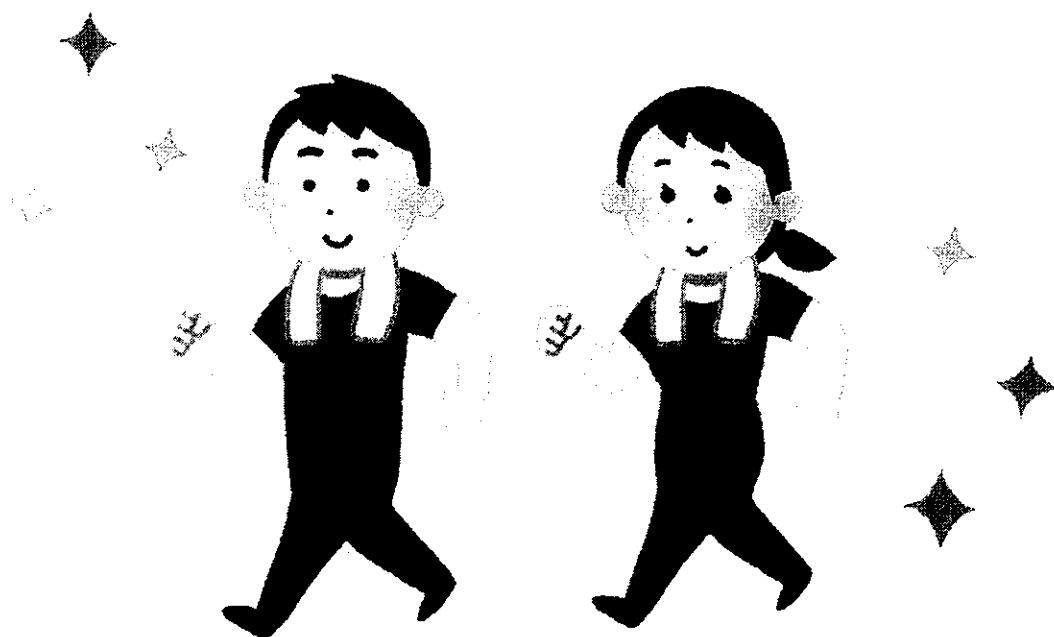


あてはまる数は

個

C型げんき教室(短期集中介護予防サービス)は次の事業所に委託して行っています。

事業所名	デイサービスセンターいちよう
所在地	日出町川崎 5953 番地 23
1日当たりの利用定員	18名
料金	1回 500円 (通所型利用時のみ、訪問型は無料)
利用回数	原則 週1回
時間	2時間程度
利用期間	原則3ヵ月 ※最大6ヵ月
送迎	あり
対象者	◆要支援1・2と判定された方 ◆基本チェックリストの運動の項目で、3つ以上あてはまり、事業対象者に該当した方



在宅系サービス

居宅介護支援・介護予防支援

ケアマネジャーが介護ケアプラン及び介護予防ケアプランを作成し、利用者が安心して介護サービスや介護予防サービスを利用できるように支援します。

介護予防ケアマネジメント

地域包括支援センターの職員が中心となって、介護予防ケアプランを作成し、利用者が安心して介護予防・生活支援サービス事業を利用できるよう支援します。

訪問介護（ホームヘルプサービス）

ホームヘルパーが訪問し、身体介護（食事、入浴、排泄のお世話、病院の付添など）や生活援助（住居の掃除、洗濯、買い物、食事の準備など）を行います。

訪問看護

医師の指示に基づいて看護師などが訪問し、床ずれの手当てや点滴の管理などを行います。

訪問リハビリ

医師の指示に基づいて理学療法士等が訪問し、居宅での生活機能の維持・向上に必要なリハビリテーションを実施します。

福祉用具貸与

心身の機能が低下した高齢者に、日常生活の自立を助ける用具を貸し出します。

在宅での生活を維持するために
困難なことがある場合、必要な
サービスを組み合わせて利用し
ていただけます。



居宅介護支援事業所			
事業所名	有限会社うの福祉サービス	日出町社会福祉協議会 指定居宅介護支援事業所	ケアプランセンター 暘谷苑
所在地	879-1506 日出町2515番地1	879-1502 日出町大字藤原2277番地1	879-1502 日出町大字藤原5708番地3
電話番号	0977-72-1459	0977-85-8801	0977-72-1886
ファックス番号	0977-72-1469	0977-72-9785	0977-72-0772
介護支援専門員の人数	2人	2人	4人
サービスの休止日	日曜日 12/31~1/3 (24時間連絡対応可)	土曜日 日曜日 祝日 年末年始	土曜日 日曜日 年末年始 (必要に応じて対応可能)
サービスの営業時間帯	AM8:30~PM5:30	AM8:30~PM5:00	AM8:30~PM6:00
併設している 介護保険法上のサービス	訪問介護 通所介護	訪問介護	特別養護老人ホーム 短期入所生活介護 通所介護 訪問介護 訪問看護 地域密着型通所介護
サービス提供地域	日出町・杵築市・別府市	日出町・杵築市・別府市	大分県全域
介護予防支援	可	委託のみ可	可
事業所のアピール	ご利用者様の立場にたち、より良い在宅生活が送れるように支援していきます。また、訪問介護、通所介護を併設しておりますので、ご希望の際は、迅速に対応ができます。医療機関との連携も迅速に行い、在宅での生活が安心して送れる様、努めております。お気軽にご相談ください。	保健・医療・福祉の各事業所との連携、社会資源の活用を図り、住み慣れた地域で安心して暮らせるように、利用者様の意思を尊重したケアプラン作成を支援いたします。介護サービスについての問い合わせや介護に関する相談等、丁寧に対応いたします。	社会福祉法人として長年地域で育んできた信頼を大切に、「健全な長寿社会づくりへの貢献」を実現できるように尊厳を尊重した支援を行います。介護・福祉・医療現場で経験のあるケアマネジャーが連携をとり対応いたします。母体施設の協力により24時間連絡がとれる体制を整えております。

居宅介護支援事業所			
事業所名	ひじ介護支援ステーション	指定居宅介護支援事業所 サンライズ・ビュー	介護支援サービスセンター すずらん
所在地	879-1505 日出町大字川崎837番地1	879-1506 日出町1827番地1	879-1506 日出町3904番地6
電話番号	0977-28-0552	0977-28-0638	0977-73-0251
ファックス番号	0977-72-1555	0977-28-0632	0977-73-0677
介護支援専門員の人数	4人	7人	3人
サービスの休止日	土曜日 日曜日 祝日 12/31~1/3 (状況により対応可。 24時間連絡体制有り)	日曜日 祭日 12/31~1/3	日曜日 祝日 12/31~1/3 (緊急時対応可)
サービスの営業時間帯	AM8:30~PM5:00	AM8:30~PM5:30	AM8:00~PM5:00
併設している 介護保険法上のサービス	訪問看護 通所リハビリ(2ヶ所) 短期入所	訪問看護 訪問リハビリ 訪問介護 短期入所生活介護(2ヶ所) 短期入所療養介護 老人保健施設 通所介護 通所リハビリ グループホーム 住宅型有料老人ホーム	通所リハビリ 訪問リハビリ 介護老人保健施設 小規模多機能型居宅介護 認知症対応型共同生活介護 居宅療養管理指導 訪問看護 短期入所生活介護(ショートステイ) 訪問介護 住宅型有料老人ホーム
サービス提供地域	日出町及び杵築市 別府市の一部隣接地域	日出町・杵築市・別府市	日出町及び杵築市 別府市の一部隣接地域
介護予防支援	(R6年5月~) 可	委託のみ可	可
事業所のアピール	母体は、日出児玉病院ですが、かかりつけに関わらずいつでもどなたでもご利用になれます。看護師等の免許を有する専任のケアマネージャーが介護のご相談に応じます。離れた家族の方とも連絡をとりながら安心して生活が送れるよう、支援をさせていただきます。お気軽にご連絡をいただけるようお待ちしております。	迅速で丁寧な対応をモットーとしています。経験豊富なケアマネージャーが一人一人の環境や身体状況にあったケアプランを作成しサービスの調整を行います。各種サービス利用についてはサービス事業者と密に連携を図り、その人らしい安心して生活が送れるように支援しています。母体がサンライズ酒井病院ですが他の医療機関が主治医でも対応できますのでいつでもお気軽にご相談ください。	医療法人久寿会 鈴木病院が母体で、介護と医療の連携が取りやすく急変時24時間の対応ができるように体制を整えています。ご利用者様やご家族様の意向を大切に、自宅で自分らしく安心して生活が出来るよう、また介護される方の介護負担が少しでも、軽くなるように、真心こめてお手伝い致します。

居宅介護支援事業所

事業所名	LONG LIFE (ロング ライフ)	居宅介護支援ステーション つなぐ	
所在地	879-1506 日出町3884番地2	879-1507 日出町大字豊岡1027番地9	
電話番号	070-1390-1821	0977-76-5499	
ファックス番号	0977-70-9027	0977-76-6068	
介護支援専門員の人数	2人	2人	
サービスの休止日	土曜日 日曜日 祝日 8/13~8/15 12/31~1/3	土曜日 日曜日 年末年始 (必要に応じて対応可能)	
サービスの営業時間帯	AM9:00~PM5:00	AM8:30~PM5:30	
併設している 介護保険法上のサービス	なし	訪問看護	
サービス提供地域	日出町・別府市・大分市	日出町 別府の一部、杵築の一部	
介護予防支援	委託のみ可	可	
事業所のアピール	サービス提供事業所を併設していない「独立型」の居宅介護支援事業所であり、より公正・中立に居宅介護支援を提供できるよう努めております。主任介護支援専門員2名体制で利用者様本位のサービス提供を心がけております。	ご利用者様、ご家族様に寄り添い、意思を尊重した公正・中立なケアプランを作成し、住み慣れた地域で安心して在宅生活を送れるようにサポートします。日々の関りを大切に、医療機関、各サービス事業所と連携をとり、状態変化時や必要に応じた対応に努めて参ります。	

介護予防支援事業所			
事業所名	日出町 地域包括支援センター		
所在地	879-1592 日出町2974番地1		
電話番号	0977-73-3115		
ファックス番号	0977-72-7915		
介護予防ケアマネジメント業務従事者数	9人		
サービスの休止日	土曜日 日曜日 祝日 年末年始		
サービスの営業時間帯	AM8:30~PM5:00		
併設している介護保険法上のサービス	地域支援事業 (包括的支援事業)		
サービス提供地域	日出町 (但し住所地特例を含む)		
事業所のアピール	高齢者や家族、地域住民の方からの総合的な介護福祉に関する相談への対応の他に、介護予防プランの作成、介護予防事業マネジメント、地域のネットワークづくり等をしながら、日出町の高齢者がその人らしく安心して暮らしていけるように支援しています。		

訪問介護			
事業所名	ニチイケアセンター 日出町	マイウェイケアセンター 日出	ジュエル藤原 ヘルパーステーション
所在地	879-1506 日出町仲ノ町2578番地1	879-1506 日出町3889番地3 グリーンコーポふじの1階	879-1502 日出町大字藤原930番地1
電話番号	0977-28-0228	0977-28-1165	0977-76-5370
ファックス番号	0977-73-0566	0977-28-1166	0977-76-5379
緊急時の訪問介護要請に 対する対応	可	可	可
サービスの休止日	無	無	無
サービスの営業時間帯	24時間	24時間	24時間
サービス利用にあたり 実費負担となるもの	無	無	無
サービス提供地域	日出町・杵築市・別府市	日出町・杵築市 別府市・由布市	日出町・杵築市・別府市
利用料の支払い時期	月末締め 翌月27日払い	月末締めの 翌月20日払い	月末締め翌27日払い
利用料の支払い方法	口座引き落とし	現金・口座引き落とし	口座引き落とし
キャンセル料の有無	有:キャンセルとなったサービスの基本料金の利用者負担額 (利用日の前営業日の17時以降のキャンセルの場合)	有 1割負担分	無
介護福祉士の人数	3名	6名	11名
1. 2級ヘルパーの人数	2級3名	1級1名 初任者研修5名 実務者研修2名	9名
介護予防・生活支援サービス事業サービス提供事業	×	○	×
介護保険外のサービス有無 (その内容)	有(障害者総合支援法に基づく居宅介護、重度訪問介護、自費サービス)	有(障害者総合支援法に基づく居宅介護支援サービス、重度訪問介護、自費サービス)	無
事業所のアピール	利用者様が今まで通り、住み慣れた場所で過ごせるよう、支援していきます。利用者様とご家族様が安心して生活できるように支援していきます。	マイウェイ credo(理念) 1. 私たちは、お客様のニーズを最優先します。2. 私たちは、高齢者や障がい者が、自立し、安心して暮らしていただけるよう、介護におけるホスピタリティ精神を発揮し、品格のある、質の高い介護サービスを提供いたします。3. 私たちは、高齢者や障がい者をはじめ地域の方々に寄り添っていくことで私たちも幸せで充実した人生を送ります。4. 私たちは、新しい介護文化を創造し、現状に満足することなく、地域共生社会の実現のため常に進化し続けます。5. 私たちは、地域の様々な人々と協働し、地域の窓口となり、理想の実現に向け、存続してまいります。6. 私たちは、チームワークを結束し、お互いを認め合い「働きやすい、誇りに満ちた職場」にします。7. 私たちは、お客様のプライバシーを守ります。	利用者様の立場に立ち日常生活が送れるように支援させていただきます。住み慣れた地域で可能な限り生活をしていただけるように援助をさせていただきます。男性ヘルパー、看護師、ガイドヘルパー等有資格者がいます。

訪問介護			
事業所名	日出町社会福祉協議会 指定訪問介護事業所	暘谷苑 ホームヘルプサービス	ライフホームまない ヘルパーステーション
所在地	879-1502 日出町大字藤原2277番地1	879-1502 日出町大字藤原5708番地3	879-1503 日出町大字真那井1871番地
電話番号	0977-85-8801	0977-72-8875 080-2740-7458	0977-72-1212
ファックス番号	0977-72-9785	0977-72-0772	0977-75-7900
緊急時の訪問介護要請に 対する対応	可	可	可
サービスの休止日	無	無	無
サービスの営業時間帯	AM8:00~PM6:00 (必要に応じて調整可)	AM8:00~PM8:00 (実情にあわせ24時間体制)	24時間
サービス利用にあたり 実費負担となるもの	無	無	無
サービス提供地域	日出町・杵築市・別府市	日出町・杵築市 別府市・国東市	日出町・杵築市
利用料の支払い時期	月末締め翌月中旬 (中旬以降)	月末締めの翌月20日 以後支払い	月末締めの翌月10日まで
利用料の支払い方法	口座引き落とし	口座引き落とし	現金・振込み
キャンセル料の有無	有:1,000円	無(キャンセルは前日 までをお願いしたい)	有 (ご利用の12時間前 50%、ご 利用12時間前まで連絡がない 場合100%)
介護福祉士の人数	6名	2名	3名
1.2級ヘルパーの人数	2級3名 介護職員基礎研修修了者1名	初任者研修1名	7名
介護予防・生活支援サービ ス事業サービス提供事業所	○	○	×
介護保険外のサービス有無 (その内容)	有(地域ささえあい事 業)家事 受診等	有(障害者総合支援 法に基づく居宅介護 サービス、重度訪問介 護サービス)	無
事業所のアピール	きめ細かな心配りで、利用者様が自立した日常生活が送れるように支援いたします。また、介護技術の向上のための研修などを開催し、スタッフのスキルアップに努めます。	利用者様の立場にたつて、サービス提供を行います。体調変化に早く気づき、関連機関に連絡し、利用者様の安全を守り、安心出来る在宅生活を送っていただくため、明るいスタッフが支援します。	利用者様の立場に立ったサービス提供と利用者様の自立した生活を送るための支援を行います。

訪問介護

事業所名	ホームヘルパーステーション サンライズ・ビュー	ヘルパーステーション すずらん	有限会社 うの福祉サービス
所在地	879-1506 日出町1827番地1	879-1506 日出町2100番地1	879-1506 日出町2515番地1
電話番号	0977-73-2724	0977-75-6310	0977-72-1282
ファックス番号	0977-28-0078	0977-75-6310	0977-72-1469
緊急時の訪問介護要請に 対する対応	可	可	可
サービスの休止日	無	無	無
サービスの営業時間帯	AM8:30~PM5:30 (サービスの提供時間は契約による)	24時間	AM8:30~PM5:30 (但し、現在7:00~21:30の 対応をしています)
サービス利用にあたり 実費負担となるもの	サービスを提供するために 使用する水道、ガス、電気、 電話等の利用	無	介護保険の サービス以外
サービス提供地域	日出町・杵築市・別府市	日出町・杵築市・別府市	日出町・杵築市・別府市
利用料の支払い時期	月末締め 翌月20日まで支払い	月末締め 翌月20日払い	口座引き落としの場合 月末締めの翌月27日
利用料の支払い方法	現金・口座引き落とし	現金・口座引き落とし	現金・口座引き落とし
キャンセル料の有無	有	有:1,000円 (当日キャンセルの場合。 体調不良の場合は無。)	有:1,500円 (当日の2時間前から発生します。 但し、体調不良の場合は無し。)
介護福祉士の人数	7名	10名	5名
1.2級ヘルパーの人数	初任者研修3名	2名	6名
介護予防・生活支援サービ ス事業サービス提供事業所	○	○	○
介護保険外のサービス有無 (その内容)	自費サービス	自費サービス	有 ○障害者総合支援法に基づく居宅 介護、重度訪問介護、同行援護、 行動援護、移動支援事業 ○有償サービス(介護保険等に対 応できない家事、病院内の付き添 い、入院中の世話等)
事業所のアピール	日常生活で介護が必要 な方の支援を行います。 法人理念の安全・ 満足・積極を実践しま す。	利用者様が住み慣れた 環境で心豊かに安心し て生活したいという気 持ちに寄り添って支援 致します。利用者様、そ のご家族や介護者を支 援し自立支援を目的と してホームヘルプサー ビスを提供します。	難病ヘルパー・手話ので きるヘルパーも在籍して います。また、喀痰吸引・ 経管栄養の必要な利用 者等あらゆる利用者 に対応する事が出来ます。 各関係機関と連携して安 心して在宅生活が継続 出来るように支援しま す。事業所で喀痰吸引3 号研修・実務者研修、同 行援護従業者研修、手 話講習等も行っており、 研修体制も整っていま す。お気軽にご相談下 さい。

訪問介護

事業所名	ヘルパーステーション デイリーライフ		
所在地	879-1506 日出町3884番地20		
電話番号	0977-85-7085		
ファックス番号	0977-85-7080		
緊急時の訪問介護要請に 対する対応	可		
サービスの休止日	無		
サービスの営業時間帯	AM8:00~PM6:00 (ご希望に応じます)		
サービス利用にあたり 実費負担となるもの	サービスを提供するために 使用する、水道・ガス・電気・ 電話等の利用		
サービス提供地域	日出町・杵築市・別府市		
利用料の支払い時期	月末締め 翌月20日まで支払い		
利用料の支払い方法	現金・口座引き落とし		
キャンセル料の有無	有 (当日2時間前から発生)		
介護福祉士の人数	8名		
1.2級ヘルパーの人数	3名		
介護予防・生活支援サービ ス事業サービス提供事業所	○		
介護保険外のサービス有無 (その内容)	有(障害者総合支援法に 基づく、居宅支援、重度訪 問介護、行動援護、自費 サービス)		
事業所のアピール	住み慣れた自宅で、自 立した日々の生活(デ イリーライフ)を送ること のできる介護サービスを誠実に支援させてい ただきます。又、福祉 (介護)タクシーによる 外出支援も行っています。		

訪問看護ステーション				
事業所名	日出見玉訪問看護	訪問看護ステーション サンライズ・ビュー	陽谷苑 訪問看護ステーション	
所在地	879-1505 日出町大字川崎837番地1	879-1506 日出町1827番地1	879-1506 日出町3878番地13 ブルームビル2階	
電話番号	0977-72-7585	0977-28-0077	0977-28-0700	
ファックス番号	0977-72-1555	0977-28-0078	0977-28-0701	
職員配置	看護師の人数	2人	6人	4人
	理学療法士の人数	0人	1人	0人
	作業療法士の人数	0人		0人
	言語聴覚士の人数	0人	0人	0人
協力医療機関	日出見玉病院	主治医	主治医	
緊急時体制	無	有	有	
ターミナルケア体制	無	有	有	
特別管理加算体制	無	(I)(II)有	有	
夜間・早朝・深夜の対応	無	有(相談に応じます)	有	
サービスの休止日	土日 祝日 年末年始	土日 祝日 年末年始 (但し365日24時間連絡が 取れる体制)	日 祝日 (但し365日24時間体制で 対応します)	
祝日のサービス実施の可否	不可	可 (24時間対応体制)	可 (24時間対応体制)	
サービスの営業時間帯	AM8:30~PM5:00	AM8:30~PM5:30	平日AM9:00~PM 5:00	
サービスの提供地域	日出町・杵築市、別府市の 一部隣接地域	日出町・杵築市・別府市	日出町・杵築市 別府市・国東市	
交通費の有無	無	無	無	
事業所のアピール	母体は日出見玉病院で、日出見玉病院にかかりつけの患者様を対象に、住み慣れたご自宅で、安心して療養生活を送れるよう、支援致します。 当院かかりつけの医師との密な連携のもと、訪問看護サービスを提供致します。	当ステーションは、安全・満足・積極を理念に、利用者様の権利を尊重し、看護に必要な知識・技術・豊かな人間性を磨き、信頼関係の構築に努め、利用者様が安心して在宅療養が送れるように、明るく温かきで、安心がもてる看護が提供できるよう努力しています。	陽谷苑の施設・在宅サービスで培った「人の尊厳を大切にしたケア」を医療と福祉の連携のもとに提供して参ります。疾病を抱えながらも住みなれた自宅で生活が送れるように、1回1回の訪問を丁寧に、誠実にまいります。また、精神科訪問看護にも取り組んでいます。	

訪問看護ステーション				
事業所名	訪問看護ステーション すずらん	訪問看護ステーション あゆみ	えん訪問看護 ステーション別府	
所在地	879-1506 日出町3904番地4	879-1507 日出町豊岡1027番地9	879-1505 日出町川崎342番地12	
電話番号	0977-73-2131	0977-76-5499	0977-85-7911	
ファックス番号	0977-73-2132	0977-76-6068	0977-84-7176	
職員配置	看護師の人数	3人	4人	4人
	理学療法士の人数	0人	0人	1人
	作業療法士の人数	0人	0人	0人
	言語聴覚士の人数	0人	0人	1人
協力医療機関	主治医	主治医	日出児玉病院	
緊急時体制	有	有	有	
ターミナルケア体制	有	有	有	
特別管理加算体制	有	有	有	
夜間・早朝・深夜の対応	有	有	有	
サービスの休止日	土日 祝日 8/13~8/15 12/31~1/3	土日 祝日 年末年始 (但し365日24時間体制で 対応します)	なし	
祝日のサービス実施の可否	相談に応じます	可 (24時間対応体制)	可	
サービスの営業時間帯	AM8:30~PM5:00	AM8:30~PM5:30	AM8:30~PM5:30	
サービスの提供地域	日出町・杵築市・別府市	日出町・杵築市・別府市の 一部隣接地域	日出町・杵築市・別府市	
交通費の有無	無	無	無	
事業所のアピール	法人理念「一人ひとりに 真心をこめて皆様の声 を大切に、住み慣れた 町での安心を応援しま す。」を基に、在宅生活 を維持・継続するための 支援をしていきます。利 用者の個々の主体性を 尊重し、地域の保健・医 療・福祉との連携のもと サービスの提供に努め ます。	「疾患を抱えながらも住み慣れた 自宅で過ごしたい」という方の思 いを支え、不足している在宅医 療の受け皿の一つになりたい。 困っている方が気軽に相談でき る訪問看護ステーションでありた いと、同じ思いを持った仲間と共 に日出町に立ち上げた訪問看護 ステーションです。地域の保健・ 医療・福祉との連携をとり、一 人の利用者様、ご家族が安心 して自宅で過ごせるよう日々の 訪問を大切に心をこめて行っ ていきます。また、精神科や小児 への訪問看護にも取り組んでい ます。	24時間対応、休日対 応、医療度の高い方へ の対応、精神疾患・認知 症の方への支援。緩和 ケア・看取りケアの対 応。男性看護師、リハビ リスタッフも在籍。全ス タッフが病院(急性期・ 回復期・生活期)、施設・ 訪問など経験豊富で す。『在宅医療』を支援 させていただきます。	

訪問リハビリテーション

事業所名	サンライズ酒井病院	鈴木病院	
所在地	879-1506 日出町3156番地1	879-1506 日出町3904番地6	
電話番号	0977-72-2266	0977-73-2131	
ファックス番号	0977-72-0328	0977-73-2132	
職員配置	看護師の人数	0人	0人
	理学療法士の人数	1人	1人
	作業療法士の人数	1人	0人
	言語聴覚士の人数	0人	0人
協力医療機関	サンライズ酒井病院	鈴木病院	
緊急時体制	有	有	
ターミナルケア体制	無	無	
夜間・早朝・深夜の対応	無	無	
サービスの休止日	土日祝日	土曜日午後 日 祝日	
祝日のサービス実施の可否	否	否	
サービスの営業時間帯	AM9:00~PM5:00	AM8:30~PM5:30	
サービスの提供地域	日出町・杵築市・別府市	日出町・杵築市	
交通費の有無	無	無	
事業所のアピール	サンライズ酒井病院の医師との連携によりリハビリテーションを実施します。訪問看護からのリハビリテーションも従来通り実施しています。	利用者様個々の生活スタイルに応じたリハビリ訓練を行なっています。又、退院後不安なく自宅で生活が過ごせるよう支援していきます。	

福祉用具貸与			
事業所名	有限会社 介護シヨップゴロちゃん		
所在地	879-1504 日出町大字大神8085番地		
電話番号	0977-73-0991		
ファックス番号	0977-73-0992		
サービスの休止日	土曜 日曜 祝日 8/13~15 年末年始(12/30~1/3)		
サービスの営業時間帯	AM9:00~PM6:00		
サービス提供地域	大分市・別府市・杵築市 日出町・国東市		
サービス利用にあたり 実費負担となるもの	指定地域外のガソリン代		
試し使いの有無	有(一部商品除外)		
貸与期間が1ヶ月に 満たない場合の料金	15日利用・・半月分 15日超える利用・・1カ月分		
<福祉用具の貸与にかかる福祉用具の種目とレンタル費用> ※65歳以上の第1号被保険者は所得によって、以下の金額の1~3割が自己負担となります。			
車いす	2,500円~25,000円		
車いす付属品	1,000円~4,000円		
特殊寝台(介護ベッド)	7,500円~12,000円		
特殊寝台付属品 (マットレスベッド柵)	500円~4,000円		
床ずれ防止用具	6,000円~13,000円		
体位変換器	1,000円~5,000円		
手すり	2,000円~6,500円		
段差解消スロープ	4,000円~12,000円		
歩行器	3,000円~5,500円		
歩行補助杖	1,000円~1,500円		
認知症老人徘徊感知機器	5,000円~10,000円		
移乗用リフト	10,000円~55,000円		
事業所のアピール	地域に密着した福祉用具販売・レンタル及び住宅改修を通じ自立を支援し、社会に貢献する事を目指す。		

通所系サービス

通所介護（デイサービス）

デイサービスセンターに通い、食事・入浴などの介護や機能訓練、レクリエーションなどが日帰りで受けられます。

地域密着型通所介護（デイサービス）

定員が18人以下の小規模なデイサービスセンターで、食事・入浴などの介護や機能訓練、レクリエーションなどが日帰りで受けられます。

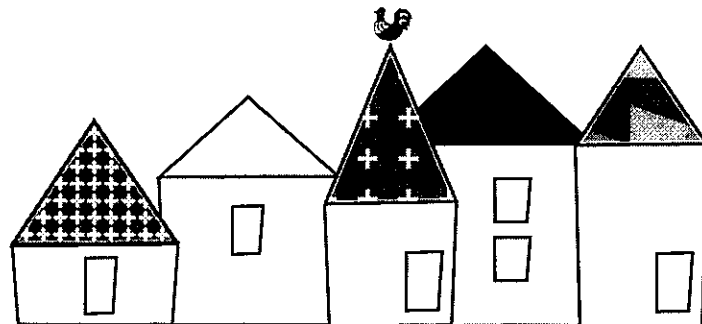
通所リハビリテーション（デイケア）

介護老人保健施設や病院・診療所で、理学療法士や作業療法士による食事・入浴等の介護やリハビリテーションなどが、日帰りで受けられます。

小規模多機能型居宅介護

小規模な住居型の施設で、「通い」を中心に「訪問」、「短期間の宿泊」などを組み合わせて、食事・入浴などの介護や支援が受けられます。

要介護認定区分ごとに自己負担金が異なりますので、担当ケアマネジャーに確認しましょう。



通所介護(デイサービス)			
事業所名	デイサービスセンター ぬくもりの里	ライフホームまない デイサービスセンター	デイリーライフ かい福
所在地	879-1502 日出町大字藤原5708番地3	879-1503 日出町大字真那井1871番地	879-1505 日出町大字川崎4864番地1
電話番号	0977-72-9711 080-2690-6077	0977-72-1212	0977-76-5907
ファックス番号	0977-72-9698	0977-75-7900	0977-76-5908
時間外連絡先	0977-72-9711	0977-72-1212	0977-76-5907
1日当たりの利用定員	45人	35人	20人
送迎体制	有	有	有
機能訓練体制	有	有	有
入浴介助体制	有(一般浴・特浴)	有	有(特浴)
サービスの休止日	土曜日 日曜日 年末年始	土曜日 日曜日 8/14~15 12/31~1/3	日曜日 年末年始(12/30~1/3)
祝日のサービス実施の可否	可	可	可
サービスの営業時間帯	AM8:30~PM5:00	AM9:00~PM4:00	AM9:00~PM4:00
サービス時間延長の可否	可	可	可
サービス時間延長時の送迎	可	要相談	可
食事代	500円	637円	550円 おやつ 50円
サービス利用にあたり 実費負担となるもの	リハビリパンツ、尿とりパット おむつ代	おむつ代、日用品等	レクリエーション等で使用する 材料費、おむつ代
体験利用の可否(料金)	可(500円) 食事、リハビリ、入浴代込	637円(食事代) 108円(おやつ代)	可(1,000円) 食事、リハビリ、入浴代込
介護予防・生活支援サービス 事業サービス提供事業所	○	×	○
事業所のアピール	自立支援に向け身体・口腔機能向上、他者交流や行事など楽しい時間を過ごせるよう、職員が丸となって取り組んでいます。隣接する厨房にて出来立ての食事提供・その日の体調に合わせた食事形態の変更も可能です。認知症予防の為、音楽リハビリや個々にあった脳活性化の取り組みに力を入れています。	天然温泉を利用した温泉入浴が利用できます。四季を感じられるレクリエーションをしています。	高齢者と障害者が一緒に通所が行える共生型サービスを実施しています。作業療法士によるリハビリや身体的能力に応じたレクリエーション等、個人に寄り添ったサービスを提供しています。

通所介護(デイサービス)			
事業所名	デイサービスセンター サンライズ	うのスマイル デイサービスセンター	デイサービスセンター すいれん 日出
所在地	879-1506 日出町1827番地1	879-1506 日出町2512番地1	879-1506 日出町3568番地2
電話番号	0977-72-1111	0977-76-5871	0977-73-0202
ファックス番号	0977-73-2227	0977-76-5872	0977-73-0505
時間外連絡先	0977-72-1111	0977-76-5871	0977-73-0202
1日当たりの利用定員	25人	25人	36人
送迎体制	有	有	無
機能訓練体制	有	有	無
入浴介助体制	有(介助浴・機械浴)	一般浴・個浴	有
サービスの休止日	日曜日 年末年始	日曜日 8/14~15 12/31~1/3	無
祝日のサービス実施の可否	可	可	可
サービスの営業時間帯	AM8:00~PM5:00	AM9:00~PM4:00	AM8:30~PM4:30
サービス時間延長の可否	可	否	否
サービス時間延長時の送迎	可(要相談)	無	無
食事代	昼:470円 (おやつ代込)	500円	300円
サービス利用にあたり 実費負担となるもの	おむつ代、理美容代、 レクリエーション等で 使用する材料費	おむつ代 レクリエーション等で 使用する材料費	おむつ代
体験利用の可否(料金)	可(1,000円)	可(500円)	否
介護予防・生活支援サービ ス事業サービス提供事業所	○	○	×
事業所のアピール	月に一度の誕生日会や 特別メニューの日を設け たり、おやつ作りのレクリ エーションを行ったり と、食べる事への楽しみ を味わっていただけよう う、工夫しています。家庭 的な雰囲気づくりを大切 にし、心身の活性化を図 り、ご利用者に笑顔の絶 えない時間を過ごして頂 けるよう、心がけていま す。	和やかな雰囲気のでい サービスで、ご利用者様が 心身ともに健やかな生活 が送れるように、レクリエ ーションや機能訓練を日々 行っています。3B体操、音 楽レクリエーション、手芸、 お料理レク、戸外ドライブ 等も定期的に計画してお り、楽しみを持って生き生 きと活動ができるように支 援をしています。認知症の 方も穏やかで安定した毎 日を過ごされる様になりま した。	季節の行事や創作活 動、日々の体操等、皆様 が楽しめる時間を提供さ せていただきます。

通所介護(デイサービス)

事業所名	デイサービスセンター まれぞら		
所在地	879-1507 日出町豊岡6100番地250		
電話番号	0977-72-1289		
ファックス番号	0977-72-8754		
時間外連絡先	0977-72-1289		
1日当たりの利用定員	55人		
送迎体制	無		
機能訓練体制	有		
入浴介助体制	有(一般浴・機械浴)		
サービスの休止日	無		
祝日のサービス実施の可否	可		
サービスの営業時間帯	AM9:00~PM4:00		
サービス時間延長の可否	否		
サービス時間延長時の送迎	無		
食事代	300円		
サービス利用にあたり 実費負担となるもの	おむつ代、理美容費代		
体験利用の可否(料金)	否		
介護予防・生活支援サービス 事業サービス提供事業所	×		
事業所のアピール	全スタッフ一丸となり、 午前、午後のレクリエーション、 機能訓練といった充実したサービスの 提供をしております。		

地域密着型通所介護(デイサービス)

事業所名	デイサービス きらきら	デイサービスセンター いちよう	リハビリ特化型 デイサービス フィットネス陽谷苑
所在地	879-1504 日出町大神4619番地5	879-1505 日出町川崎5953番地23	879-1506 日出町3878番地9 ブルームビル1階
電話番号	0977-51-4271	0977-85-7003	0977-73-0033
ファックス番号	0977-51-4243	0977-85-7005	0977-73-0033
時間外連絡先	090-1165-4053	0977-28-1226	080-2740-5890
1日当たりの利用定員	15人	18人	10人
送迎体制	有	有	有
機能訓練体制	有	無	有
入浴介助体制	有(一般浴・個浴)	有(一般浴・個浴)	有
サービスの休止日	年末年始	日曜日 祝日 (盆8月13日~8月15日 正月12月30日~1月3日)	土曜日 日曜日 年末年始
祝日のサービス実施の可否	可	否	可
サービスの営業時間帯	AM9:15~PM4:30	AM9:00~PM5:00	AM8:30~AM12:00 PM1:00~PM4:30
サービス時間延長の可否	否	否(要相談)	否
サービス時間延長時の送迎	否	否(要相談)	否
食事代	昼食500円 おやつ100円	594円	無
サービス利用にあたり 実費負担となるもの	・おむつ類(持ち込み) ・口腔ケアセット(歯ブラシ等) ・室内シューズ(持ち込み)	おむつ代	無
体験利用の可否(料金)	可(昼食代のみ500円)	可(594円、見学は無料)	可(体験、見学は無料)
介護予防・生活支援サービス 事業サービス提供事業所	×	○	○
事業所のアピール	家庭的な雰囲気です。専門スタッフによる質の高い介護を目指しています。理念である「利用者本位」に基づき自己決定できる支援をしていきます。いつまでも光り輝く毎日を過ごして頂けるように支援させていただきます。	2階建ての建物で、作業療法士もおり、リハビリも行っております。カフェのスペースやマッサージスペースもあります。庭もあり、お散歩やお茶を飲むことなどもできます。昼食も自社で作成しており、日出町のものを使用し調理しています。	午前、午後と身体を動かすことを中心に運動を行います。体成分分析器を使用し現在の身体状況を把握した上でレッドコードを使用し身体のコア(体幹)を向上させ日常生活をより快適に過ごしていただくよう目標としています。

地域密着型通所介護(デイサービス)

事業所名	デイサービスセンター ふらすわん		
所在地	879-1507 日出町大字豊岡6069番地22		
電話番号	0977-28-1818		
ファックス番号	0977-28-1156		
時間外連絡先	0977-28-1818		
1日当たりの利用定員	15人		
送迎体制	有		
機能訓練体制	有		
入浴介助体制	有(一般浴・個浴)		
サービスの休止日	日曜日 元旦		
祝日のサービス実施の可否	可		
サービスの営業時間帯	AM8:45~PM4:15		
サービス時間延長の可否	否(要相談)		
サービス時間延長時の送迎	否(要相談)		
食事代	500円		
サービス利用にあたり 実費負担となるもの	おむつ代		
体験利用の可否(料金)	否(見学は可、無料)		
介護予防・生活支援サービ ス事業サービス提供事業所	○		
事業所のアピール	民家を利用した温かい 雰囲気の中で、トータル なケアを展開し、食べる ことが人生の中でどれ ほど大切か、食べるこ とによって生まれるコ ミュニケーションがいか に生きがいにつながる かということを考え、「食 べる」「楽しむ」をモッ トに、ご利用者主体 の居心地の良い一日を 過ごしていただけるよう に心がけています。		

通所リハビリテーション(デイケア)

事業所名	介護老人保健施設 みずき	介護老人保健施設 サンライズ・ビュー	デイケア すずらん
所在地	879-1505 日出町大字川崎507番地3	879-1506 日出町580番地2	879-1506 日出町3904番地6
電話番号	0977-28-1807	0977-73-2822	0977-73-2131
ファックス番号	0977-28-1808	0977-73-2824	0977-73-0677
時間外連絡先	0977-28-1807	0977-73-2838	0977-73-2131
1日当たりの利用定員	20人	100人	60人
食事代	500円	昼:510円 夜:570円(延長時 要相談)	450円 おやつ代 30円
送迎体制	有	有	有
入浴介助体制 (浴室の状況)	有(一般浴、リフト浴)	有(一般浴、特浴)	有(一般浴、特殊浴)
サービスの休止日	日曜日 年末年始	日曜日 年末年始	日曜日 12/31~1/2
祝日のサービス 実施の可否	可	可	可
サービスの営業時間	AM8:00~PM5:00	AM8:00~PM5:00	AM8:00~PM5:00
サービス時間延長の可否	可	可	可
サービス利用 延長時の送迎	無	有(要相談)	有
1~2時間利用の可否	否(3~4時間利用可)	否	可
サービスの利用にあたり 実費負担となるもの	レクリエーション等で使用する材料費、外出行事等の入場料等、おむつ代	希望により購入される日用品(オムツ等)や教養・娯楽にかかる費用(各種教室の材料費)	おむつ代、食費
体験利用の可否(料金)	可(1,000円 1回のみ食費も含む)	可(1,000円) 送迎、入浴代、食費含む	可(1,000円/日 食費も含む)
事業所のアピール	定員20名のゆったりとした雰囲気の中で楽しいレクリエーションやリハビリスタッフによる機能訓練を提供しています。また、認知症予防として「頭の体操」にも取り組んでいます。	当デイケアでは、理学療法士、作業療法士による専門的リハビリ及び各種の電気治療器を多数揃えており又パワーリハビリ、集団リハビリに取り組むなど、充実したリハビリを行っております。デイルームにおきましては、皆さまの身体能力に応じた様々なレクリエーションで楽しんでいます。	専門技術を持つ理学・作業療法士、言語聴覚士が、ご本人の能力を判断し、個別に日常生活動作、認知能力の維持改善を目指し、リハビリに取り組んでいます。また創作活動やレクリエーション、各種行事を行い、笑い声の絶えない施設づくりを行っています。

通所リハビリテーション(デイケア)			
事業所名	日出児玉 通所リハビリ		
所在地	879-1505 日出町大字川崎837番地1		
電話番号	0977-72-2724		
ファックス番号	0977-72-2873		
時間外連絡先	0977-72-2724		
1日当たりの利用定員	10人		
食事代	無		
送迎体制	要相談		
入浴介助体制 (浴室の状況)	無		
サービスの休止日	月・木のみ利用可 (年末年始除く)		
祝日のサービス 実施の可否	否		
サービスの営業時間	AM8:30~AM10:30		
サービス時間延長の可否	可		
サービス利用 延長時の送迎	無		
1~2時間利用の可否	可		
サービスの利用にあたり 実費負担となるもの	日常生活品費(マスク等)、 作業療法手芸等で使用する 材料費		
体験利用の可否(料金)	不可 (見学は可能)		
事業所のアピール	「リハビリに特化」した介護保険による通所リハビリテーションです。1時間10分程度の短時間で利用でき医療保険でのリハビリ(入院・外来)と同じ環境でリハビリができます。「短時間で集中してリハビリだけをしたい」「入浴、食事、レクリエーションは希望しない」という方にお勧めします。		

小規模多機能型居宅介護

事業所名	ジュエル藤原	ケアホーム すずらん	
所在地	879-1502 日出町大字藤原930番地1	879-1502 日出町大字藤原1691番地1	
電話番号	0977-28-1226	0977-73-0126	
ファックス番号	0977-72-1040	0977-73-2146	
時間外連絡先	0977-28-1226	0977-73-0126	
1日当たりの利用定員	15人	18人	
食事代	朝324円、昼496円 夕550円(税込)	朝300円、昼450円 夕480円、おやつ110円	
機能訓練体制	無	無	
入浴介助体制(浴室の状況)	有(一般浴、機械浴)	有(一般浴、機械浴)	
サービスの休止日	無	無	
サービスの営業時間	24時間	24時間	
サービス時間延長の可否	可	可	
サービス利用延長時の実費負担	食事代	食事代	
体験利用の可否(料金)	可(食事代)	可(食事代)	
事業所のアピール	<p>私たちは、住み慣れた家での暮らしを続けたいという思いに応えます。「通い」を中心に、「宿泊」「訪問」といったサービスを組み合わせ、24時間、365日、皆様のお手伝いをさせていただきます。</p>	<p>「住み慣れた町でいつまでも暮らしたい」という気持ちを支援しています。通いを中心とした介護により、自立した在宅生活が過ごせるよう目指しています。また訪問により日々の買い物、部屋の掃除、病院受診時の介助を行い、その他施設での宿泊サービスを提供し、この町での24時間をサポートできるような体制を整えています。</p>	

宿泊系サービス

短期入所生活介護（ショートステイ）

介護老人福祉施設などに短期間入所して、食事・入浴などの介護や機能訓練が受けられます。

認知症対応型共同生活介護（認知症高齢者グループホーム）

認知症の高齢者が共同で生活しながら、食事・入浴などの介護や支援、機能訓練が受けられます。

介護老人福祉施設（特別養護老人ホーム）

常に介護が必要で、自宅では介護ができない方が対象の施設です。食事・入浴など日常生活の介護や健康管理を受けられます。新規入所は原則として要介護3～5の方が対象です。

介護老人保健施設

病状が安定した方が在宅復帰を目指し、リハビリや介護が受けられる施設です。医学的な管理のもとでの介護や看護、リハビリを受けられます。

短期入所療養介護（ショートステイ）

介護老人保健施設などに短期間入所して、看護や医学的な管理のもとで、介護や機能訓練などが受けられます。

特定施設入居者生活介護（介護付き有料老人ホーム）

指定を受けた有料老人ホームなどで、そのホームで働くスタッフから食事・入浴などのサービスや生活機能の維持向上のための機能訓練など、介護サービスが受けられます。

住宅型有料老人ホーム

食事の提供、洗濯や掃除などの家事、見守りのサービスの付いた高齢者向けの居住施設です。介護が必要になったときは、外部の介護事業所の訪問介護等と個別に契約をしてサービスを利用することになります。

サービス付き高齢者向け住宅

介護不要な高齢者、もしくは要介護度の低い高齢者のための賃貸等のバリアフリー住宅です。安否確認サービスや生活相談サービスなどがあります。介護が必要になった時は、外部の介護事業所の訪問介護等と個別に契約をしてサービスを利用することになります。

短期入所生活介護(ショートステイ)

事業所名	ショートステイすずらん	陽谷苑 ショートステイサービス	短期入所生活介護 サンライズ・ビュー
所在地	879-1502 日出町大字藤原1691番地1	879-1502 日出町大字藤原5708番地3	879-1506 日出町580番地2
電話番号	0977-73-2155	0977-72-8336 080-2741-0848	0977-73-2822
ファックス番号	0977-73-2146	0977-72-0772	0977-73-2824
協力医療機関	鈴木病院 河野歯科医院	日出児玉病院 フォレスト歯科医院 伊藤皮膚科 くまもとココロクリニック	サンライズ酒井病院
1日当たりの利用定員	8人	18人	6人
個室	5室	18室	無
2人部屋居室	無	無	無
3人部屋居室	1室	無	2室(室料無し)
4人部屋居室	無	無	無
機能訓練体制	有	有	有
送迎体制	有	有	有
入浴介助体制 (浴室の状況)	有(一般浴・特浴)	有(一般浴・特浴・リフト浴)	有(一般浴・特浴)
生活保護受給者の 受け入れ体制	有	有	有
事業所のアピール	<p>家庭で介護している方が病気や、休養が必要になった時等に短期間の入所をご利用になれるサービスです。入浴・排泄・食事等の日常生活上の支援を行います。ご利用者様の心身機能の維持向上をはかるとともに、ご家族様の身体的・精神的負担の軽減もはかるサービスを心がけています。</p>	<p>全室個室でユニットケアを行っています。10人程度の小グループの中で生活していただき、馴染みの職員が関わることで家庭的な雰囲気を感じてもらい、ご自宅での生活習慣を出来る限り継続いただけるよう支援致します。喀痰吸引、経管栄養(鼻腔、胃ろう)、インスリン管理、在宅酸素が必要な方も、ご利用頂けます。</p>	<p>通所リハビリテーション、短期入所療養介護、短期入所生活介護、の各事業所を併設し、母体の病院に隣接したグループホーム、短期入所生活介護、居宅介護支援事業所と併せ、訪問看護、通所介護等の各介護サービスと医療が連携してサービスの提供を行います。</p>

短期入所生活介護(ショートステイ)

事業所名	短期入所生活介護 ショートステイサンライズ		
所在地	879-1506 日出町1827番地1		
電話番号	0977-72-1111		
ファックス番号	0977-73-2227		
協力医療機関	サンライズ酒井病院		
1日当たりの利用定員	37人		
個室	5室		
2人部屋居室	無		
3人部屋居室	無		
4人部屋居室	8室		
機能訓練体制	有		
送迎体制	有		
入浴介助体制 (浴室の状況)	有(介助浴・特浴)		
生活保護受給者の 受け入れ体制	有		
事業所のアピール	ご利用者の心身機能の維持・ご家族の介護負担の軽減を目的としています。緊急なショート利用のご相談も対応しますので、ご連絡ください。リハビリも充実しています。		

認知症対応型共同生活介護(認知症高齢者グループホーム)

事業所名	グループホームすずらん	グループホームサンライズ	
所在地	879-1502 日出町大字藤原1691番地1	879-1506 日出町1845番地1	
電話番号	0977-73-1052	0977-28-0770	
ファックス番号	0977-73-2146	0977-72-7771	
協力医療機関	鈴木病院 河野歯科医院	サンライズ酒井病院 協歯科医院	
2人部屋の有無	無	無	
入居に当たっての条件	介護保険の要支援2から要介護の認定者で、認知症状を有している方	認知症の認定を受けている方で、介護保険の要介護者及び要支援2の方	
入居者家族会等の有無	無	有	
事業所のアピール	住み慣れた町で自分らしい生活を送って頂ける様、スタッフの認知症の理解とケアのスキルアップを目指し、チームワークを大切に家庭的な雰囲気の中での生活支援をし、利用者様と、家族の絆が継続できるよう心掛けています。また、健康面においては、協力医療機関や、それぞれの主治医と連携を図り、健康管理を行なっています。	利用者がゆっくりとその人らしく家庭的で落ち着いた雰囲気の中で生活を送ることができる小規模な施設です。医療面では常勤の看護師を配置しており、隣接の病院から24時間のサポートを受けられます。少人数であるため個別のニーズにも応えやすく、利用者本位の介護ができます。	

介護老人福祉施設(特別養護老人ホーム)

事業所名	特別養護老人ホーム 陽谷苑		
所在地	879-1502 日出町大字藤原5708番地3		
電話番号	0977-72-8336		
ファックス番号	0977-72-0772		
協力医療機関	日出児玉病院 フォレスト歯科医院 伊藤皮膚科 くまもとココロクリニック		
1日当たりの利用定員	82名		
個室	82室		
2人部屋居室	無		
3人部屋居室	無		
4人部屋居室	無		
機能訓練体制	有		
入浴介助体制(浴室の状況)	有(一般浴、リフト浴、特浴)		
生活保護受給者の受け入れ体制	有		
事業所のアピール	全室個室でユニットケアを行っています。10人程度の小グループの中で生活していただき、馴染みの職員が関わることで家庭的な雰囲気を感じてもらい、ご自宅での生活習慣を出来る限り継続いただけるよう支援致します。喀痰吸引、経管栄養(鼻腔、胃ろう)、インスリン管理、在宅酸素が必要な方も、ご利用頂けます。		

介護老人保健施設・短期入所療養介護(ショートステイ)

事業所名	介護老人保健施設 すずらん	介護老人保健施設 みずき	介護老人保健施設 サンライズ・ビュー
所在地	879-1502 日出町大字藤原1691番地1	879-1505 日出町大字川崎507番地3	879-1506 日出町580番地2
電話番号	0977-73-2155	0977-28-1807	0977-73-2822
ファックス番号	0977-73-2146	0977-28-1808	0977-73-2824
協力医療機関	鈴木病院 河野歯科医院	日出児玉病院 サンライズ酒井病院 八重眼科医院 金田耳鼻咽喉科医院 アルプス歯科	サンライズ酒井病院 日出児玉病院 八重眼科医院 河野歯科医院 フォレスト歯科
1日当たりの利用定員	19床	50床	122床
個室療養室	1室(室料有り)	4室(室料有り、2種)	一般:2室(室料有り) 認知症専門棟:4室(室料無し)
2人部屋療養室	5室(室料無し)	2室(室料無し)	一般:2室(室料有り) 認知症専門棟:9室(室料無し)
3人部屋療養室	無	2室(室料無し)	認知症専門棟:2室(室料無し)
4人部屋療養室	2室(室料無し)	9室(室料無し)	一般:22室(室料無し)
短期入所の受け入れ体制	有(空きベッド利用)	有(空きベッド利用)	有
機能訓練体制	有	有	有
看護体制	有	有	有
入浴介助体制 (浴室の状況)	有(一般浴、特殊浴)	有(一般浴、車椅子介助浴、 ストレッチャー介助浴)	有(一般浴・特浴)
生活保護受給者の受け入れ体制	有	有	有
事業所のアピール	鈴木病院のサテライト型小規模老人保健施設で、24時間医療との連絡体制を整えています。入所定員は、19名と少人数ですのでスタッフ一同、お一人お一人に心こもった介護・看護サービスやリハビリをさせていただきます。お申し込みお待ちしております。	1Fに通所サービスと診療所を配し、2F27床、3F23床の入所ベットを持つ小さな施設です。食事やレクリエーションは3つのホールに分かれ、少人数の家庭的な雰囲気の中、実施されます。他にも、入浴、リハビリ、年間行事、在宅復帰計画などのサービスに取り組んでいます。	通所リハビリテーション、短期入所療養介護、短期入所生活介護、の各事業所を併設し、母体の病院に隣接したグループホーム、短期入所生活介護、居宅介護支援事業所と併せ、訪問看護、通所介護等の各介護サービスと医療が連携してサービスの提供を行います。

特定施設入居者生活介護(介護付き有料老人ホーム)

事業所名	介護付有料老人ホーム ウエルファ豊丘		
所在地	879-1507 日出町大字豊岡6323番地		
電話番号	0977-28-0500		
ファックス番号	0977-28-0502		
協力医療機関	サンライズ酒井病院 児玉病院 しゅんたろう歯科クリニック 向井病院		
機能訓練体制	有		
サービス利用にあたり 実費負担となるもの	家賃 (30,000円～ 62,000円) 管理費(1人:44,000円) (2人:79,200円) 食費 (53,460円)		
居室の種類	個室(56床)		
体験利用の可否	可		
入居にあたっての条件	要支援1以上の認定者		
事業所のアピール	入居一時金、敷金、礼金 は一切頂いていません。 すぐに入居できます。別 府湾を一望できる、ゆっ たりとした48.19㎡の居 室は全室個室で夫婦入 居も可能です。「笑顔・真 心のおもてなし」をモッ トに心の込もったサー ビスを提供します。		

住宅型有料老人ホーム

事業所名	ジュエル藤原	住宅型有料老人ホーム 陽谷苑	ライフホームまない
所在地	879-1502 日出町大字藤原930番地1	879-1502 日出町大字藤原5708番地3	879-1503 日出町大字真那井1871番地
電話番号	0977-28-1226	0977-72-8336	0977-72-1212
ファックス番号	0977-72-1040	0977-72-0772	0977-75-7900
協力医療機関	サンライズ酒井病院 武井医院 日出児玉病院 ALPS SUNRISE CLINIC	日出児玉病院 フォレスト歯科医院 伊藤皮膚科 くまもとココロクリニック	日出児玉病院 河野歯科医院
機能訓練体制	無	無	無
サービス利用にあたり 実費負担となるもの	家賃、管理費、食費 おむつ代、日用品費 (別途、介護保険サービス費)	家賃、管理費、食費 おむつ代、日用品費 (別途、介護保険サービス費)	家賃相当額 食費 管理費
居室の種類	個室	個室	個室 2人部屋 夫婦部屋
体験利用の可否	可	可	可(1泊3,500円 食事は実費)
入居にあたっての条件	概ね60歳以上の方	60歳以上の方 ※軽度な要介護者	要介護者
事業所のアピール	喀痰吸引、経管栄養が必要な方も御入居頂けます。生活保護の方も御入居頂けます。看取り介護にも対応しております。敷金及び入居一時金は不要です。	生活保護の方も利用出来ます。同一敷地にある同じ事業主体が運営する介護老人福祉施設陽谷苑は、必要とされる介護サービスを総合的に提供できますので、安心してご入居いただけます。敷金及び入居一時金は不要です。	家庭的な雰囲気、飾らない生活空間です。入居者の方の生活が第一です。

住宅型有料老人ホーム

事業所名	住宅型有料老人ホーム きらきら	住宅型有料老人 ホーム・サンライズ	住宅型有料老人ホーム すいれんの郷日出
所在地	879-1504 日出町大字大神4619番地 6	879-1506 日出町1827番地1	879-1506 日出町3568番地2
電話番号	0977-77-1021	0977-72-1111	0977-73-0202
ファックス番号	0977-51-4243	0977-73-2227	0977-73-0505
協力医療機関	サンライズ酒井病院	サンライズ酒井病院	久保田クリニック 衛藤外科
機能訓練体制	無	なし (外部介護サービス利用可)	無
サービス利用にあたり 実費負担となるもの	管理費(20,000円/月) 家賃(26,000円/月) 食費(40,500円/30日)	管理費(32,000円/月) 食費(43,800円/月) 家賃(31,000円～ 41,000円/月)	家賃、食費、管理費、 おむつ・日用品等
居室の種類	全個室(15床)	特室：トイレ、シャワー、洗面 収納 居室A：トイレ、洗面、収納 居室B：洗面、収納	個室 2人部屋 3人部屋
体験利用の可否	可	可(5,000円/日)	可
入居にあたっての条件	要介護1～5の方 共同生活が可能である方	要介護者	要介護者
事業所のアピール	自分らしく暮らす事の出来る家。清潔で安全、そして快適な住まい。家族のようなスタッフに囲まれた賑やかな毎日。“きらきら”での暮らしが、ご入居者様はもちろん、離れて住むご家族の皆様にも、安らぎと喜びをもたらすものでありたいと、私たちの想いと技術を詰め込みました。	職員が身の回りのお世話や食事等の支援を行ない、自立した生活を送って頂きます。病气や介護に不安のある方は、ご本人の希望により法人内の病院や各介護サービス事業所と連携し、住まい・医療・介護の各サービスを総合的に受けることも可能です。(医療・介護のサービスは別途料金が必要となります)	利用者さまが、安心、安全な生活が送れる様、スタッフ一同支援させていただきます。

住宅型有料老人ホーム

住宅型有料老人ホーム			
事業所名	住宅型有料老人ホーム すずらん	住宅有料老人ホーム 希空(まれぞら)	住宅型有料老人ホーム ウェルファ豊丘
所在地	879-1506 日出町2100番地1	879-1507 日出町大字豊岡辻間6100番 地250	879-1507 日出町大字豊岡6323番地
電話番号	0977-75-6310	0977-72-1289	0977-28-0500
ファックス番号	0977-75-6310	0977-72-8754	0977-28-0502
協力医療機関	鈴木病院	久保田クリニック	サンライズ酒井病院 児玉病院 しゅんたろう歯科クリニック 向井病院
機能訓練体制	無 (外部介護サービス利用可)	有	有
サービス利用にあたり 実費負担となるもの	管理費、食費、居室料、理美容代、おむつ代、日用品費 (別途介護保険サービス費)	おむつ代、理美容代 別途、介護保険サービス費	家賃 (25,000円～ 62,000円) 管理費(1人:22,000円～ 33,000円) (2人:66,000円) 食費 (53,460円)
居室の種類	・個室(トイレ付か共同トイレ) ・夫婦部屋(全室にテレビ、エアコン、収納付き)	個室	個室(39床)
体験利用の可否	可(2,100円/日)	可	可
入居にあたっての条件	要介護である方	原則、要介護2以上の方 (要介護1の場合は要相談)	自立から可能
事業所のアピール	「すずらん」では、食事・健康相談や生活支援等のサービスを提供しております。24時間ケアコールサービスがあり、日中は看護師も配置されています。万が一の場合も協力病院との連携で緊急時の対応がとれますので安心して生活して頂けます。また、ケアマネジャーと調整の上、ご希望に沿ったケアプランにより、その方に合った外部介護サービスを利用しながら生活を送れるようサポートしてまいります。	希空(まれぞら)では、温かい心のふれあいを大切にした介護サービスをモットーに、ご入居者の「生きがい」を共同生活で支えていきたいと考えています。様々な障害をやわらげ楽しく充実した毎日をお過ごしいただけるよう職員一丸となってロングライフのお手伝いをさせていただきます。敷金及び入所一時金は不要です。生活保護の方のご入居も可能です。	入居一時金、敷金、礼金は一切頂いていません。すぐに入居できます。別府湾を一望できる、ゆったりとした62㎡の居室は全室個室で夫婦入居も可能です。「笑顔・真心のおもてなし」をモットーに心の込もったサービスを提供します。台所がありますので調理される方は食費が無料になります。食事回数により食事の料金は個別に設定しています。例)夕食のみの場合等は、事前に前日迄に事務所にお知らせください。

サービス付き高齢者向け住宅

事業所名	シニアレジデンス陽谷苑		
所在地	879-1502 日出町大字藤原5708番地3		
電話番号	0977-72-8336		
ファックス番号	0977-72-0772		
協力医療機関	日出児玉病院 フォレスト歯科医院 伊藤皮膚科 くまもとココロクリニック		
機能訓練体制	無		
サービス利用にあたり 実費負担となるもの	家賃、生活支援費、食費 共益費、電気代 おむつ代、日用品費 (別途、介護保険サービス費)		
居室の種類	個室		
体験利用の可否	可		
入居にあたっての条件	60歳以上の方 ※軽度な要介護者		
事業所のアピール	高齢者の居住の安定確保に関する基本的方針に基づいて、地域の人々が健康で明るい心豊かな安心して生活ができるように、真心のこもったサービスを提供いたします。特に、同一敷地にある同じ事業主体が運営する介護老人福祉施設陽谷苑は必要とされる介護サービスを総合的に提供できますので、安心してご入居いただけます。敷金及び入居一時金は不要です。		

日出町内の公共機関

公共機関	郵便番号	住所	電話番号
大分県東部保健所 地域福祉室	879-1506	日出町字仁王山3531番地24	72-2327
杵築日出警察署	879-1502	日出町大字藤原2277番地2	72-2131
大神警察官駐在所	879-1504	日出町大字大神3160番地28	72-2304
豊岡警察官駐在所	879-1507	日出町大字豊岡3348番地1	72-2334
日出消防署	879-1502	日出町大字藤原2235番地1	72-7657
日出町役場	879-1592	日出町2974番地1	73-3111





◎高齢者ご本人を対象としたサービス

【令和6年4月1日現在】

事業名	サービス内容	対象となる方	担当課
配食サービス	一人暮らしの高齢者や高齢者のみ世帯の方へ栄養バランスのとれた夕食を配達するとともに、安否確認を行います。 ・利用回数 最大週4回まで(月～土曜日) ※利用回数の上限は健康状態や生活状況を調査した基準点数により決定されます。 ・利用者負担 1食350円	町内に住所を有する概ね65歳以上の単身世帯の方、高齢者のみ世帯の方で見守りが必要な方等	介護福祉課地域福祉係 【連絡先】 地域包括支援センター (73-3115) または 担当のケアマネジャー
在宅高齢者住宅改造助成	高齢者の自立を助け、介護者の負担を軽減するために、住宅改造の工事費を助成します。 ・対象工事費から介護保険の住宅改修費支給限度基準額を控除した額の2/3を助成 ・助成上限額 一般住宅改造助成:40万円 自立支援小規模改造助成(手すりの設置など少額な工事):20万円 ※これから行う工事が助成の対象となります。 ※要支援・要介護認定を受けている方は、助成上限額は上記より少なくなります。	介護保険で要支援・要介護と認定された在宅の高齢者や75歳以上の方がいる世帯、又は、高齢者のみの世帯等で、かつ生計中心者の前年の所得額が200万円未満の世帯	介護福祉課 介護保険係 (73-3136) または 担当のケアマネジャー
養護老人ホーム	環境、経済的理由により居宅での生活が困難な方を、生活指導・機能回復・機能減退防止等を主とした施設に入所させ、養護します。 ・本人、扶養義務者の収入により負担があります。	環境、経済的理由により居宅での養護を受けるのが困難な方	介護福祉課 地域福祉係 (73-3121)
高齢者等見守り支援事業 (みまもりプラス24)	携帯型の緊急通報装置と人感センサーにより、24時間体制で安否確認や健康相談を行います。急病、事故等の緊急時には、状況確認、駆けつけ、救急車手配などの対応をします。 ※利用者負担はありません。	70歳以上の高齢者のみの世帯等	介護福祉課 地域福祉係 (73-3121)
高齢者運転免許証自主返納支援	運転免許証を自主返納した高齢者を対象に、自動車に代わる交通手段として利用できるバス回数券等の交付を行います。 ・申請期間 自主返納を行った日から90日以内 ・支援内容 以下の中から1つを選択していただきます 1万円相当の日出町コミュニティバスの回数乗車券 1万円相当の町内を運行する民間路線バスの回数乗車券(大分交通グループで利用可能) 1万円相当の町内を運行する民間路線バスで利用できるICカード(ニモカード) 1万円相当の町内を運行する民間タクシーの臨時乗車券 1万円相当の日出町デマンド交通の回数乗車券	次のいずれにも該当する方 ①運転免許を全て自主返納した方 ②日出町に住民登録をしている運転免許証の返納時点で70歳以上の方	総務課 危機管理室 (73-3150)
日出町特殊詐欺等被害防止対策推進事業費補助金	特殊詐欺等防止機能付き電話機及び防犯対策電話録音機の購入に要した費用に対し、補助金を交付します。 ・補助対象経費 電話機等の本体及び付属品の代金、送料並びに取付工事費 ・補助金の額 補助対象経費に3分の2を乗じて得た額とし、1万円を限度とする。ただし、その額に100円未満の端数が生じたときは、これを切り捨てるものとする。	次のいずれにも該当する方 ①日出町内に住所を有し、かつ、居住していること ②補助金を申請した日において満65歳以上の者、又は満65歳以上の者と同一の世帯に属している者 ③同一世帯に属する全ての者が、町税を滞納していないこと ④過去にこの補助金の交付を受けていないこと	総務課 危機管理室 (73-3150)



介護保険外でご利用いただける高齢者福祉サービスの一覧です。
詳細・申請につきましては各課担当係へお問い合わせください。

◎在宅で介護しているご家族を対象としたサービス

事業名	サービス内容	対象となる方	担当課
家族介護用品給付	介護保険の要介護4又は要介護5の認定を受けた要介護認定者を在宅で介護している家族(介護者)に対して、介護用品を給付します。 ・対象品目 紙おむつ、尿とりパット、清拭剤等 ・上限額 年額10万円 ※要介護認定者が入院中や施設入所しており、在宅で介護していない場合の給付はありません。	介護保険の要介護4又は要介護5の認定を受けた要介護認定者及び家族(介護者)が市町村民税非課税世帯の者※要介護認定者、家族(介護者)以外に同居している者が課税世帯の場合は、生活実態より、給付の判断をします。	介護福祉課地域福祉係 【連絡先】 地域包括支援センター (73-3115)
老人介護者手当	主な介護者に手当を支給します。 ・月額 5,000円 ・支給月 4月、10月 ※入院やショートステイの利用などで、月の日数の半数以上在宅で介護しない月には手当の支給はありません。	70歳以上の寝たきりの高齢者等(原則として介護保険の要介護4又は要介護5の認定を受けた高齢者)を在宅で引き続いて1年以上介護している方 ※寝たきり高齢者等及び介護者が引き続いて1年以上日出町に住所を有すること ※世帯が市町村民税非課税であること	介護福祉課 介護保険係 (73-3136)

◎認知症の高齢者ご本人と介護しているご家族を対象としたサービス

事業名	サービス内容	対象となる方	担当課
オレンジカフェ ひとやすみ	認知症について相談でき、情報交換や専門機関の紹介など、必要な支援に繋がります。 ・場所 川崎地区公民館(第1木曜日)※R7年1/2は除く HiCaLi(第4火曜日) ※R6年9月とR7年2月は第4水曜日 豊岡地区公民館(奇数月の第2火曜日) ・時間 10時～11時30分 ・費用 無料 ・申し込み 不要	認知症が気になる人、認知症の高齢者、その家族・友人	介護福祉課 地域包括支援センター (73-3115)
日出町認知症高齢者等 SOSネットワーク	認知症等で行方不明になる可能性のある方の名前や特徴、写真などの情報をあらかじめ登録しておき、行方不明になった場合は、ご家族の意向により、警察署から日出町役場を通じて地域の協力機関へ協力依頼をして、早期発見に繋げる制度です。	日出町内に住民票があり、町内の自宅に居住している、認知症等により行方不明になる心配のある人	介護福祉課 地域包括支援センター (73-3115)
見守りシール	衣服や靴、持ち物等に貼り付けられるQRコード付きのシールです。QRコードを読み取ると、連絡先が表示され、連絡先に登録番号を伝えることで、登録者を特定し、早期発見・保護につなげる取り組みです。	日出町認知症高齢者等SOSネットワーク事業登録者	介護福祉課 地域包括支援センター (73-3115)
位置情報検索システム 初期費用助成	認知症等で行方不明になる可能性のある方が、GPS機器等を活用した位置情報検索システムの利用を開始するときにかかる初期費用を助成します。	日出町認知症高齢者等SOSネットワーク事業登録者	介護福祉課 地域包括支援センター (73-3115)

お問い合わせ・相談窓口

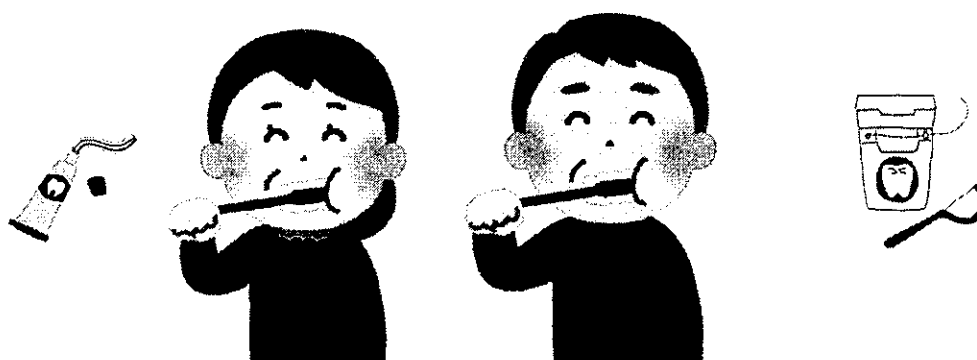
介護福祉課 地域福祉係	緊急通報システムや地域の民生委員に関するお問い合わせ	73-3121
介護保険係	介護保険の申請やサービスに関するお問い合わせ	73-3136
地域包括支援センター	高齢者に関する総合相談、認知症、権利擁護等に関するお問い合わせ	73-3115
総務課 危機管理室	高齢者の運転免許自主返納、特殊詐欺等被害防止機能付き電話機等に関するお問い合わせ	73-3150

医 療 機 関			
医療機関名	郵便番号	住 所	電話番号
日出中央医院	879-1506	日出町3470番地8	72-2534
日出児玉病院	879-1505	日出町大字川崎837番地1	72-2724
サンライズ酒井病院	879-1506	日出町3156番地1	72-2266
酒井医院	879-1507	日出町大字豊岡755番地3	72-2624
八重眼科医院	879-1505	日出町大字川崎3番地1	73-1221
鈴木病院	879-1506	日出町3904番地6	73-2131
吉岡内科医院	879-1505	日出町大字川崎5240番地5	73-2787
岡田内科クリニック	879-1506	日出町3902番地2	28-0101
松本整形外科クリニック	879-1506	日出町3870番地3	73-2775
さくら医院	879-1506	日出町3839番地7	28-0777
金田耳鼻咽喉科医院	879-1506	日出町3834番地9	28-0810
こうまつ循環器科内科クリニック	879-1506	日出町3852番地6	73-0077
江本眼科	879-1506	日出町3278番地1	28-1700

医 療 機 関 (医療連携室)			
医療機関名	郵便番号	住 所	電話番号
日出児玉病院	879-1505	日出町大字川崎837番地1	75-6656
サンライズ酒井病院	879-1506	日出町3156番地1	72-5770
鈴木病院	879-1506	日出町3904番地6	73-2131

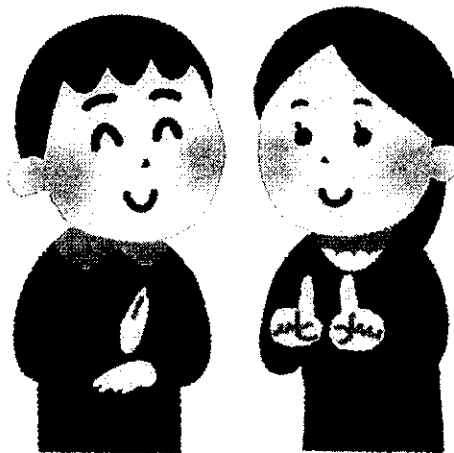
医 療 機 関（歯科）

医療機関名	郵便番号	住 所	電話番号
大原歯科医院	879-1506	日出町3115番地18	72-1616
河野歯科医院	879-1505	日出町大字川崎807番地11	73-1182
第二谷口歯科医院	879-1507	日出町大字豊岡385番地1	72-9330
溝部歯科医院	879-1506	日出町3480番地7	72-6488
脇歯科医院	879-1506	日出町1661番地18	72-7113
デンタルクリニック様	879-1506	日出町3858番地13	28-1213
山下歯科医院	879-1506	日出町3184番地	28-0058
ALPS SUNRISE CLINIC	879-1506	日出町2990番地	72-2557
フォレスト歯科口腔外科クリニック	879-1506	日出町3641番地6	51-5651



日出町内の障がい福祉 相談窓口

機関名	郵便番号	住所	電話番号
日出町介護福祉課 障害福祉係	879-1592	日出町2974番地1	73-3126
社会福祉法人 大分県社会福祉事業団 相談支援事業所 ほほえみ	879-1502	日出町大字藤原4617番地	72-1721
社会福祉法人 太陽の家 太陽の家障害者生活支援センター	879-1504	日出町大字大神1402番地6	72-1682
社会福祉法人 みのり村 みのり障がい者生活支援センター	879-1504	日出町大字大神1616番地	75-7020
社会福祉法人 暁谷福祉会 障がい者相談支援センター暁谷苑	879-1502	日出町大字藤原5708番地3	72-1886



③



④



⑤



大分県内の相談窓口

分類	相談窓口	電話番号	相談電話受付時間
大分県 認知症 疾患医療 センター (東部圏域)	医療法人 慈愛会 向井病院 (専門医療相談)	0977- 23-2200	9:00~17:00(月~金) (日・祝・年末年始を除く)
精神 (こころ、アル コール、依存症 など)	東部保健所	0977- 67-2511	8:30~17:15(月~金)
	精神科救急電話相談センター	097- 541-1179	17:00~翌日9:00(月~金) 9:00~翌日9:00(土・日・祝)
	大分県精神保健福祉センター	097- 541-6290	8:30~12:00(月~金) 13:00~17:00(月~金) (祝祭日を除く)
悩み	シルバー110番 (県高齢者総合相談センター)	097- 558-7788	8:30~17:00(火~日)
法律	法テラス (日本司法支援センター)	0570- 078374	9:00~21:00(月~金) 9:00~17:00(土) (日・祝日を除く)
	法テラス大分 (日本司法支援センター大分地方事務所)	0570- 078363	9:00~17:00(月~金)
DV (配偶者や パートナー からの暴力)	配偶者暴力相談支援センター (大分県こども・女性相談支援センター)	097- 544-3900	9:00~21:00(月~金) 13:00~17:00(土・日・祝) 18:00~21:00(土・日・祝)
消費生活	大分県消費生活センター (アイネス)	097- 534-0999	9:00~17:30(月~金) 13:00~16:00(日) (祝日・第3日曜・年末日曜を除く)
金銭管理 (日常生活自 立支援事業 など)	日出町社会福祉協議会 (あんしんサポートセンター日出)	0977- 72-0323	8:30~17:00(月~金)
生活困窮 自立支援 機関	日出町社会福祉協議会	0977- 85-8800	8:30~17:00(月~金)



令和6年4月1日作成
日出町地域包括支援センター
〒879-1592
大分県速見郡日出町2974番地1
TEL 0977-73-3115

