

平成20年度 行財政改革プランの進捗状況について

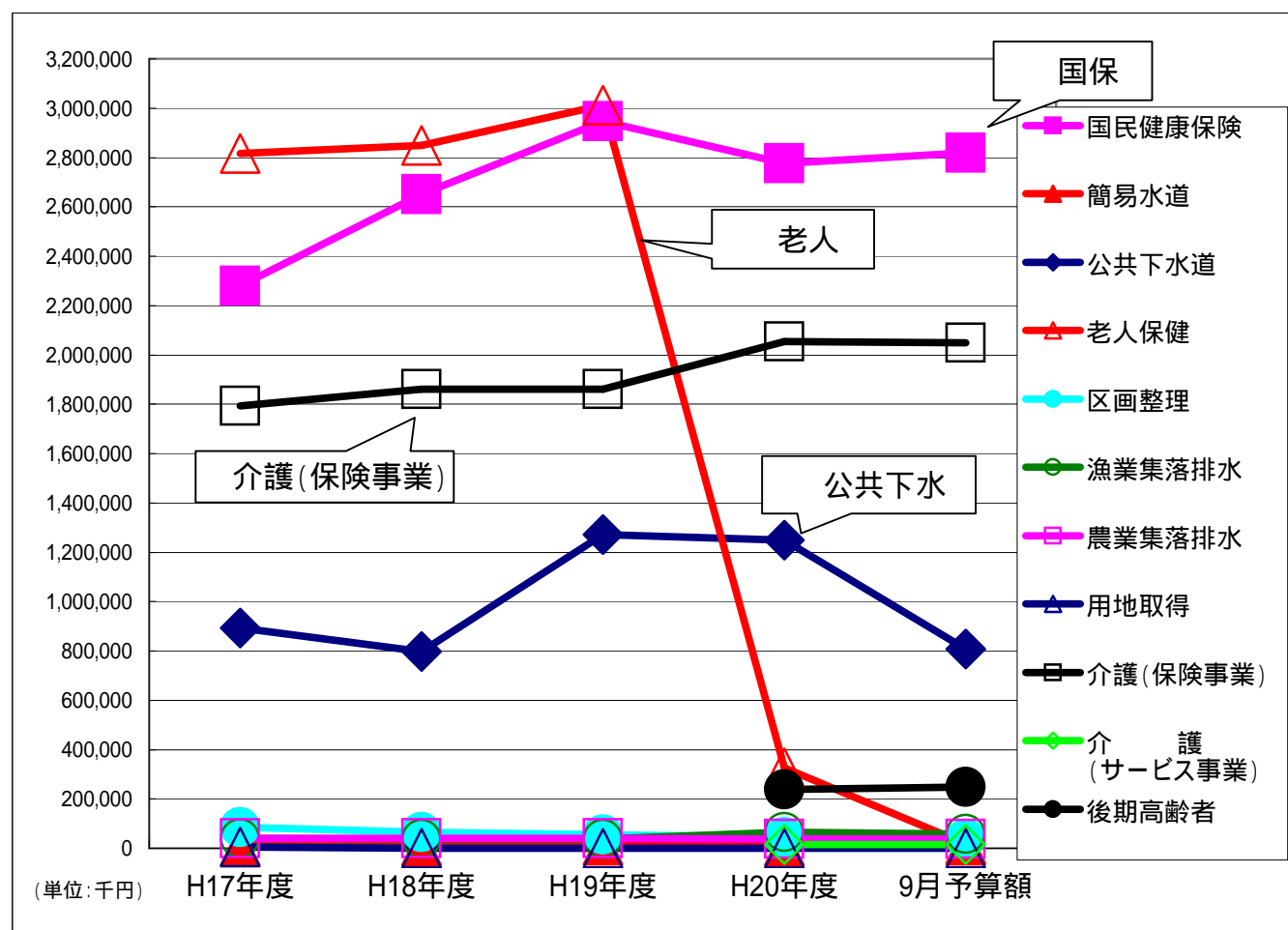
各会計の歳入状況	．．．．．	P 1
各会計の歳出状況	．．．．．	P 2
普通会計 歳入決算一覧表	．．．．．	P 3
普通会計 歳出決算一覧表	．．．．．	P 4
一般会計から特別会計への繰出金	．．．．．	P 5
一部事務組合に対する負担金額	．．．．．	P 6
各会計の地方債現在高の推移	．．．．．	P 7
町民1人あたりの基金残高と地方債現在高	．．．．．	P 8
主な町税等徴収率一覧表	．．．．．	P 9
普通会計 健全化判断比率について	．．．．．	P 1 0

日出町行財政改革推進本部

各 会 計 の 歳 入 状 況

(単位：千円)

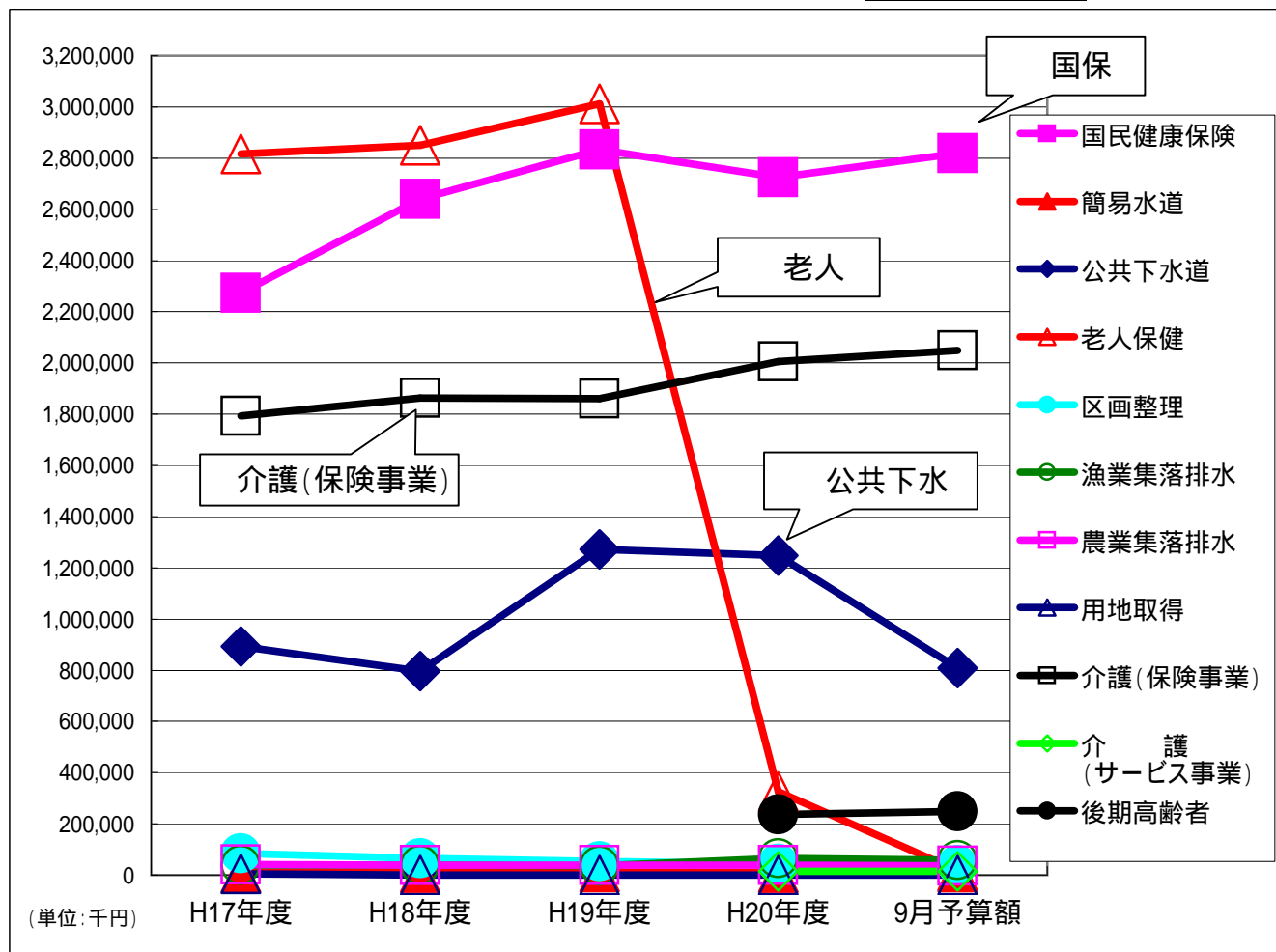
	H17年度	H18年度	H19年度	H20年度	H21年度 9月予算額
一 般 会 計	7,602,687	8,126,125	7,757,666	8,020,625	8,381,220
国民健康保険	2,279,236	2,650,516	2,945,704	2,775,492	2,819,293
簡 易 水 道	8,848	9,357	11,528	9,222	13,143
公 共 下 水 道	891,988	796,648	1,271,873	1,249,672	807,339
老 人 保 健	2,817,178	2,849,790	3,011,916	325,875	17,856
区 画 整 理	84,939	64,395	53,990	44,494	37,888
漁業集落排水	39,787	37,834	37,295	65,432	58,012
農業集落排水	39,975	39,104	39,200	38,406	37,074
用 地 取 得	5,177	0	0	0	0
介護(保険事業)	1,794,151	1,862,058	1,860,497	2,053,096	2,048,864
介 護 (サービス事業)				14,449	14,998
後 期 高 齢 者				238,663	248,908



各 会 計 の 歳 出 状 況

(単位：千円)

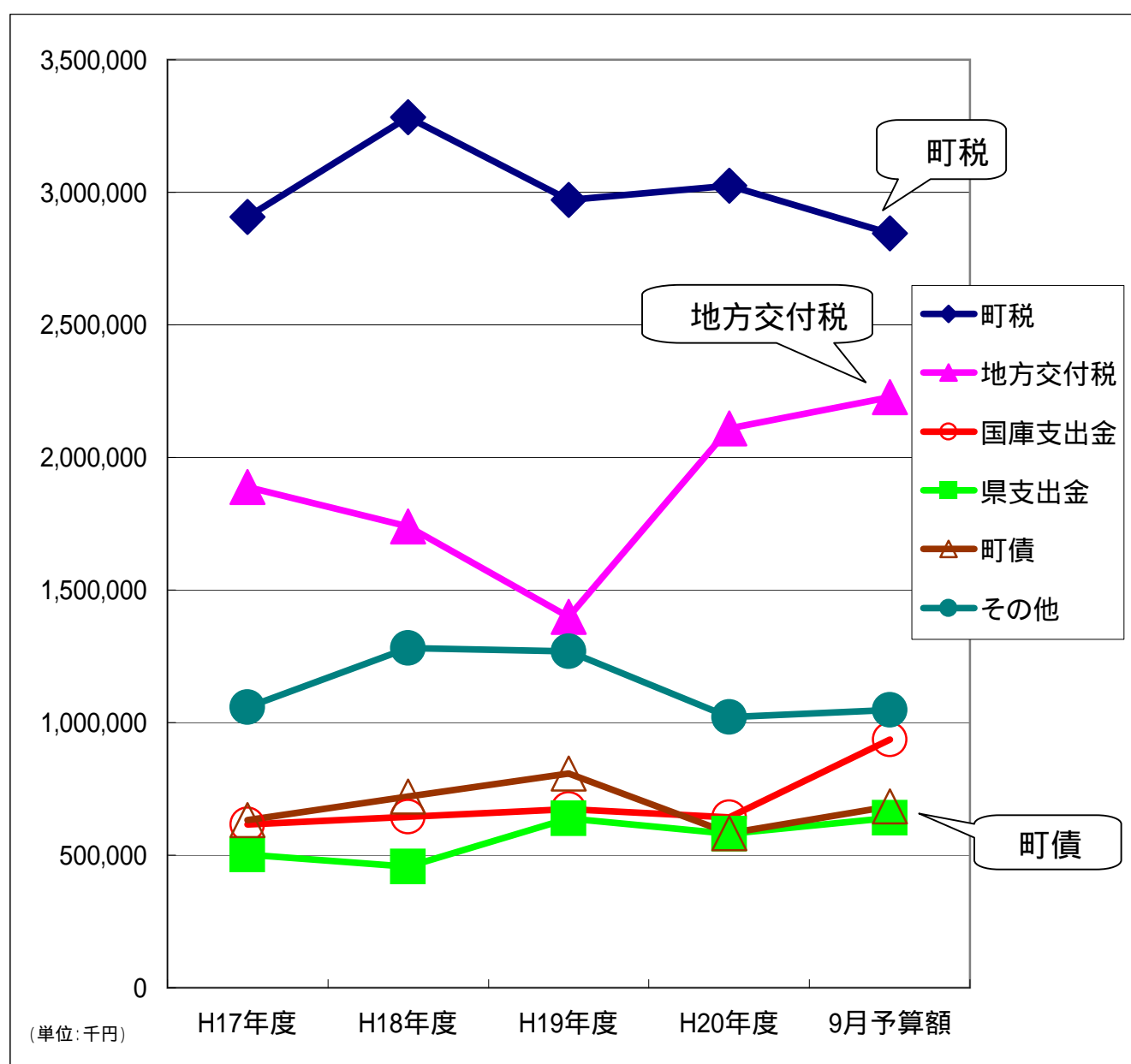
	H17年度	H18年度	H19年度	H20年度	H21年度 9月予算額
一般会計	7,438,273	7,817,386	7,651,666	7,842,482	8,381,220
国民健康保険	2,273,264	2,639,816	2,832,199	2,723,668	2,819,293
簡易水道	8,848	9,357	11,528	8,911	13,143
公共下水道	891,988	796,648	1,271,873	1,248,672	807,339
老人保健	2,817,178	2,849,790	3,011,916	325,875	17,856
区画整理	84,939	64,395	53,990	44,494	37,888
漁業集落排水	39,787	37,834	37,295	65,432	58,012
農業集落排水	39,975	39,104	39,200	38,406	37,074
用地取得	5,177	0	0	0	0
介護(保険事業)	1,794,151	1,862,058	1,860,497	2,005,326	2,048,864
介護 (サービス事業)				14,449	14,998
後期高齢者				237,232	248,908



普通会計（一般会計＋用地取得＋区画整理の1部） 歳入決算一覧表

（単位：千円）

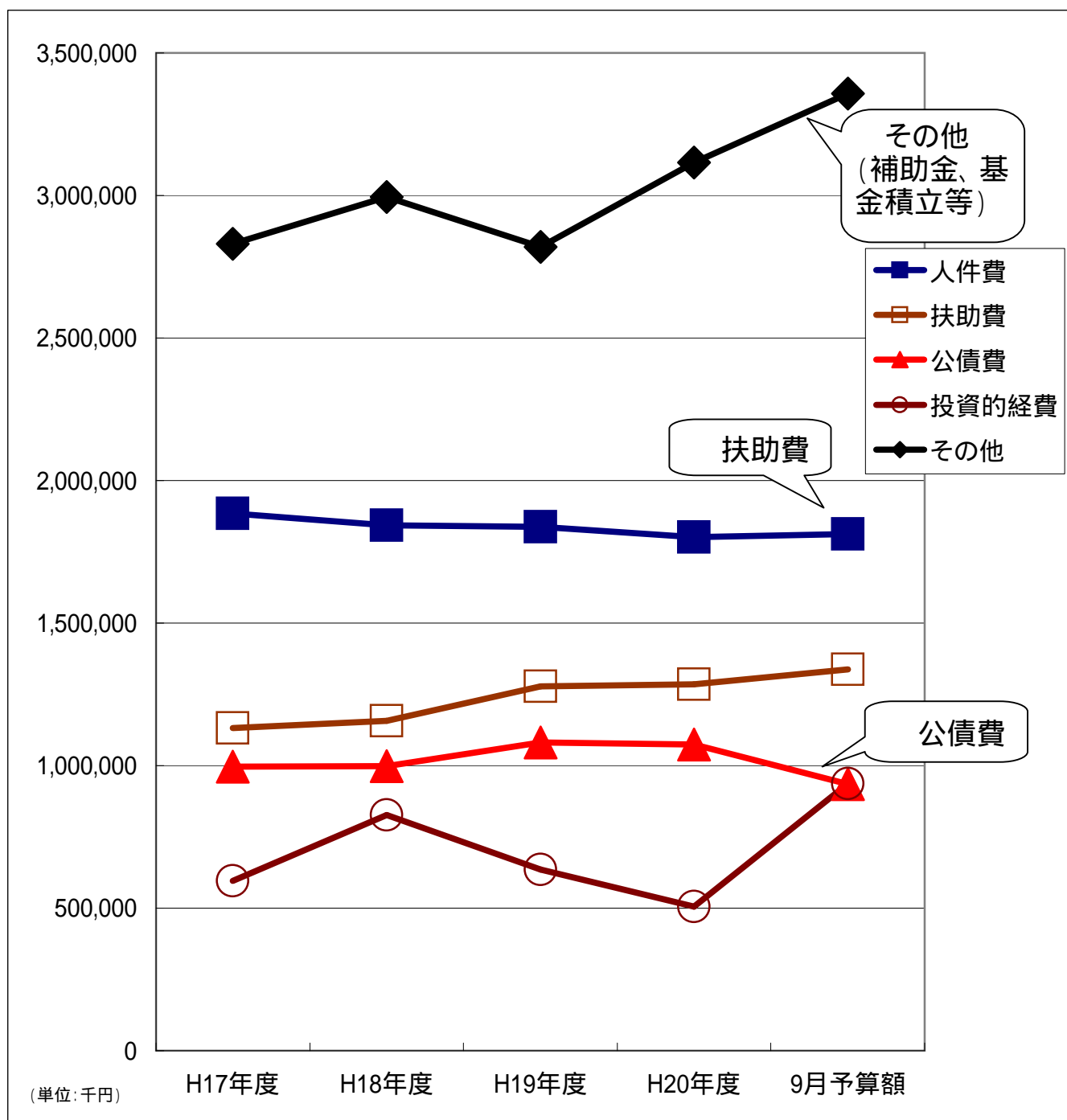
	H17年度	H18年度	H19年度	H20年度	H21年度 9月予算額
町 税	2,906,564	3,283,401	2,970,950	3,023,795	2,844,766
地方交付税	1,888,132	1,738,749	1,399,302	2,108,881	2,228,226
国庫支出金	615,324	645,041	672,634	641,741	936,364
県支出金	502,351	456,464	638,285	580,314	641,003
町 債	631,700	720,800	807,554	582,948	684,026
そ の 他	1,058,616	1,281,670	1,268,941	1,020,735	1,046,835
歳 入 合 計	7,602,687	8,126,125	7,757,666	7,958,414	8,381,220
うち財政調整用 基金取崩額	0	0	160,000	100,000	186,706



普通会計 歳出決算一覧表

(単位：千円)

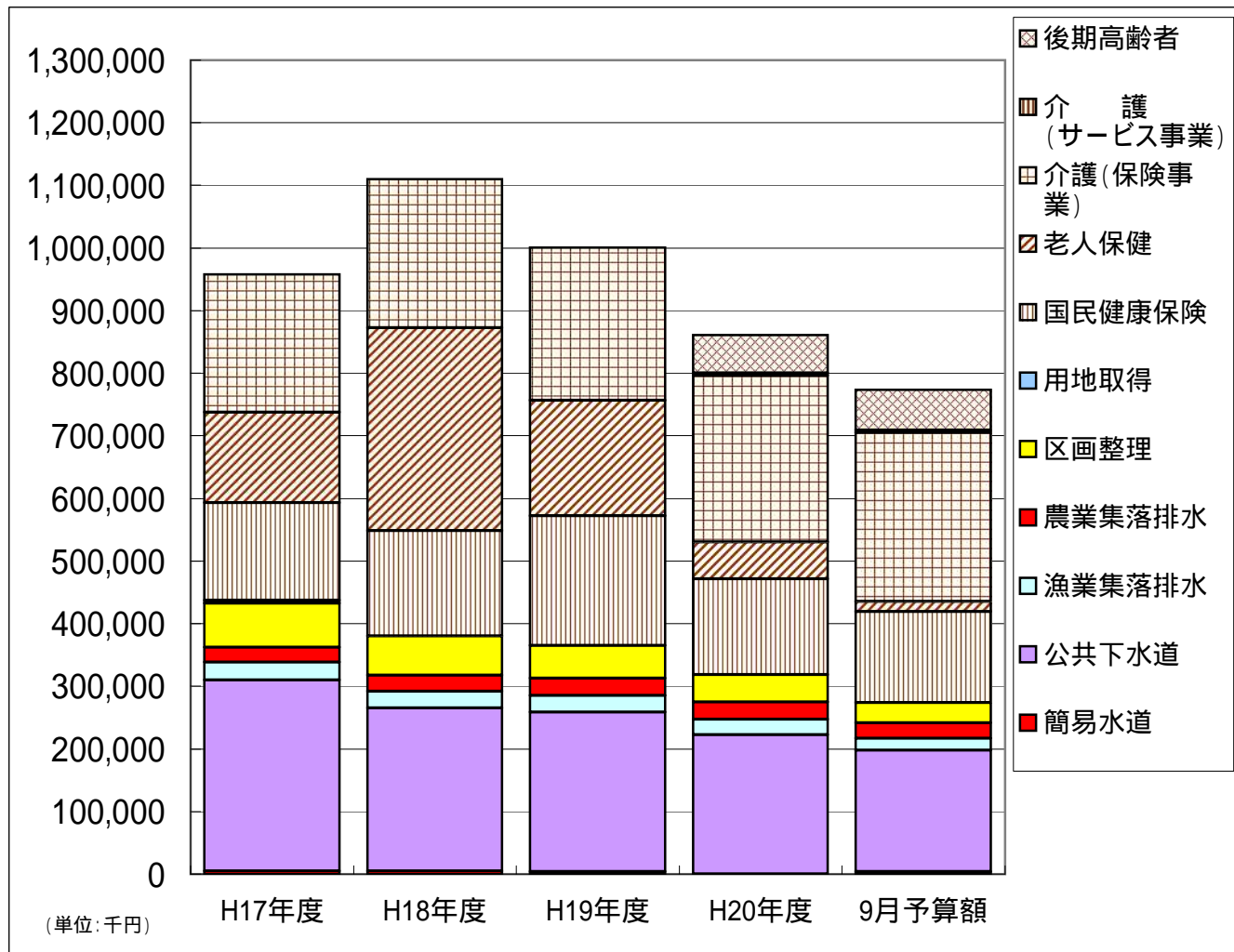
	H17年度	H18年度	H19年度	H20年度	H21年度 9月予算額
人件費	1,885,348	1,842,164	1,836,930	1,800,837	1,812,516
扶助費	1,130,868	1,156,345	1,278,345	1,285,382	1,337,176
公債費	996,003	998,228	1,081,965	1,073,889	935,821
投資的経費	596,316	826,301	635,174	504,544	937,581
その他	2,829,738	2,994,348	2,819,252	3,115,619	3,358,126
歳出合計	7,438,273	7,817,386	7,651,666	7,780,271	8,381,220



一般会計から特別会計への繰出金

(単位：千円)

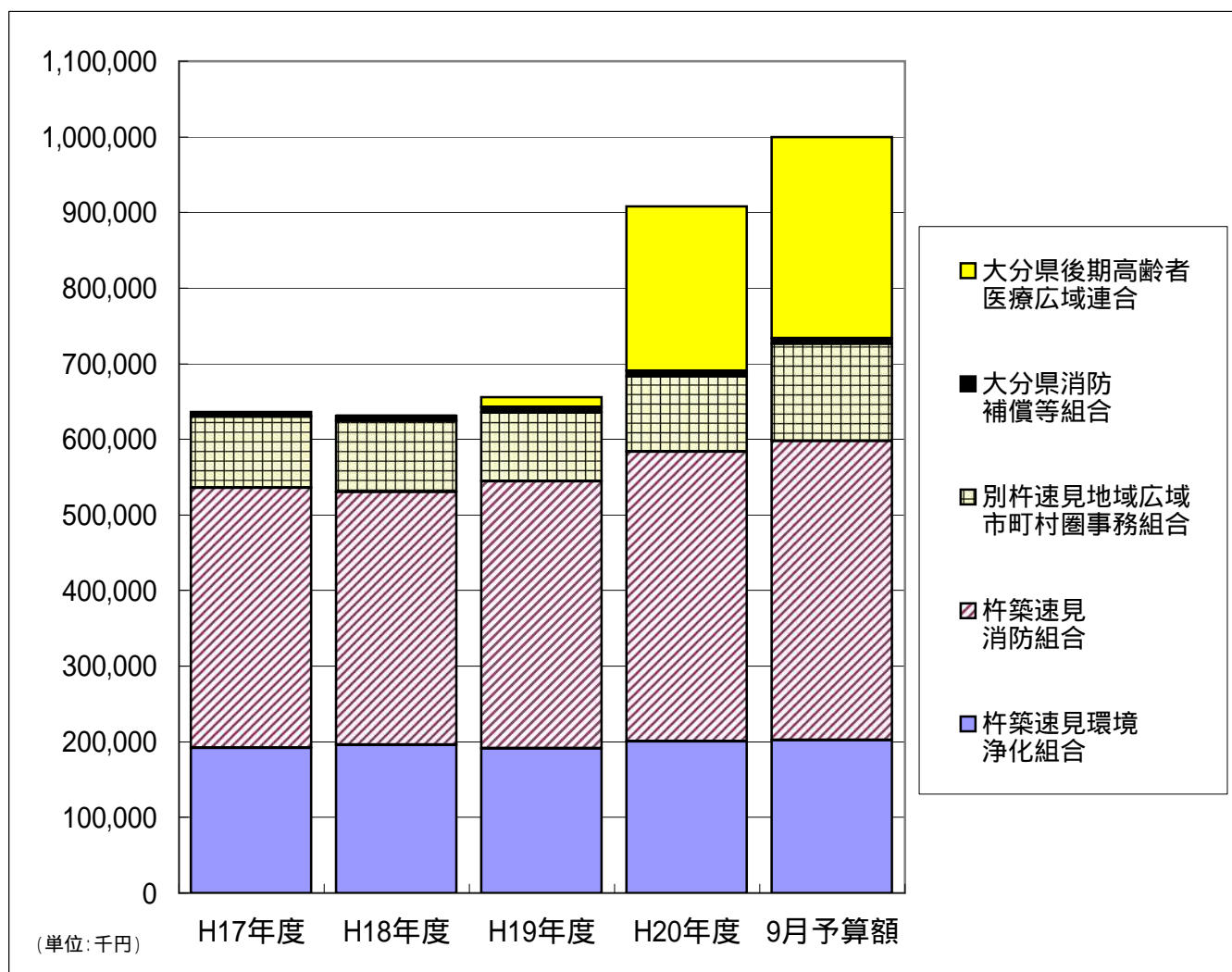
	H17年度	H18年度	H19年度	H20年度	H21年度 9月予算額
簡易水道	4,308	5,034	3,864	0	3,774
公共下水道	305,128	260,166	255,057	221,956	193,990
漁業集落排水	28,539	27,013	26,251	25,452	18,815
農業集落排水	23,656	25,475	27,788	27,495	24,397
区画整理	70,775	62,167	51,843	43,048	32,650
用地取得	5,177	0	0	0	0
国民健康保険	154,999	168,638	207,202	153,467	145,659
老人保健	144,761	323,933	184,222	58,547	16,243
介護(保険事業)	220,220	237,293	244,121	266,769	269,693
介護 (サービス事業)				3,738	3,263
後期高齢者				60,260	64,683
合計	957,563	1,109,719	1,000,348	860,732	773,167



一部事務組合に対する負担金額

(単位：千円)

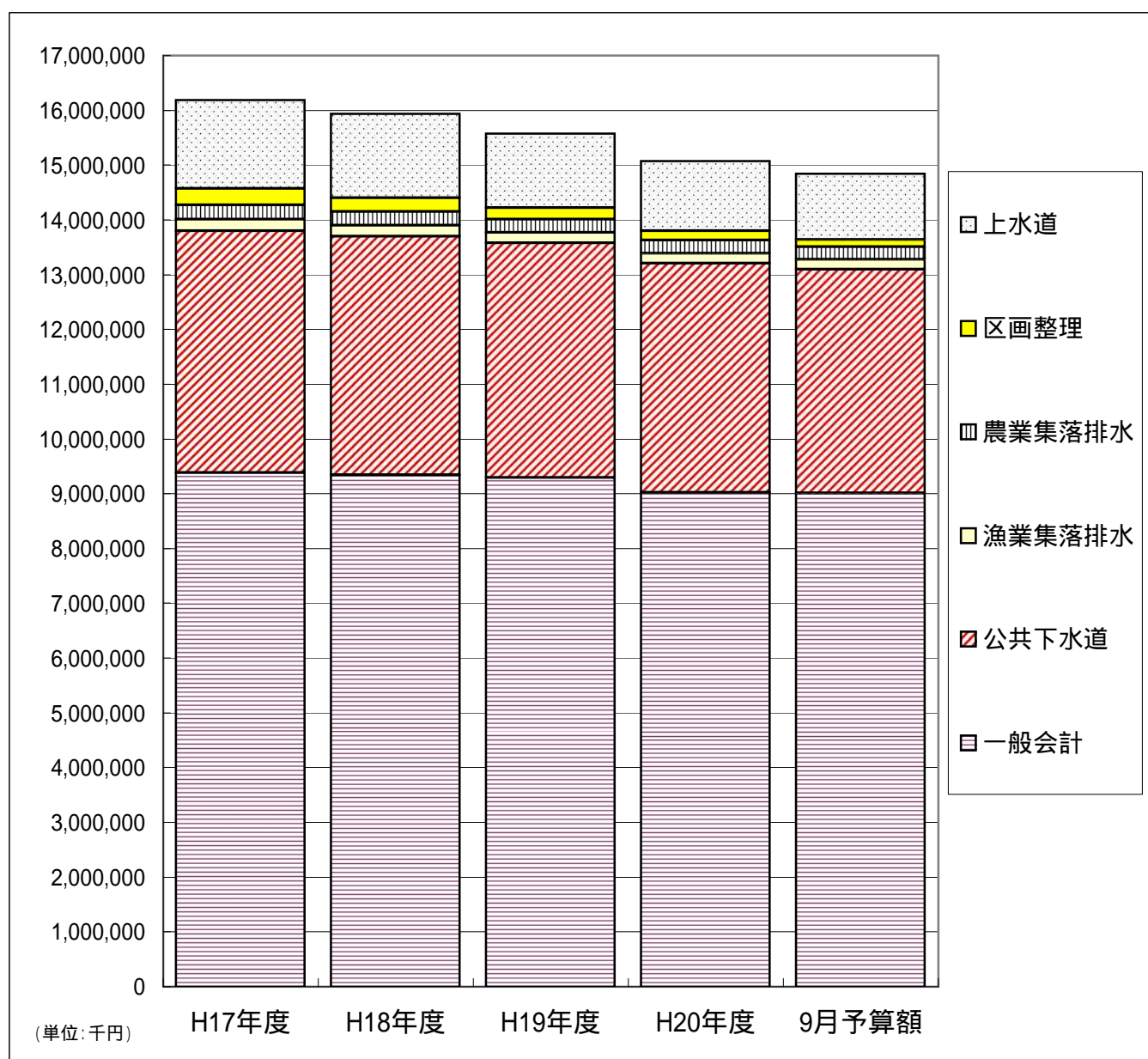
組合名		H17年度	H18年度	H19年度	H20年度	H21年度 9月予算額
杵築速見環境 浄化組合	し尿処理	192,167	195,869	190,964	200,824	202,505
杵築速見 消防組合	消防	343,587	334,776	353,620	382,918	395,284
別杵速見地域広域 市町村圏事務組合	ごみ処理、葬祭 場、介護認定等	93,802	93,679	90,568	99,425	128,857
大分県消防 補償等組合	消防団員等 退職金等	6,299	6,305	6,945	6,945	6,945
大分県後期高齢者 医療広域連合	後期高齢者医療		1,006	13,790	218,092	265,859
合計		635,855	631,635	655,887	908,204	999,450



各会計の地方債現在高の推移

(単位：千円)

	H17年度	H18年度	H19年度	H20年度	H21年度 9月予算額
一般会計	9,379,347	9,341,375	9,297,135	9,023,920	9,013,861
公共下水道	4,423,186	4,357,580	4,278,224	4,180,449	4,083,049
漁業集落排水	204,090	198,539	192,901	187,122	182,621
農業集落排水	259,405	252,305	245,219	237,429	228,957
区画整理	307,243	251,445	204,738	166,250	133,121
上水道	1,614,187	1,530,402	1,358,719	1,278,108	1,196,036
合計	16,187,458	15,931,646	15,576,936	15,073,278	14,837,645



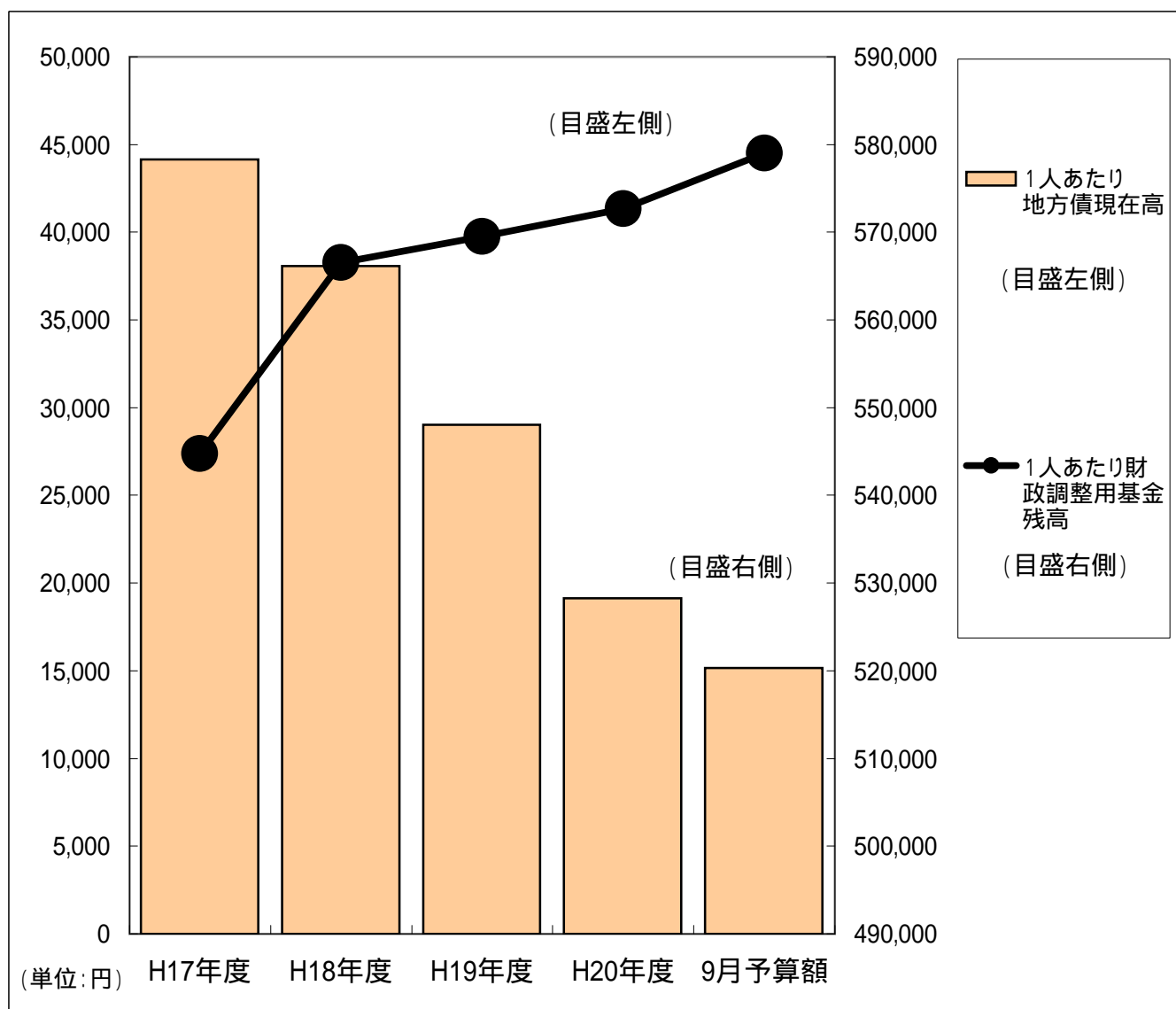
町民1人あたりの基金残高と地方債現在高

(単位：千円)

	H17年度	H18年度	H19年度	H20年度	H21年度 9月予算額
財政調整用基金残高	766,487	1,077,134	1,129,770	1,179,524	1,269,242
地方債現在高	16,187,458	15,931,646	15,576,936	15,073,278	14,837,645

(単位：円)

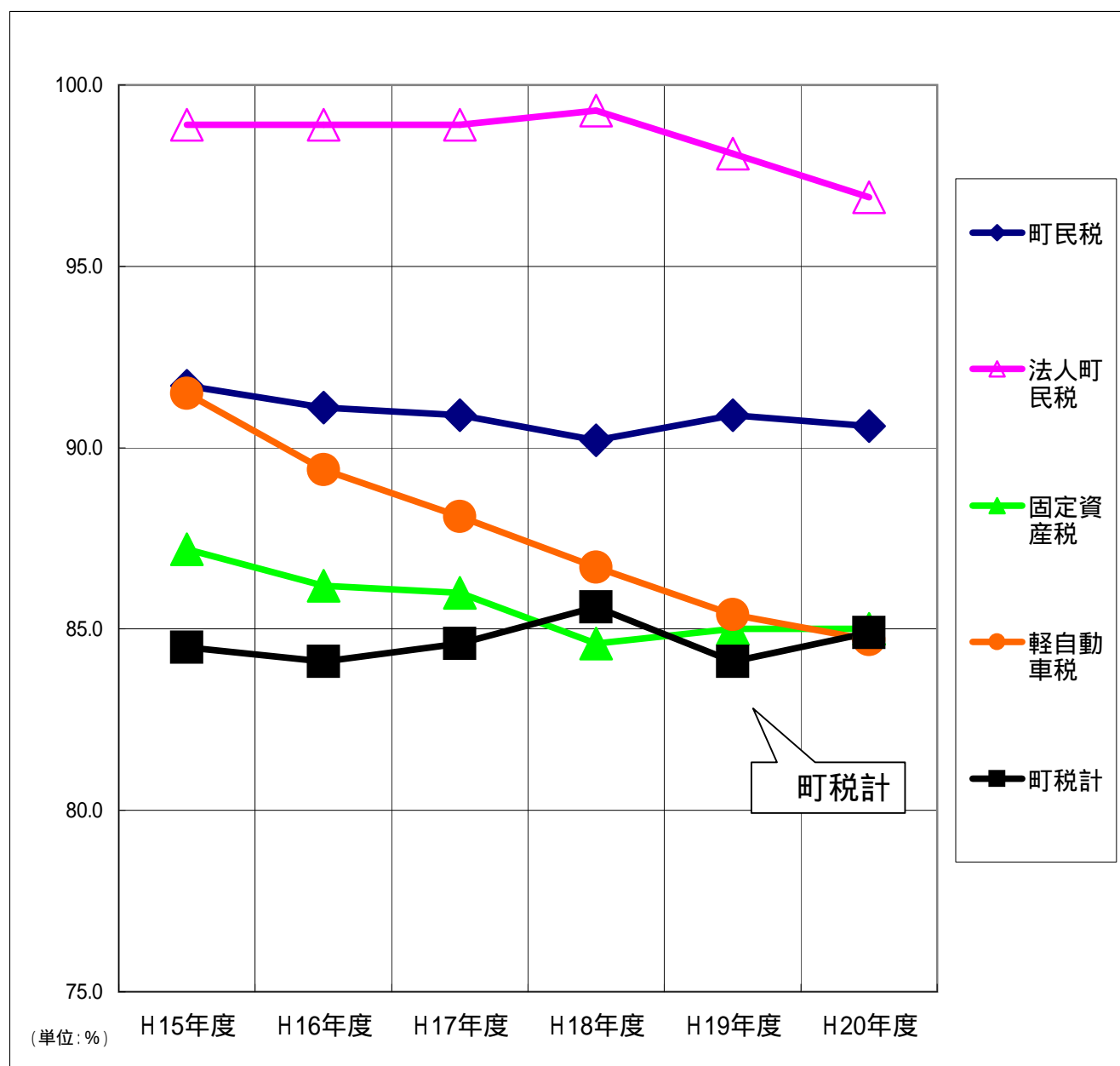
	H17年度	H18年度	H19年度	H20年度	H21年度 9月予算額
1人あたり財政調整用基金残高	27,383	38,275	39,748	41,340	44,508
1人あたり地方債現在高	578,309	566,116	548,040	528,294	520,309
住民登録人口 (3月末現在)	27,991	28,142	28,423	28,532	28,517



主な町税等徴収率一覧表

(単位：%)

年 度 税 名	H 15 年度	H 16 年度	H 17 年度	H 18 年度	H 19 年度	H 20 年度
町 税 計	84.5	84.1	84.6	85.6	84.1	84.9
町 民 税	91.7	91.1	90.9	90.2	90.9	90.6
法 人 町 民 税	98.9	98.9	98.9	99.3	98.1	96.9
固 定 資 産 税	87.2	86.2	86.0	84.6	85.0	85.0
軽 自 動 車 税	91.5	89.4	88.1	86.7	85.4	84.7
土 地 保 有 税	0.2	0.0	0.2	0.0	0.0	3.2



普通会計 健全化判断比率について

「地方公共団体の財政の健全化に関する法律」（財政健全化法）による指標

実質赤字比率 ・ ・ ・ 一般会計等の赤字の状況を見る

「赤字なし」

資金不足比率 ・ ・ 公営企業（上水道・下水道等）の赤字の状況を見る

すべての公営企業において「赤字なし」

連結実質赤字比率 ・ ・ ・ すべての会計の赤字の状況を見る

「赤字なし」

実質公債費比率 ・ ・ ・ 町全体の借金の返済が通常入ってくる収入のどのくらいの割合があるかをみる

12.9%（前年度に比べ0.5ポイント改善）

将来負担比率 ・ ・ 借金残高が通常入ってくる収入のどれくらいの割合があるかをみる

79.8%（前年度に比べ5.2ポイント悪化）

丸印が日出町の位置
 ○ は平成20年度決算
 ● は平成19年度決算

