

「日出町人口ビジョン策定に係るアンケート調査」

結 果 集 計 表

「日出町人口ビジョン策定に係るアンケート調査」概要

1 目的

日出町人口ビジョンに記載する現状分析と目指すべき将来の方向性や施策の方向性に反映させるための独自調査

2 対象者

町内に居住する20歳～49歳の方の中から、次表のとおり1,000人を無作為抽出

年齢（各歳）	男	女	合計
20歳～24歳	64	66	129
25歳～29歳	72	72	144
30歳～34歳	82	80	162
35歳～39歳	98	94	192
40歳～44歳	100	101	200
45歳～49歳	82	90	173
計	497	503	1,000

3 アンケートの方法

回答方法：無記名式・選択回答式

配布・回収方法：郵送

4 実施時期

発送 平成27年4月24日 ～ 回収 平成27年5月15日

5 回収

339（回収率33.9%）

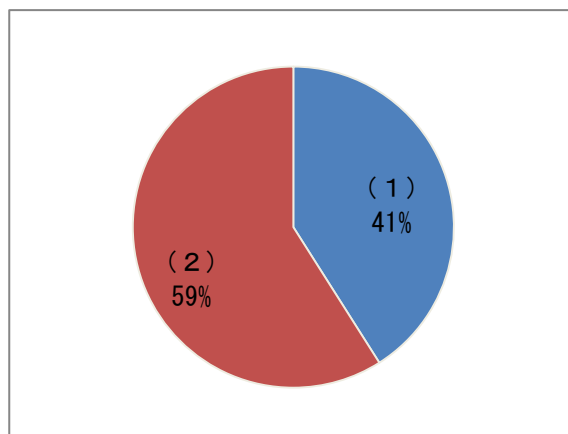
6 集計結果

次ページ以降に記載

「日出町人口ビジョン策定に係るアンケート調査」集計結果

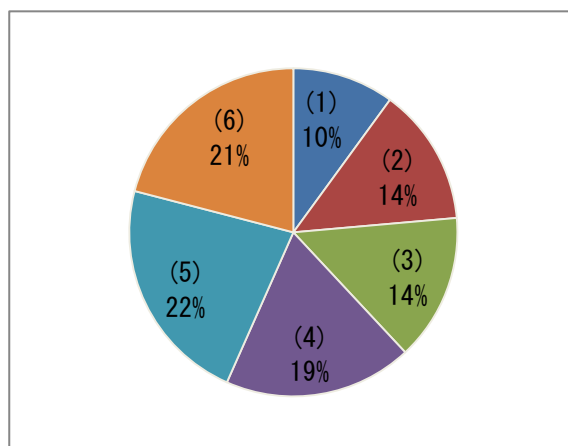
問1 性別を教えてください。

	回答数	構成比
(1) 男	139	41.0%
(2) 女	200	59.0%
無回答	0	-
計	339	100.0%



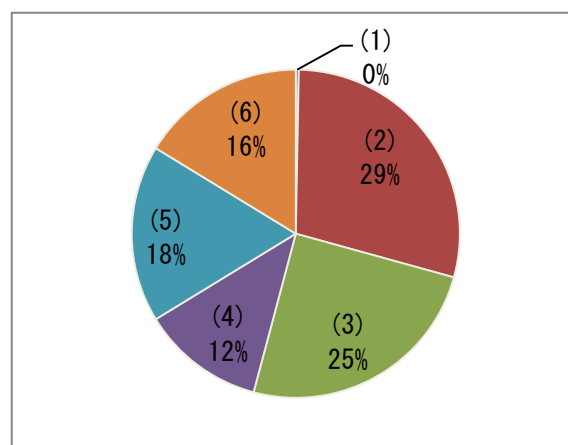
問2 年齢を教えてください。

	回答数	構成比
(1) 20歳～24歳	34	10.0%
(2) 25歳～29歳	46	13.6%
(3) 30歳～34歳	49	14.5%
(4) 35歳～39歳	63	18.6%
(5) 40歳～44歳	76	22.4%
(6) 45歳～49歳	71	20.9%
無回答	0	-
計	339	100.0%

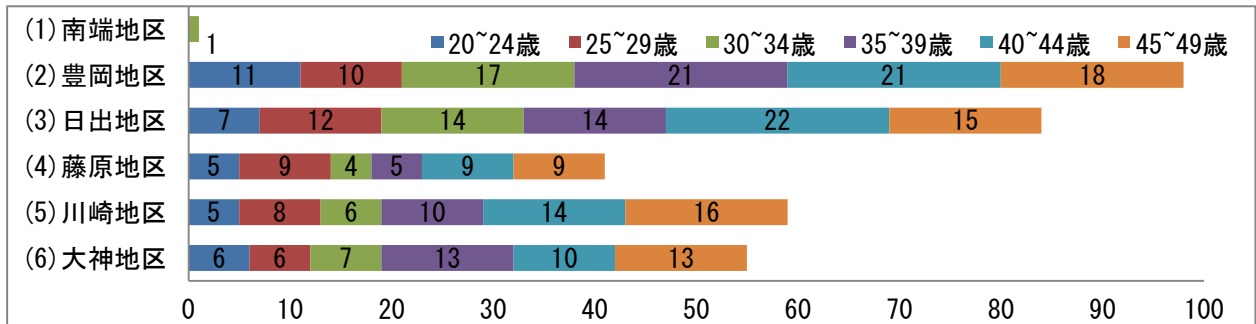


問3 現在の居住地区を教えてください。

	回答数	構成比
(1) 南端地区	1	0.3%
(2) 豊岡地区	98	29.0%
(3) 日出地区	84	24.9%
(4) 藤原地区	41	12.1%
(5) 川崎地区	59	17.5%
(6) 大神地区	55	16.3%
無回答	1	-
計	339	100.0%

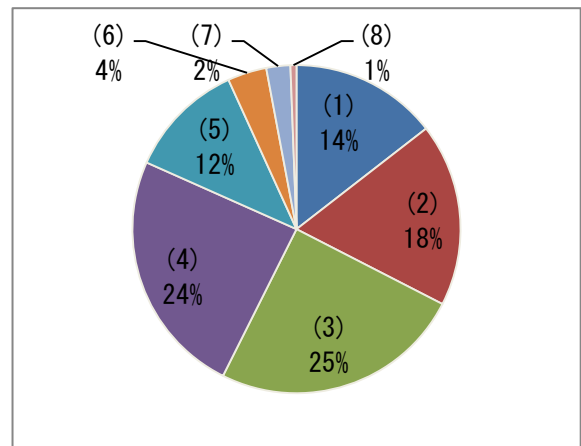


【参考】回答者の年齢と居住地区（問2・問3クロス集計）



問4-1 あなたを含めて世帯に普段住んでいる人は何人ですか。

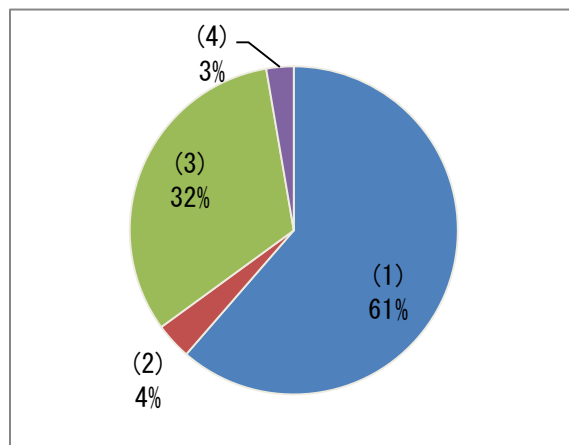
	回答数	構成比
(1) 1人	49	14.5%
(2) 2人	61	18.0%
(3) 3人	84	24.9%
(4) 4人	82	24.3%
(5) 5人	39	11.5%
(6) 6人	13	3.8%
(7) 7人	8	2.4%
(8) 8人以上	2	0.6%
無回答	0	-
計	338	100.0%



問4-2	うち男	回答数	構成比	問4-3	うち女	回答数	構成比
(1) 0人		51	15.1%	(1) 0人		22	6.5%
(2) 1人		135	39.9%	(2) 1人		141	41.7%
(3) 2人		100	29.6%	(3) 2人		114	33.7%
(4) 3人		35	10.4%	(4) 3人		37	10.9%
(5) 4人以上		17	5.0%	(5) 4人以上		24	7.1%
無回答		1	-	無回答		1	-
計		339	100.0%	計		339	100.0%

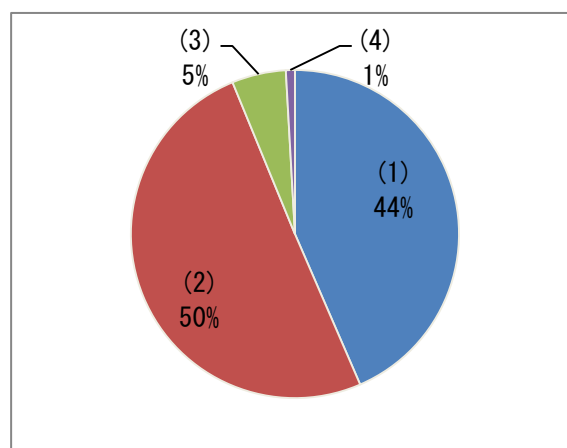
問5 現在居住している住宅の種類は何ですか。

	回答数	構成比
(1) 持ち家	205	61.4%
(2) 町営・県営等の公営住宅	12	3.6%
(3) 民営の賃貸住宅	108	32.3%
(4) 社宅などの給与住宅	9	2.7%
無回答	5	-
計	339	100.0%

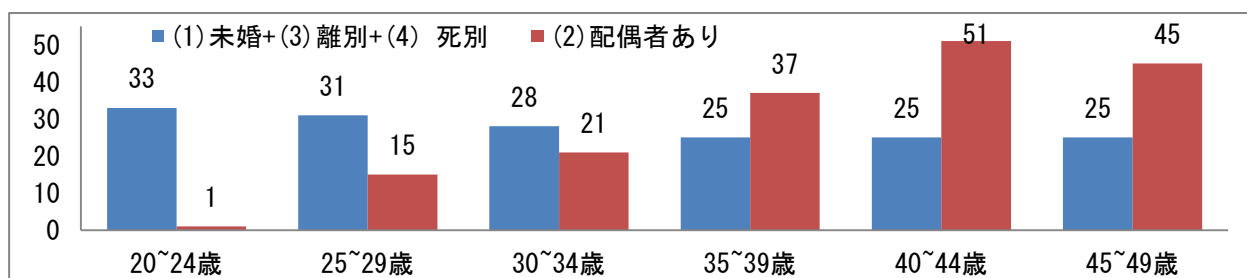


問6 現在配偶者はいますか。

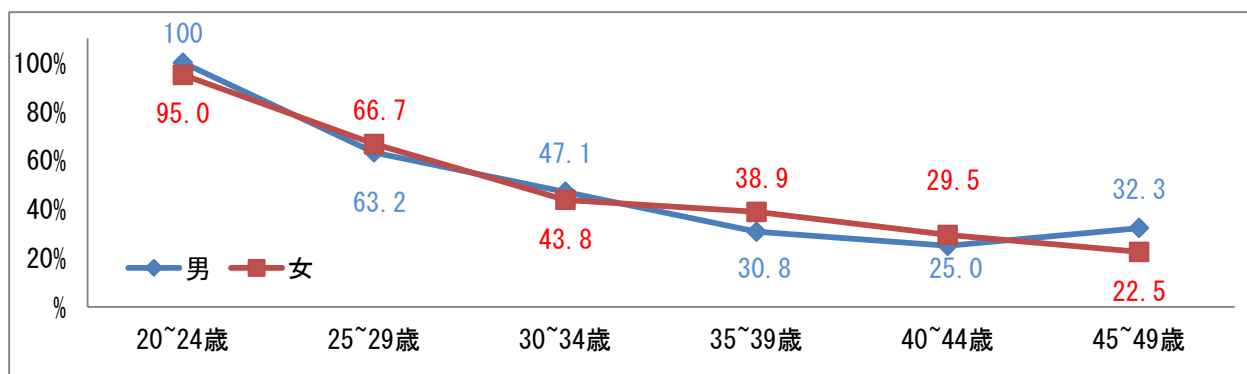
	回答数	構成比
(1) 未婚	147	43.5%
(2) 配偶者あり	170	50.3%
(3) 離別	18	5.3%
(4) 死別	3	0.9%
無回答	1	-
計	339	100.0%



【参考】回答者の年齢と配偶者の有無（問2・問6クロス集計）

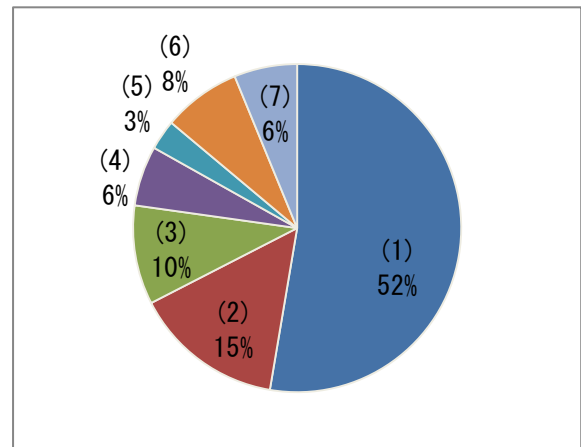


【参考】(1)未婚者の男女年齢別割合（問2・問6クロス集計から換算）



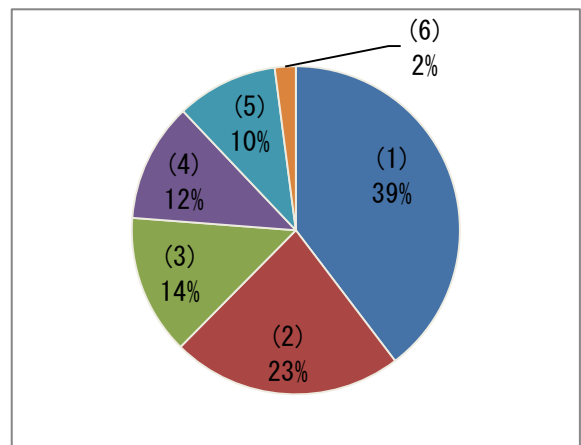
問7 現在のおつとめの状況をご回答ください。

	回答数	構成比
(1) 正規の職員	178	52.7%
(2) パート・アルバイト	50	14.8%
(3) 派遣・嘱託・契約社員	33	9.8%
(4) 自営業主・家族従業者	20	5.9%
(5) 学生	10	3.0%
(6) 家事	26	7.7%
(7) 無職	21	6.2%
無回答	1	-
計	339	100.0%



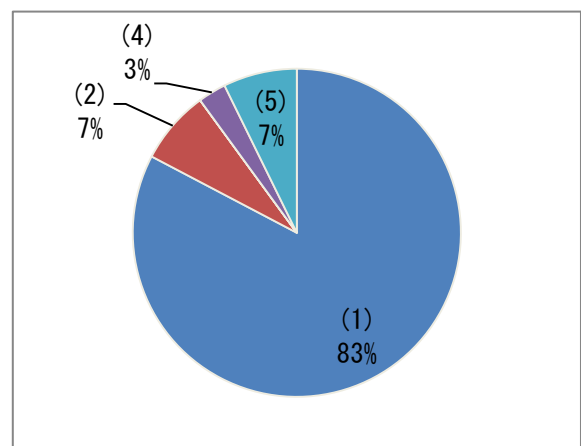
問8 (問7で①～⑤を選択した方に伺います) おつとめ先等はどこですか。

	回答数	構成比
(1) 町内	115	39.7%
(2) 別府市	66	22.8%
(3) 大分市	40	13.8%
(4) 杵築市	34	11.7%
(5) その他県内他市町村	29	10.0%
(6) 県外	6	2.1%
無回答	1	-
計	291	100.0%



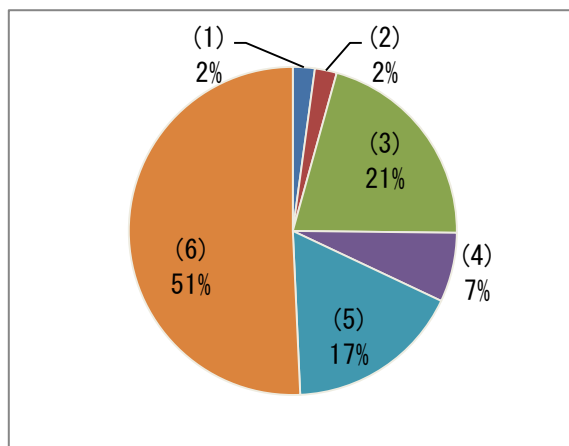
問9 (問7で①～⑤を選択した方に伺います) おつとめ先等までの交通手段は何ですか。

	回答数	構成比
(1) 自家用車	239	82.7%
(2) J R	21	7.3%
(3) 路線バス	0	0.0%
(4) バイク・自転車	8	2.8%
(5) その他	21	7.3%
無回答	2	-
計	291	100.0%



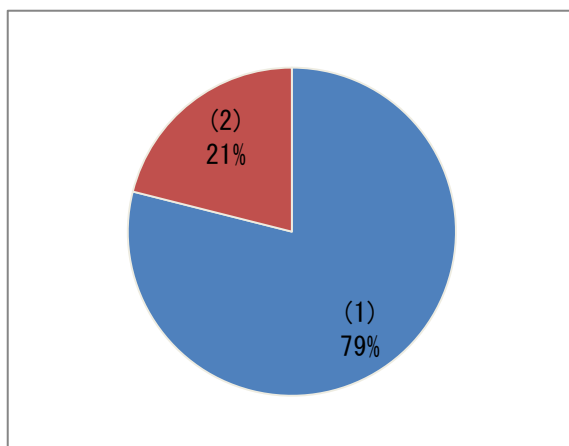
問 1 0 （問 7 で①～④を選択した方に伺います）現在の職種は何ですか。

	回答数	構成比
(1) 主として農林漁業	6	2.2%
(2) 農林漁業以外の自営業	6	2.2%
(3) 製造業、建設業	58	20.9%
(4) 卸小売業、飲食業	19	6.8%
(5) 事務職	48	17.3%
(6) その他サービス業等 (公務員を含む)	141	50.7%
無回答	3	-
計	281	100.0%



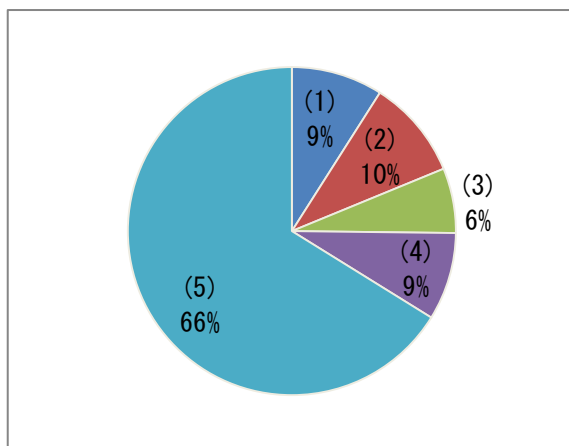
問 1 1 あなたは日出町以外から引っ越してきたことがありますか。

	回答数	構成比
(1) ある	266	78.9%
(2) ない	71	21.1%
無回答	2	-
計	339	100.0%



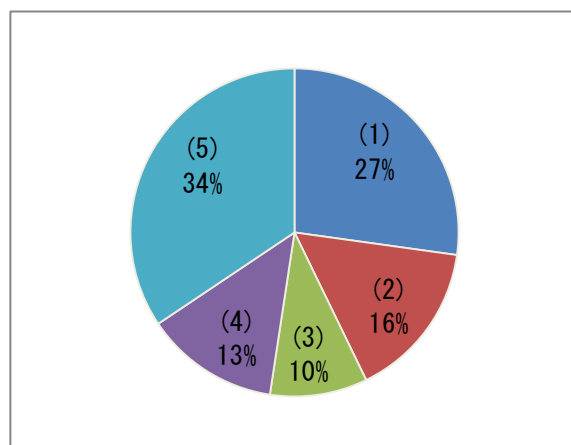
問 1 2 （問 1 1 で①を選択した方に伺います。）直近であなたが日出町以外から引っ越してきたのはいつですか。

	回答数	構成比
(1) 1年以内前	24	9.0%
(2) 2年以内前	26	9.8%
(3) 3年以内前	17	6.4%
(4) 4年以内前	23	8.6%
(5) 5年以上前	176	66.2%
無回答	0	-
計	266	100.0%



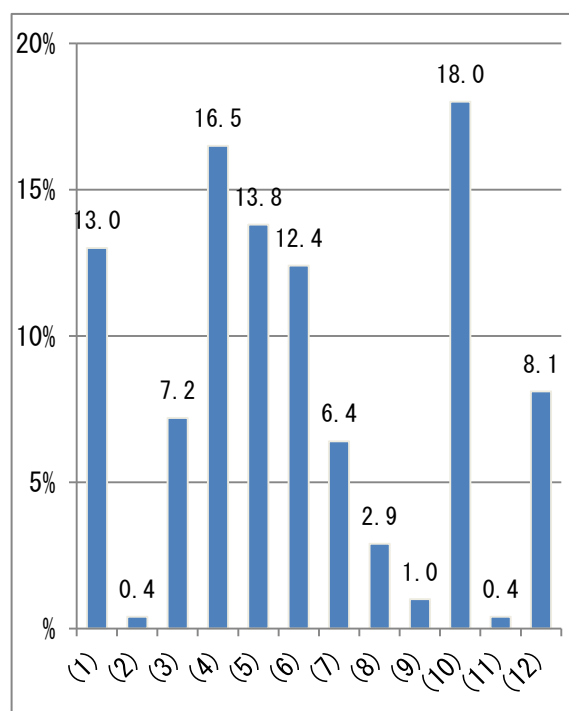
問13 (問11で①を選択した方に伺います。)直近であなたが日出町以外から引っ越してきた時の前の居住地はどこですか。

	回答数	構成比
(1) 別府市	68	27.2%
(2) 大分市	39	15.6%
(3) 杵築市	24	9.6%
(4) その他県内各市町村	33	13.2%
(5) 県外	86	34.4%
無回答	16	-
計	266	100.0%



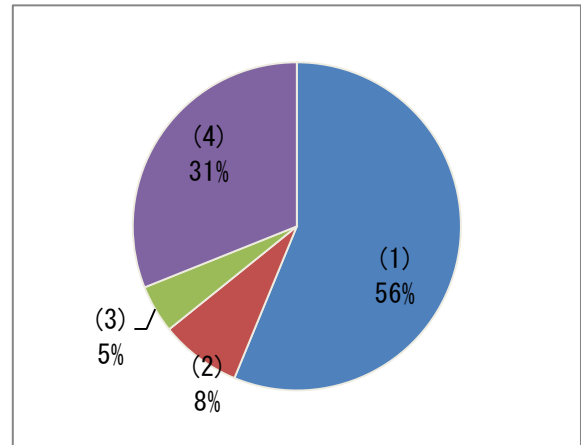
問14 (問11で①を選択した方に伺います。)直近であなたが日出町以外から引っ越してきた時の理由は何ですか。(ご本人以外の理由を含めて、当てはまるものを優先順位が高い順に3つまで選んでください)

	回答数	構成比
(1) 就職のため	67	13.0%
(2) 開業のため	2	0.4%
(3) 転勤のため	37	7.2%
(4) 住宅事情	85	16.5%
(5) 生活環境上の理由	71	13.8%
(6) 結婚又は離婚	64	12.4%
(7) 子育て環境のため	33	6.4%
(8) 入学・進学・転校、 受講のため	15	2.9%
(9) 定年退職後(老後) のため	5	1.0%
(10) 家族、親族と同居又 は近くに住むため	93	18.0%
(11) 入院・入所のため	2	0.4%
(12) その他	42	8.1%
無回答	16	-
計	532	100.0%

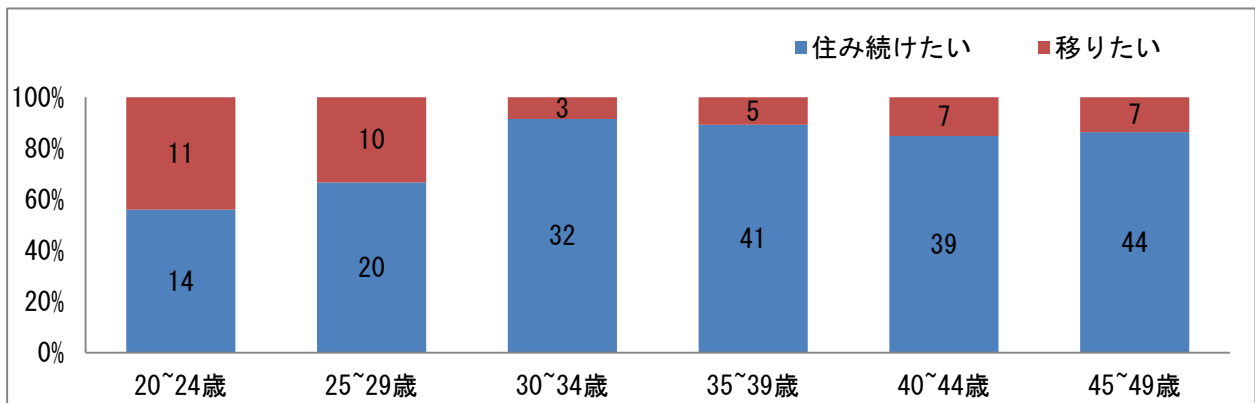


問15 あなたは日出町に住み続けたいと思いますか。

	回答数	構成比
(1) 日出町に住み続けたい	190	56.2%
(2) できれば県内他市町村へ移りたい	27	8.0%
(3) できれば県外へ移りたい	16	4.7%
(4) わからない	105	31.1%
無回答	1	-
計	339	100.0%

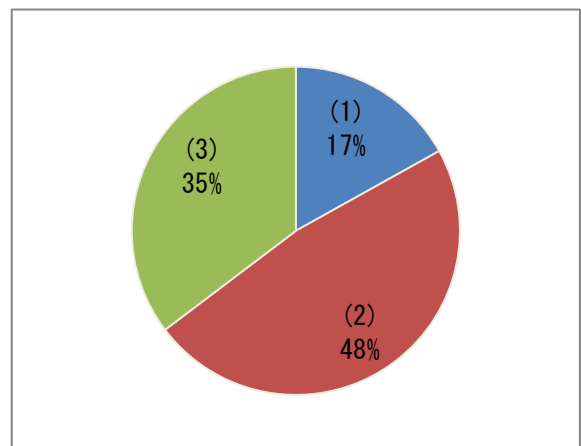


【参考】回答者の年齢と定住志向（「町に住み続けたい」：「町外に移りたい」）の割合
（問2・問15クロス集計）



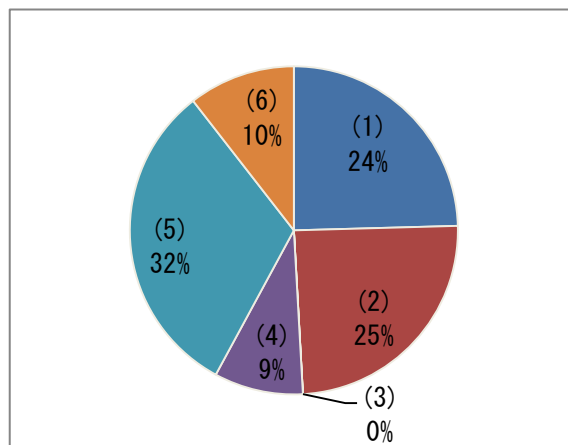
問16 あなたは、5年以内に日出町から転出する可能性がありますか。

	回答数	構成比
(1) ある	57	16.9%
(2) ない	161	47.8%
(3) わからない	119	35.3%
無回答	2	-
計	339	100.0%



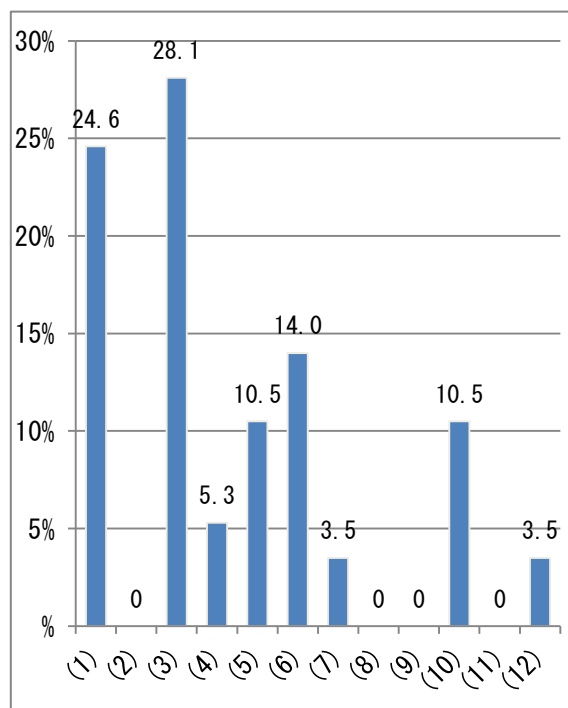
問17 (問16で①を選択した方に伺います。) 転出するとした場合、居住する可能性がある地域はどこですか。

	回答数	構成比
(1) 大分市へ移りたい	14	24.6%
(2) 別府市へ移りたい	14	24.6%
(3) 杵築市へ移りたい	0	0.0%
(4) その他県内各市町村へ移りたい	5	8.8%
(5) 県外へ移りたい	18	31.6%
(6) わからない	6	10.5%
無回答	0	-
計	57	100.0%



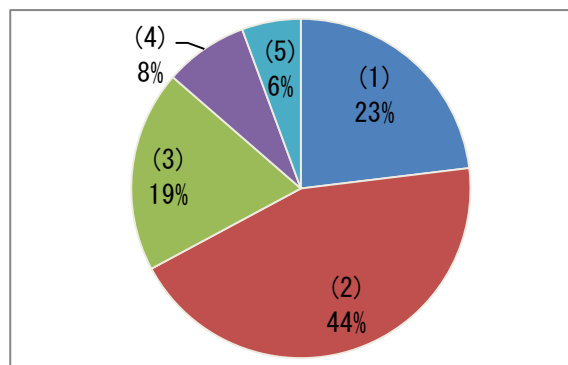
問18 (問16で①を選択した方に伺います。) 転出すると考えられる理由は何ですか。1つだけ選んでください。

	回答数	構成比
(1) 就職のため	14	24.6%
(2) 開業のため	0	0.0%
(3) 転勤のため	16	28.1%
(4) 住宅事情	3	5.3%
(5) 生活環境上の理由	6	10.5%
(6) 結婚又は離婚	8	14.0%
(7) 子育て環境のため	2	3.5%
(8) 入学・進学・転校、 受講のため	0	0.0%
(9) 定年退職後（老後） のため	0	0.0%
(10) 家族、親族と同居 又は近くに住むため	6	10.5%
(11) 入院・入所のため	0	0.0%
(12) その他	2	3.5%
無回答	0	-
計	57	100.0%

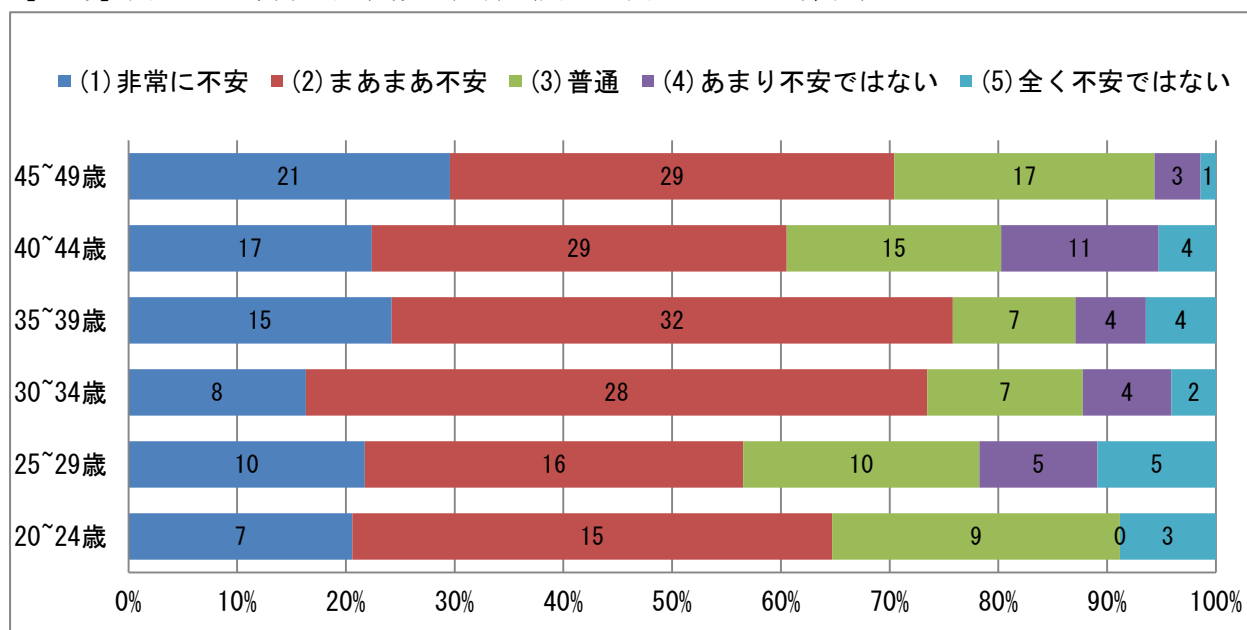


問19 人口減少や高齢化といった人口問題に対して不安点がありますか。

	回答数	構成比
(1) 非常に不安	78	23.1%
(2) まあまあ不安	149	44.1%
(3) 普通	65	19.2%
(4) あまり不安ではない	27	8.0%
(5) 全く不安ではない	19	5.6%
無回答	1	-
計	339	100.0%

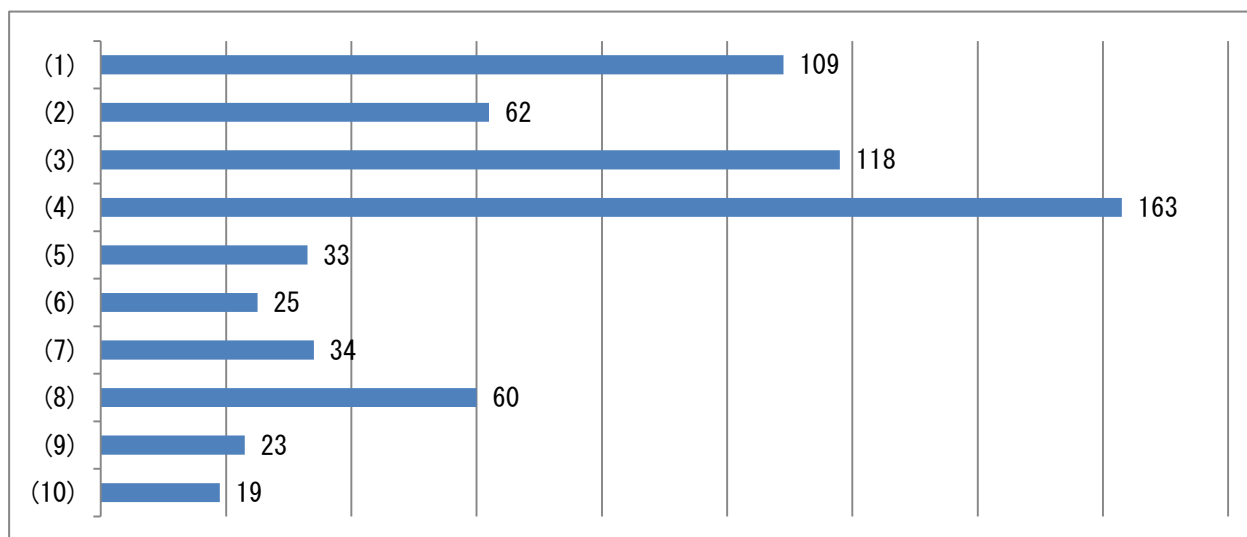


【参考】問19の年齢別回答数の割合（問2・問19クロス集計）



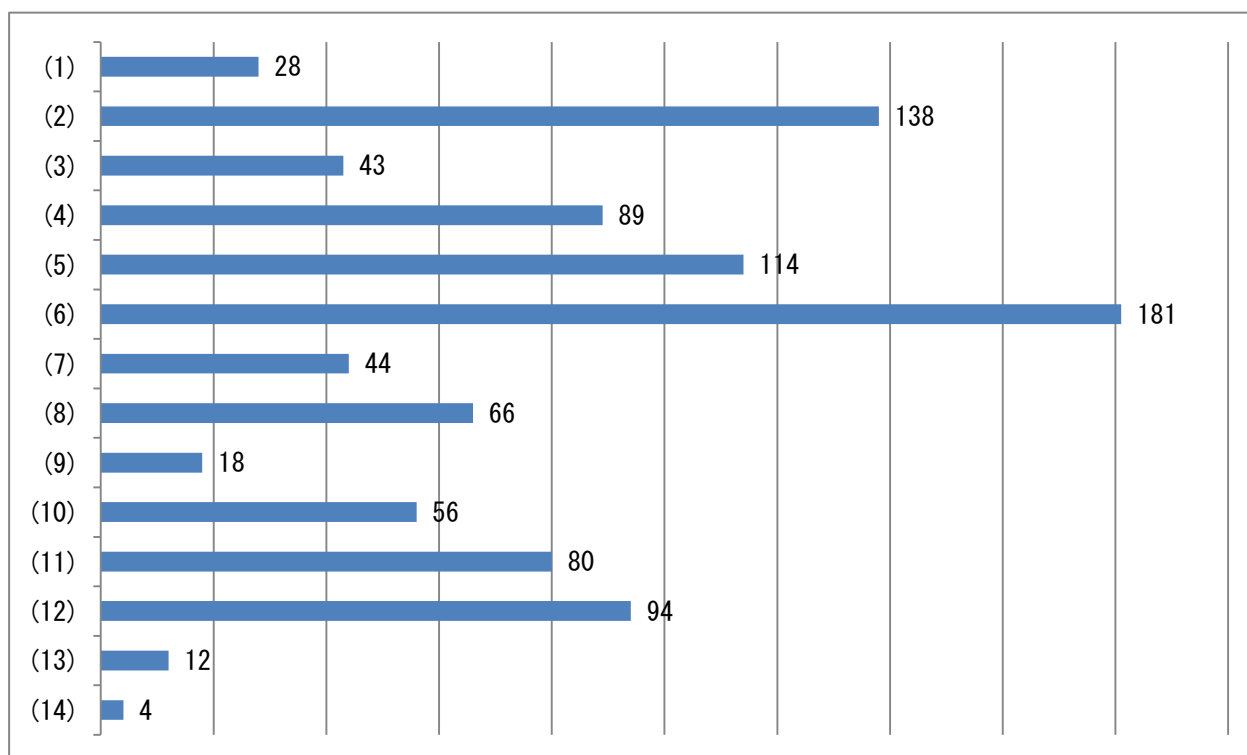
問20 (問19で①・②を選択した方に伺います。) どのような不安がありますか。3つまで回答してください。

	回答数	構成比
(1) 人がいなくなって地域の活力がなくなるという不安	109	16.9%
(2) 働き手がなくなる不安	62	9.6%
(3) 医療・介護など福祉サービスが行き届かなくなる不安	118	18.3%
(4) 年金など社会保障制度が立ち行かなくなるという不安	163	25.2%
(5) 空き家が増加して地域が寂れるという不安	33	5.1%
(6) 公共交通機関が廃止されて不便になるという不安	25	3.9%
(7) スーパーや商店がなくなるという不安	34	5.3%
(8) 公共料金が高くなるという不安	60	9.3%
(9) 災害が起きた場合に支えてくれる人がいないという不安	23	3.6%
(10) 教育機関がなくなるという不安	19	2.9%
無回答	0	-
計	646	100.0%



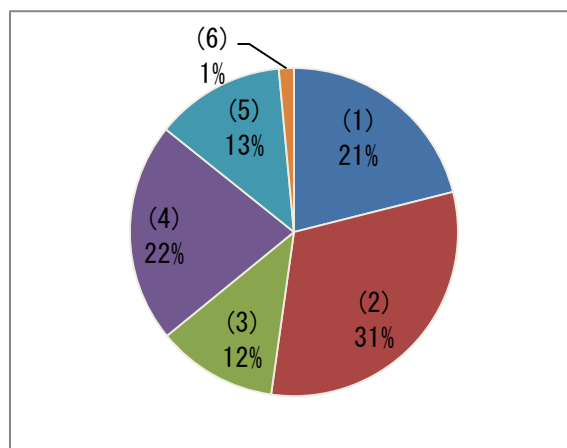
問 2 1 人口問題に対応するために必要な取組はなんだと思いますか。3つまで回答してください。

	回答数	構成比
(1) 地域産業の競争力強化	28	2.9%
(2) 正規雇用化の推進などの雇用対策	138	14.3%
(3) 移住を希望する人たちの受入	43	4.4%
(4) 企業誘致	89	9.2%
(5) 若い世代の就職支援	114	11.8%
(6) 結婚・妊娠・出産・子育ての切れ目のない支援	181	18.7%
(7) 教育の充実	44	4.6%
(8) 仕事と生活の調和（ワークライフバランス）	66	6.8%
(9) 区会やお祭りなどの地域コミュニティづくり	18	1.9%
(10) 移動しやすい交通手段の整備	56	5.8%
(11) 生活環境の整備	80	8.3%
(12) 医療・福祉・介護サービスの整備	94	9.7%
(13) コンパクトなまちづくり	12	1.2%
(14) 特に取組の必要はない	4	0.4%
無回答	5	-
計	972	100.0%



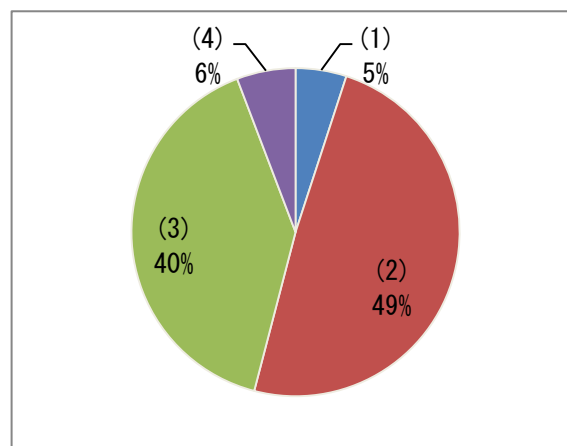
問 2 2 あなたにお子さんはいますか？

	回答数	構成比
(1) 子どもを持つ予定がない	71	21.1%
(2) 子どもは欲しいが現時点でいない	105	31.2%
(3) 1人	40	11.9%
(4) 2人	73	21.7%
(5) 3人	43	12.8%
(6) 4人以上	5	1.5%
無回答	2	-
計	339	100.0%



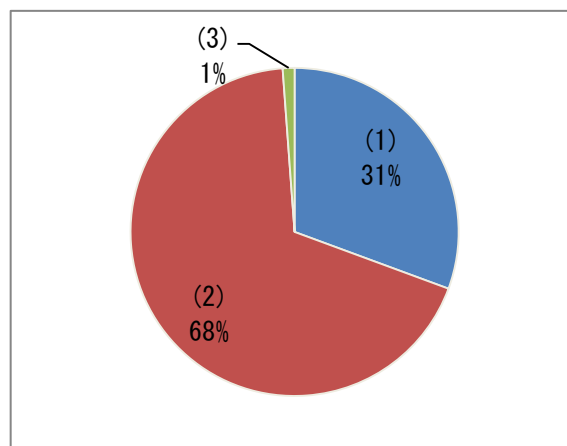
問 2 3 (問 2 2 で②～⑥を選択した方に伺います) 何人お子さんが欲しいですか？理想のお子さんの数をお答えください。

	回答数	構成比
(1) 1人	13	5.0%
(2) 2人	127	49.0%
(3) 3人	104	40.2%
(4) 4人以上	15	5.8%
無回答	7	-
計	266	100.0%



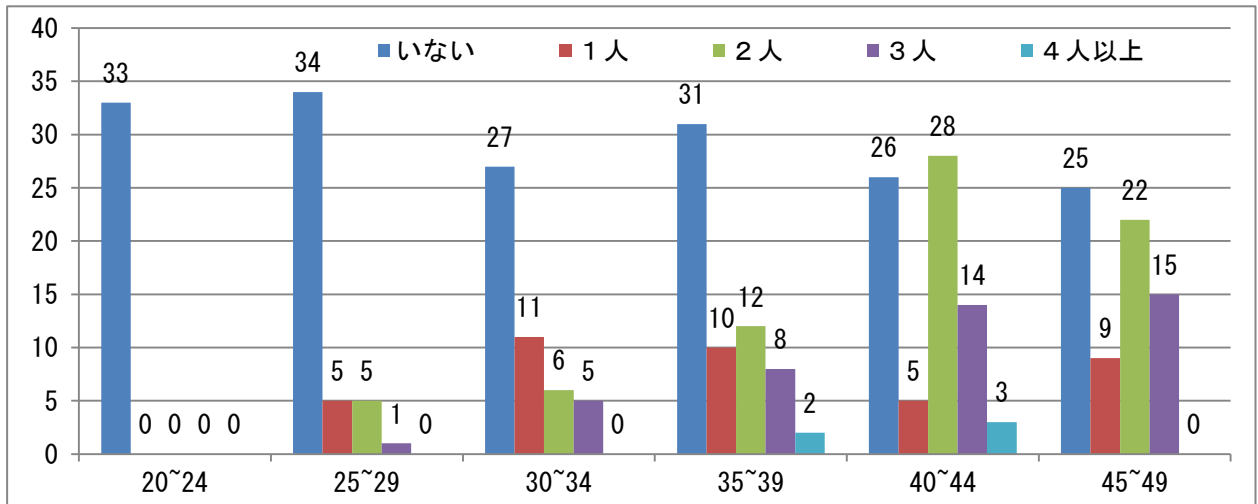
問 2 4 (問 2 2 で②～⑥を選択した方に伺います) 実際のお子さんの数と、理想のお子さんの数に差はありますか？

	回答数	構成比
(1) ない	79	30.6%
(2) 実際の子どもの数が、理想よりも少ない	176	68.2%
(3) 実際の子どもの数が、理想よりも多い	3	1.2%
無回答	8	-
計	266	100.0%

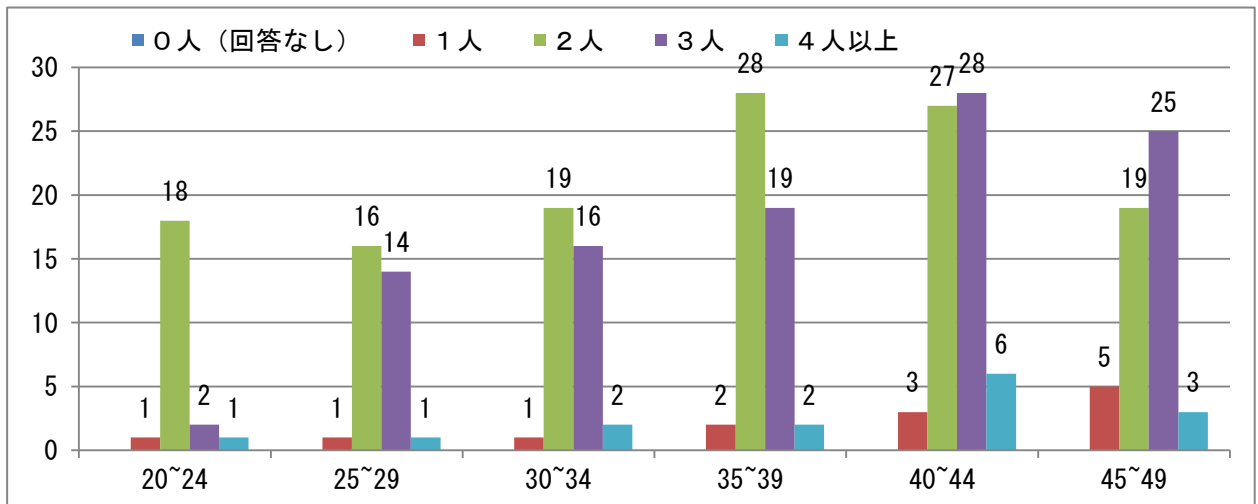


【参考】子どもの人数について

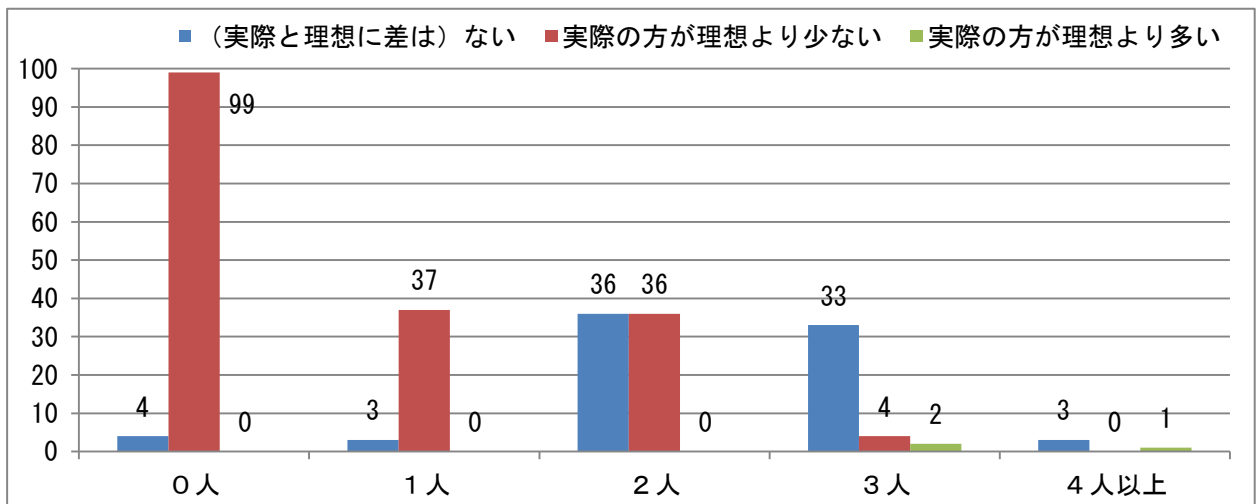
①回答者の年齢と子どもの人数（問2・問2.2クロス集計）



②回答者の年齢と理想的な子どもの人数（問2・問2.3クロス集計）



③実際の子どもの人数と理想的な子どもの人数（問2.3・問2.4クロス集計）



問 2 5 少子化に歯止めをかけるため、行政に充実してほしいと考える支援策はなんだと思いますか。3つまで回答してください。

	回答数	構成比
(1) 正規雇用の推進など若い世代の経済的安定化	142	14.6%
(2) 若者の就職活動から就職後のキャリア形成に至るまでの雇用対策	54	5.5%
(3) 残業時間の短縮や休暇の取得促進などワークライフバランスの推進	75	7.7%
(4) 若い世代への結婚相談・婚活支援・結婚資金の支援など結婚に対する支援	60	6.2%
(5) 不妊治療や産後ケアなど妊娠・出産に対する支援	63	6.5%
(6) 妊娠、出産から子育てまで切れ目のない相談支援体制の整備	91	9.4%
(7) 保育園や認定こども園の整備など働きながら子育てできる環境整備	179	18.4%
(8) 保育料や幼児教育費、子ども医療費の減免など経済的負担の軽減	161	16.5%
(9) 公営住宅への子育て世帯の優先入居など住宅面の支援	13	1.3%
(10) 都市公園など子育てがしやすい施設の整備	31	3.2%
(11) 充実した教育が受けられるような教育体制の整備	48	4.9%
(12) いじめや犯罪などから子どもを守る施策	56	5.8%
無回答	5	-
計	978	100.0%

