

## 日出町職員の給与・定員管理等について

### 1 総括

#### (1) 人件費の状況（普通会計決算）

区分	住民基本台帳人口 (21年度末)	歳出額 A	実質収支	人件費 B	人件費率 B / A	(参考) 20年度の人件費率
21年度	人 28,563	千円 8,884,726	千円 125,389	千円 1,756,501	19.8	23.1

人件費には特別職に支給される給料、報酬等を含みます。

#### (2) 職員給与費の状況（普通会計決算）

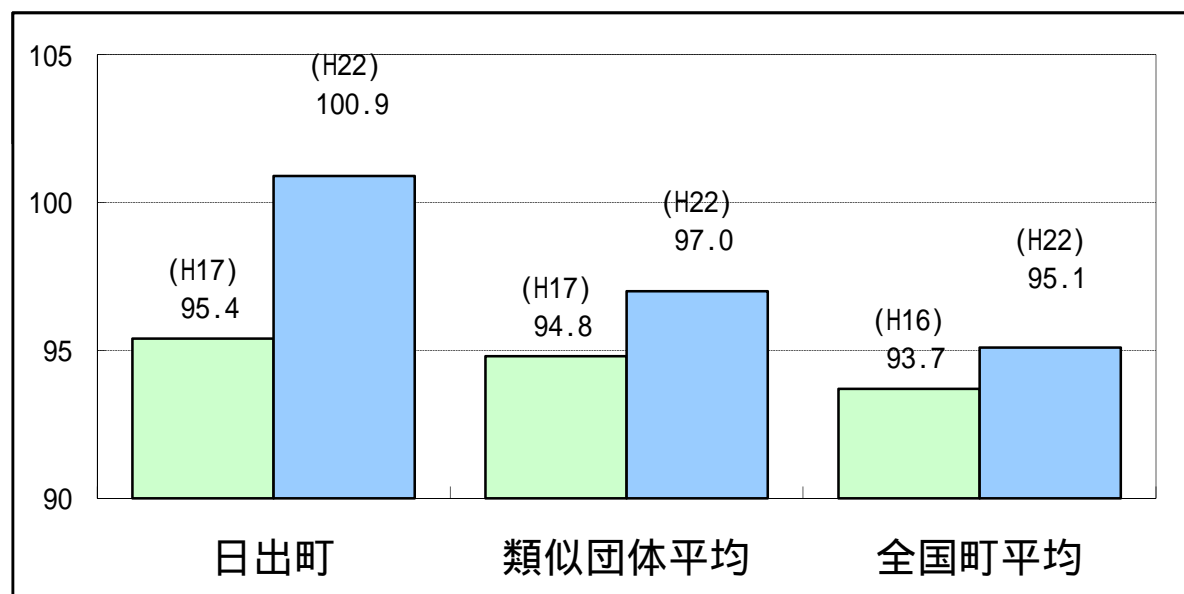
区分	職員数 A	給与費				一人当たり 給与費B/A	(参考)類似団体 平均1人当たり 給与費
		給料	職員手当	期末・勤勉手当	計 B		
21年度	人 176	千円 685,740	千円 95,226	千円 278,075	千円 1,059,041	千円 6,017	千円 5,970

- (注) 1 職員手当には退職手当を含みません。  
 2 職員数は、平成21年4月1日現在の人数である。  
 3 平成17年4月1日から平成23年3月31日までの間は給料月額について5%の減額措置を実施しています。

#### (3) 特記事項

なし

#### (4) ラスパイレス指数の状況（各年4月1日現在）



- (注) 1 ラスパイレス指数とは、国家公務員の給与水準を100とした場合の地方公務員の給与水準を示す指数です。  
 2 類似団体平均とは、人口規模、産業構造が類似している団体のラスパイレス指数を単純平均したものです。

### 2 一般行政職給料表の状況（平成22年4月1日現在）

区分	1級	2級	3級	4級	5級	6級	7級
1号級の給料月額	135,600	185,800	222,900	261,900	289,200	320,600	366,200
最高号給の給料月額	243,700	309,200	356,400	390,100	402,500	424,600	458,400

(注) 給料月額は、給与抑制措置を行う前のものである。

### 3 職員の平均給与月額、初任給等の状況

(1) 職員の平均年齢、平均給料月額及び平均給与月額の状況（平成22年4月1日現在）

#### 一般行政職

区分	平均年齢	平均給料月額	平均給与月額	平均給与月額 (国ベース)
日出町	42.6歳	336,281 円	376,891 円	366,235 円
大分県	43.9歳	352,484 円	432,865 円	384,703 円
国	41.9歳	325,579 円	- 円	395,666 円
類似団体	43.2歳	328,371 円	385,261 円	361,176 円

#### 技能労務職

区分	平均年齢	職員数	平均給料月額	平均給与月額 (A)	平均給与月額 (国ベース)
日出町	53.8歳	11人	383,878円	402,972円	399,378円
うち清掃職員	55.7歳	2人	397,432円	414,133円	414,133円
うち学校給食員	53.0歳	6人	379,319円	389,181円	387,486円
うち自動車運転	52.5歳	2人	375,203円	421,585円	399,378円
うちその他	57.6歳	1人			
大分県	50.4歳	414人	367,664円	412,195円	386,964円
国	49.3歳	3,955人	284,514円	-	322,291円
類似団体	48.3歳	17人	289,260円	315,877円	306,337円

職員数が1人の職種については、個人が特定されることから給与額等の公表は差し控えます。

#### 教育職

区分	平均年齢	平均給料月額	平均給与月額
日出町	39.5歳	313,959 円	323,393 円
大分県	46.2歳	405,255 円	447,537 円
類似団体	41.3歳	308,664 円	334,118 円

(注) 1 「平均給料月額」とは、22年4月1日現在における各職種ごとの職員の基本給の平均です。

2 「平均給与月額」とは、給料月額と毎月支払われる扶養手当、地域手当、住居手当、時間外勤務手当などのすべての諸手当の額を合計したものであり、地方公務員給与実態調査において明らかにされているものです。また、「平均給与月額(国ベース)」は、国家公務員の平均給与月額には時間外勤務手当、特殊勤務手当等の手当が含まれていないことから、比較のため国家公務員と同じベースで再計算したものです。

(注) 平成17年4月1日から平成23年3月31日までの間は給料月額について5%の減額措置を実施しています。

(2) 職員の初任給の状況（平成22年4月1日現在）

区 分		日出町	大分県	国
		初任給	初任給	初任給
一般行政職	大学卒	169,860 円	178,800 円	172,200 円
	高校卒	137,275 円	144,500 円	140,100 円
技能労務職	高校卒	137,275 円	140,100 円	円
	中学卒	128,820 円	円	円

(注) 日出町においては、平成17年4月1日から平成23年3月31日までの間は上記金額から5%の額を減額しています。

(3) 職員の経験年数別・学歴別平均給料月額状況（平成22年4月1日現在）

区 分		経 験 年 数 1 0 年	経 験 年 数 1 5 年	経 験 年 数 2 0 年
一般行政職	大 学 卒	264,646 円	331,978 円	365,560 円
	高 校 卒	円	279,419 円	355,427 円
技能労務職	高 校 卒	円	円	円
	中 学 卒	円	円	円

(注) 平成17年4月1日から平成22年3月31日までの間は給料月額について5%の減額措置を実施しています。

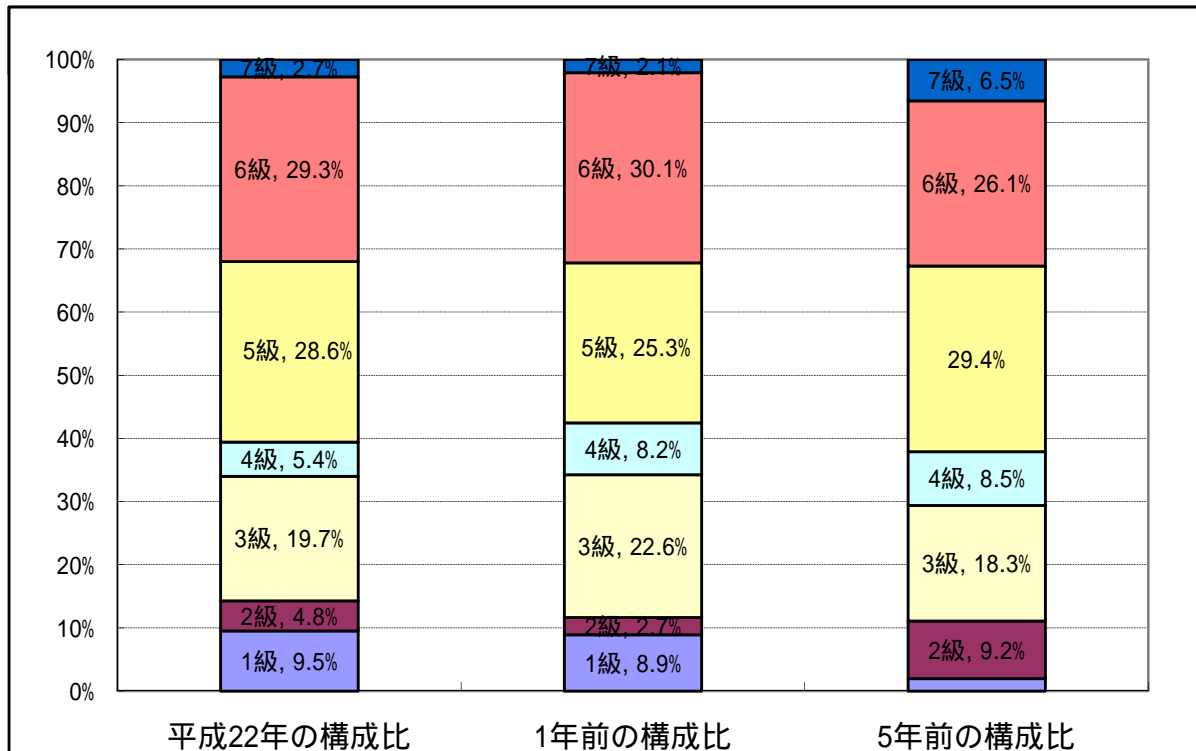
4 一般行政職の級別職員数等の状況

(1) 一般行政職の級別職員数の状況（平成22年4月1日現在）

区 分	標準的な職務内容	職員数	構成比
1 級	主事・技師	14人	9.5%
2 級	主任	7人	4.8%
3 級	主査	29人	19.7%
4 級	係長等	8人	5.4%
5 級	課長補佐等	42人	28.6%
6 級	課長等	43人	29.3%
7 級	課長等	4人	2.7%
計		147人	100.0%

(注) 1 日出町の給与条例に基づく給料表の級区分による職員数です。

2 標準的な職務内容とは、それぞれの級に該当する代表的な職務です。



(2) 昇給への勤務成績の反映状況

勤務評価が確立するまで、未実施とします。

## 5 職員の手当の状況

### (1) 期末手当・勤勉手当

日出町	大分県	国
1人当たり平均支給額(21年度) 1,660千円	1人当たり平均支給額(21年度) 1,737千円	
(21年度支給割合) 期末手当 2.75 月分 勤勉手当 1.40 月分 ( ) 月分 ( ) 月分	(21年度支給割合) 期末手当 2.75 月分 勤勉手当 1.40 月分 (1.50) 月分 (0.70) 月分	(21年度支給割合) 期末手当 2.75 月分 勤勉手当 1.40 月分 (1.60) 月分 (0.75) 月分
(加算措置の状況) 職制上の段階、職務の級等による 加算措置 ・役職加算 5~15% ・管理職加算 なし	(加算措置の状況) 職制上の段階、職務の級等による 加算措置 ・役職加算 5~20% ・管理職加算 10%	(加算措置の状況) 職制上の段階、職務の級等による 加算措置 ・役職加算 5~20% ・管理職加算 10~25%

(注) ( )内は、再任用職員に係る支給割合です。

【参考】勤勉手当への勤務実績の反映状況(一般行政職)

病気休暇や休職などの実績を支給額に反映させています。  
現在のところ成績率には差を設けず、一律に支給しています。

### (2) 退職手当(平成22年4月1日現在)

日出町	国
(支給率) 自己都合 勤奨・定年 勤続20年 23.50 月分 30.55 月分 勤続25年 33.50 月分 41.34 月分 勤続35年 47.50 月分 59.28 月分 最高限度額 59.28 月分 59.28 月分 その他の加算措置 定年前早期退職特例措置 2%~20%加算 (退職時特別昇給 無し) 1人当たり平均支給額 23,269 千円	(支給率) 自己都合 勤奨・定年 勤続20年 23.50 月分 30.55 月分 勤続25年 33.50 月分 41.34 月分 勤続35年 47.50 月分 59.28 月分 最高限度額 59.28 月分 59.28 月分 その他の加算措置 定年前早期退職特例措置 2%~20%加算

(注) 退職手当の1人当たり平均支給額は、21年度に退職した職員に支給された平均支給額です。

### (3) 特殊勤務手当(平成22年4月1日現在)

支給実績(21年度決算)	696 千円		
支給職員1人当たり平均支給年額(21年度決算)	43,500 円		
職員全体に占める手当支給職員の割合(21年度)	9.1 %		
手当の種類(手当数)	1		
手当の名称	主な支給対象職員	主な支給対象業務	左記職員に対する支給単価
税務手当	税の賦課徴収事務従事者	税の賦課徴収業務	賦課3,000円/月、徴収5,000円/月

### (4) 時間外勤務手当

支給実績(20年度決算)	29,380 千円
支給職員1人当たり平均支給年額(20年度決算)	167 千円
支給実績(21年度決算)	32,990 千円
支給職員1人当たり平均支給年額(21年度決算)	187 千円

(5) その他の手当 (平成22年4月1日現在)

手当名	内容及び支給単価	国の制度との異同	国の制度と異なる内容	支給実績 (21年度決算)	支給職員1人当たり 平均支給年額 (21年度決算)
扶養手当	配偶者 13,000円 配偶者以外の子等 1人につき 6,500円) 16~22歳までの子 5,000円加算 配偶者なしの1人 11,000円	同	-	22,978 千円	244,447 円
住居手当	持家 新築6年まで4,500円 その他3,000円 借家等 家賃23,000円以下の場合 家賃-12,000円 家賃23,000円以上の場合 (家賃-23,000円) × 1/2+11,000円 最高支給額27,000円	異	持家 新築 5年まで 2,500円の み 借家等は同 じ	13,109 千円	135,144 円
通勤手当	交通機関利用等職員 運賃相当額 (最高限度額50,000 円) 自動車等使用職員 距離に応じて3,000円~9,200円 (1 km以上で支給)	異	自動車等使 用職員 2,000円~ 24,500円 (2km以上 で支給)	8,735 千円	58,624 円
管理職手当	7級課長 41,000円 7級以外の課長等 38,000円 参事 34,000円 課長補佐級館長 32,000円	異	役職によ り多種あ り	9,934 千円	451,545 円

6 特別職の報酬等の状況 (平成22年4月1日現在)

区分		給料月額等		
給料	町長	740,080 (841,000)	円	(参考)類似団体における最高/最低額 911,000円 / 386,000円
	副町長	615,480 (669,000)	円	750,000円 / 441,000円
報酬	議長	388,000	円	499,000円 / 227,000円
	副議長	331,000	円	430,000円 / 182,000円
	議員	322,000	円	400,000円 / 157,000円
期末手当	町長	3.1	(21年度支給割合)	
	副町長	3.1	月分	
	議長	3.35	(21年度支給割合)	
	副議長	3.35	月分	
	議員	3.35		
退職手当	町長	(算定方式)	(1期の手当額)	(支払時期)
	副町長	給料月額 × 500/100 × 勤務年数	16,820,000 円	任期毎
		給料月額 × 290/100 × 勤務年数	7,760,400 円	任期毎

給料、報酬については平成23年3月31日までの間カッコ内の金額から減額支給。

退職手当の「1期の手当額」は、4月1日現在の給料月額及び支給率に基づき、1期(4年=48月)勤めた場合における退職手当の見込額である。

## 7 職員数の状況

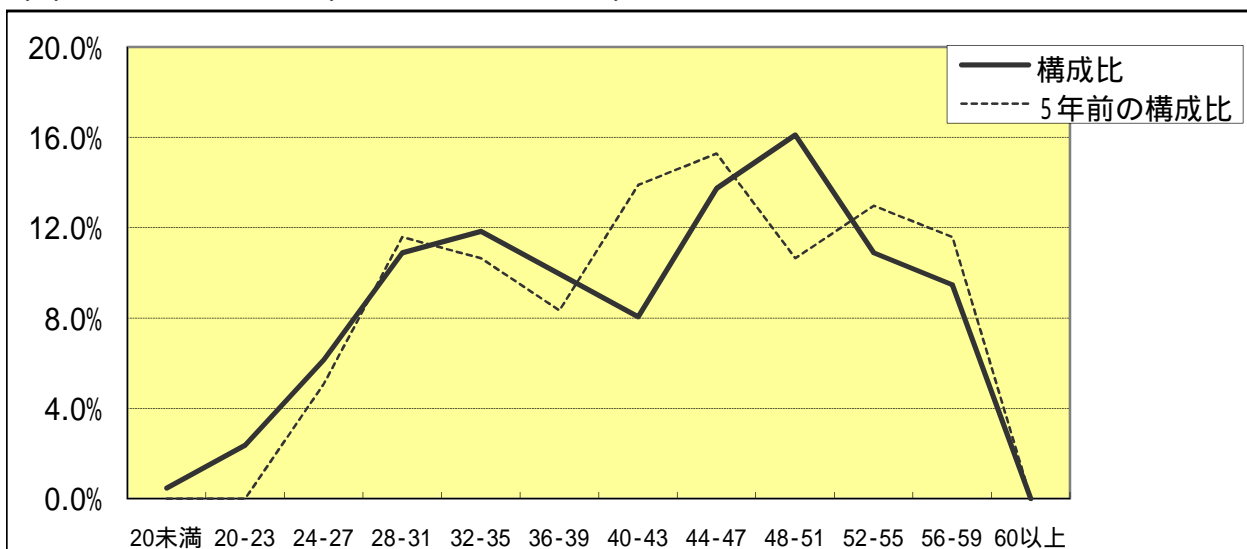
### (1) 部門別職員数の状況と主な増減理由

(各年4月1日現在)

区 分 部 門		職 員 数		対前年 増減数	主な増減理由
		平成21年	平成22年		
普通会計部門	議会	3	3	0	商工観光課「二の丸館」オープン等 公営建築物等設計業務量の増
	総務	47	47	0	
	税務	16	16	0	
	農林	16	15	1	
	商工	4	6	2	
	土木	17	18	1	
	民生	27	26	1	
衛生	7	7	0		
	計	137	138	1	
	教育部門	39	38	1	
	小 計	39	38	1	
公営企業計等部門	水 道	10	10	0	
	下 水	5	5	0	
	国 保	8	8	0	
	介 護	10	10	0	
	そ の 他	2	2	0	
	小 計	35	35	0	
合 計		211 [247]	211 [247]	0 [ 0 ]	

(注) 1 職員数は一般職に属する職員数で、[ ]内は、条例定数の合計です。

### (2) 年齢別職員構成の状況(平成22年4月1日現在)



区分	20未満	20-23歳	24-27歳	28-31歳	32-35歳	36-39歳	40-43歳	44-47歳	48-51歳	52-55歳	56-59歳	60以上	計
職員数	1人	5人	13人	23人	25人	21人	17人	29人	34人	23人	20人	0人	211人

### (3) 職員数の推移

(各年4月1日現在)

区 分 部 門 別	17年	18年	19年	20年	21年	22年	過去5年間の 増減数(率)
一 般 行 政	143	139	138	133	137	138	5 ( 3.5%)
教 育	46	43	44	46	40	39	7 ( 15.2%)
消 防							
普 通 会 計 計	189	182	182	179	177	177	12 ( 6.3%)
公営企業等会計計	34	35	33	32	35	35	1 (2.9%)
総 合 計	223	217	215	211	212	212	11 ( 4.9%)

- (注) 1 計画期間は、17年～22年の5年間である。  
2 ( %)内の数値は、数値目標に対する進捗率を示す。  
3 増減は、各年の欄にあっては対前年比の職員増減数を、計の欄にあっては計画1年目以降現年までの職員増減数の累計を示す。

## 8 公営企業職員の状況

### (1) 水道事業

#### 職員給与費の状況

##### ア 決算

区分	総費用 A	純損益又は 実質収支	職員給与費 B	総費用に占める 職員給与費比率 B / A	(参考) 20年度の総費用に 占める職員給与費比率
21年度	千円 338,048	千円 41,324	千円 64,458	% 19.1	% 18.5

区分	職員数 A	給 与 費				一人当たり 給与費B/A	(参考)市長村平 均1人当たり給 与費
		給 料	職員手当	期末・勤勉手当	計 B		
21年度	人 10	千円 41,920	千円 4,866	千円 17,672	千円 64,458	千円 6,446	千円 6,567

- (注) 1 職員手当には退職手当を含みません。  
2 職員数は、平成22年4月1日現在の人数である。

##### イ 特記事項

#### 職員の基本給、平均月収額及び平均年齢の状況(平成22年4月1日現在)

区 分	平均年齢	基本給	平均月収額
日 出 町	46.3歳	349,333 円	537,150 円
団体平均	45.6歳	366,719 円	546,495 円
事 業 者			円

#### 職員の手当の状況(平成22年4月1日現在)

##### ア 期末手当・勤勉手当

日出町		日出町(一般行政職・団体平均等)	
1人当たり平均支給額(21年度) 1,767千円		1人当たり平均支給額(21年度) 1,660千円	
(21年度支給割合)		(21年度支給割合)	
期末手当	勤勉手当	期末手当	勤勉手当
2.75 月分	1.40 月分	2.75 月分	1.40 月分
( ) 月分	( ) 月分	( ) 月分	( ) 月分
(加算措置の状況)		(加算措置の状況)	
職制上の段階、職務の級等による 加算措置		職制上の段階、職務の級等による 加算措置	

(注) ( )内は、再任用職員に係る支給割合です。



イ 退職手当（平成22年4月1日現在）

日 出 町			国		
(支給率)	自己都合	勸奨・定年	(支給率)	自己都合	勸奨・定年
勤続20年	23.50 月分	30.55 月分	勤続20年	23.50 月分	30.55 月分
勤続25年	33.50 月分	41.34 月分	勤続25年	33.50 月分	41.34 月分
勤続35年	47.50 月分	59.28 月分	勤続35年	47.50 月分	59.28 月分
最高限度額	59.28 月分	59.28 月分	最高限度額	59.28 月分	59.28 月分
その他の加算措置	定年前早期退職特例措置 2%～20%加算		その他の加算措置	定年前早期退職特例措置 2%～20%加算	
(退職時特別昇給)	無し)				
1人当たり平均支給額	退職者なし				

(注) 退職手当の1人当たり平均支給額は、21年度に退職した職員に支給された平均支給額です。

ウ 特殊勤務手当（平成22年4月1日現在）

なし

エ 時間外勤務手当

支給実績（20年度決算）	765 千円
支給職員1人当たり平均支給年額（20年度決算）	76 千円
支給実績（21年度決算）	422 千円
支給職員1人当たり平均支給年額（21年度決算）	42 千円

オ その他の手当（平成22年4月1日現在）

手 当 名	内容及び支給単価	国の制度との異同	国の制度と異なる内容	支給実績 (21年度決算)	支給職員1人当たり 平均支給年額 (21年度決算)
扶養手当	配偶者 13,000円 配偶者以外の子等 1人につき 6,500円) 16～22歳までの子 5,000円加算 配偶者なしの1人 11,000円	同	-	1,597 千円	228,143 円
住居手当	持家 新築6年まで4,500円 その他3,000円 借家等 家賃23,000円以下の場合 家賃-12,000円 家賃23,000円以上の場合 (家賃-23,000円)×1/2+11,000円 最高支給額27,000円	異	持家 新築 5年まで 2,500円の み 借家等は同 じ	1,086 千円	120,667 円
通勤手当	交通機関利用等職員 運賃相当額（最高限度額50,000 円） 自動車等使用職員 距離に応じて3,000円～9,200円（1 km以上で支給）	異	自動車等使 用職員 2,000円～ 24,500円 （2km以上 で支給）	609 千円	60,960 円
管 理 職 手 当	7級課長 41,000円 7級以外の課長等 38,000円 参事 34,000円 課長補佐級館長 32,000円	異	役職によ り多種あ り	864 千円	432,000 円