

社会資本総合整備計画

(第2期)

ひなんち避難地のそうしゅつ創出によるあんぜん安全・あんしん安心な都市としづくりのすいしん推進(防ぼうさい災・あんぜん安全)

だい第2回かい変更へんこう)

おおいたけん大分県 ひじまち日出町

令和4年4月

社会資本総合整備計画

令和4年4月11日

計画の名称	(第2期) 避難地の創出による安全・安心な都市づくりの推進 (防災・安全)										重点計画の該当						
計画の期間	令和02年度 ~ 令和03年度 (2年間)					交付対象	日出町										
計画の目標	<p>都市公園には広場などのオープンスペースや運動施設、緑地などがあり、避難地、防災拠点、樹木帯による延焼防止など防災としての機能を発揮する。 都市公園の整備により、災害時における防災拠点となるオープンスペースを確保し、都市における防災環境の充実を図る。</p>																
計画の成果目標 (定量的指標)	<p>本計画で整備する公園の避難圏域人口に対する10人あたり都市公園面積を8 (㎡/10人) (H31年3月) から31 (㎡/10人) (R8年3月) に増加(その他避難施設への避難人口を除く。)</p>																
定量的指標の定義及び算定式	<p>(区域内都市公園面積+豊岡公園整備面積) ÷ (避難圏域人口)</p>										定量的指標の現況値及び目標値		備考				
											当初現況値 (H30年度)	中間目標値		最終目標値 (H7年度末)			
											8 (㎡/10人)			31 (㎡/10人)			
全体事業費	合計 (A+B+C+D)		48百万円	A	48百万円	B	-	C	-	D	-	効果促進事業費の割合 C / (A+B+C+D)	0.0%				
交付対象事業																	
A 都市公園・緑地等事業																	
番号	事業種別	地域種別	交付対象	直接 間接	事業者	要素となる事業名	事業内容	市町村名	事業実施期間 (年度)					全体事業費 (百万円)	費用便益比	個別施設計画 策定状況	備考
									R02	R03	R04	R05	R06				
A1	公園	一般	日出町	直接	日出町	都市公園事業(豊岡公園)	園路、駐車場	日出町						48	3.26	未策定	
合計												48		-			
B 関連社会資本整備事業 (該当なし)																	
番号	事業種別	地域種別	交付対象	直接 間接	事業者	要素となる事業名	事業内容 (延長・面積等)	市町村名	事業実施期間 (年度)					全体事業費 (百万円)	費用便益比	個別施設計画 策定状況	備考
									R02	R03	R04	R05	R06				
合計																	
C 効果促進事業(該当なし)																	
番号	事業種別	地域種別	交付対象	直接 間接	事業者	省略 工種	要素となる事業名	事業内容	市町村名	事業実施期間 (年度)					全体事業費 (百万円)	備考	
										R02	R03	R04	R05	R06			
合計																	
番号	一体的に実施することにより期待される効果											備考					
D 社会資本整備円滑化地籍整備事業(該当なし)																	
番号	事業種別	地域種別	交付対象	直接 間接	事業者	要素となる事業名 (事業箇所)	事業内容 (面積等)	市町村名	事業実施期間 (年度)					全体事業費 (百万円)	備考		
									R02	R03	R04	R05	R06				
合計																	
番号	一体的に実施することにより期待される効果											備考					

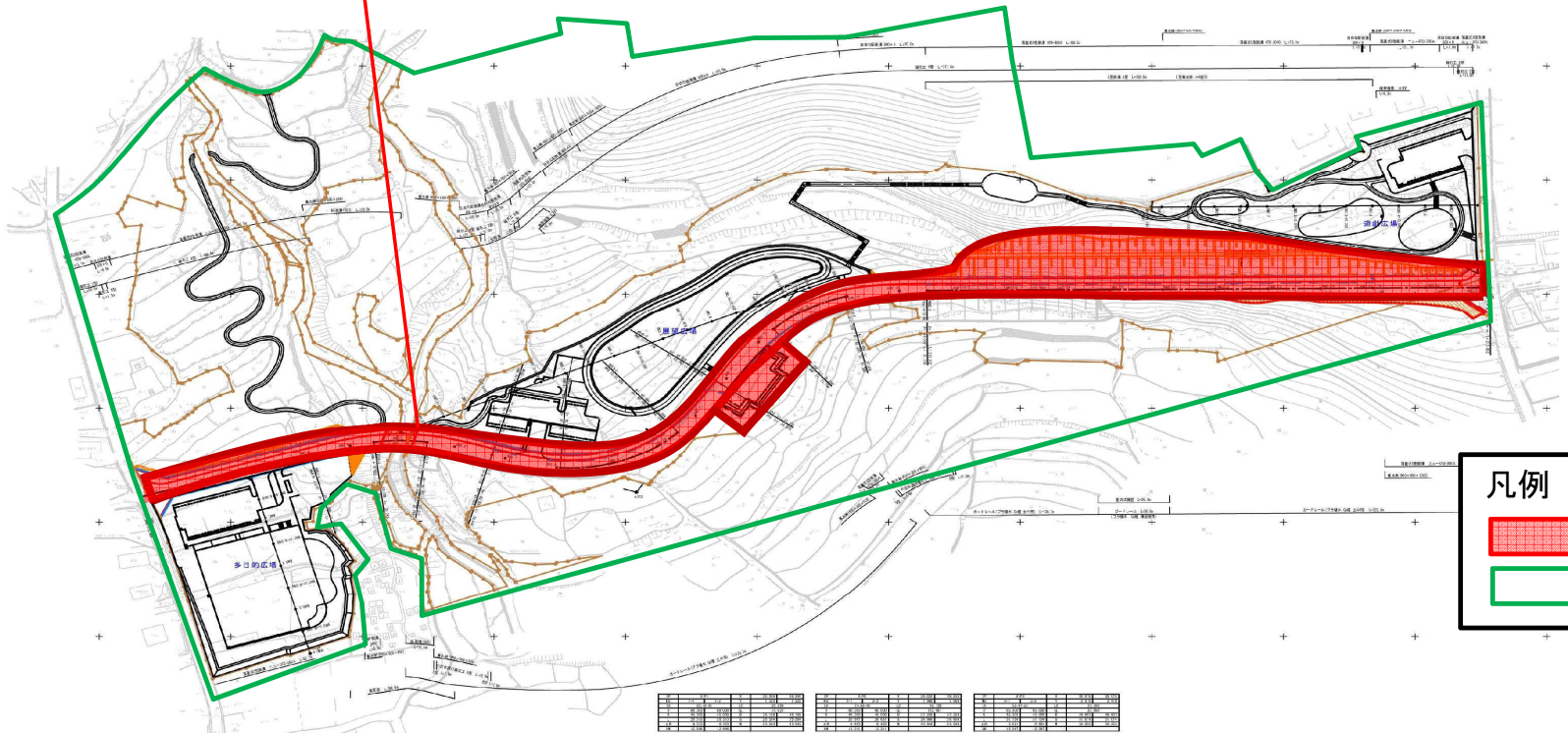
社会資本総合整備計画

計画の名称	(第2期) 避難地の創出による安全・安心な都市づくりの推進 (防災・安全)		
計画の期間	令和2年度 ~ 令和3年度	(2年間)	交付対象 日出町

● ●●豊岡公園
A12-001 都市公園事業(豊岡公園)



園路



凡例

	: 整備区域
	: 都市計画決定区域

1	2	3
4	5	6
7	8	9
10	11	12
13	14	15
16	17	18
19	20	21
22	23	24
25	26	27
28	29	30
31	32	33
34	35	36
37	38	39
40	41	42
43	44	45
46	47	48
49	50	51
52	53	54
55	56	57
58	59	60
61	62	63
64	65	66
67	68	69
70	71	72
73	74	75
76	77	78
79	80	81
82	83	84
85	86	87
88	89	90
91	92	93
94	95	96
97	98	99
100	101	102
103	104	105
106	107	108
109	110	111
112	113	114
115	116	117
118	119	120
121	122	123
124	125	126
127	128	129
130	131	132
133	134	135
136	137	138
139	140	141
142	143	144
145	146	147
148	149	150
151	152	153
154	155	156
157	158	159
160	161	162
163	164	165
166	167	168
169	170	171
172	173	174
175	176	177
178	179	180
181	182	183
184	185	186
187	188	189
190	191	192
193	194	195
196	197	198
199	200	201
202	203	204
205	206	207
208	209	210
211	212	213
214	215	216
217	218	219
220	221	222
223	224	225
226	227	228
229	230	231
232	233	234
235	236	237
238	239	240
241	242	243
244	245	246
247	248	249
250	251	252
253	254	255
256	257	258
259	260	261
262	263	264
265	266	267
268	269	270
271	272	273
274	275	276
277	278	279
280	281	282
283	284	285
286	287	288
289	290	291
292	293	294
295	296	297
298	299	300

交付金の執行状況

(単位：百万円)

	R2	R3	R4	R5	R6
配分額 (a)	7.8	16			
計画別流用 増△減額 (b)	0	0			
交付額 (c=a+b)	7.8	16			
前年度からの繰越額 (d)	0	0			
支払済額 (e)	7.8	16			
翌年度繰越額 (f)	0	0			
うち未契約繰越額 (g)	0	0			
不用額 (h = c+d-e-f)	0	0			
未契約繰越＋不用率 (h = (g+h)/(c+d))	0.0%	0.0%			
未契約繰越＋不用率が10%を超えて いる場合その理由	-	-			

※ 令和2年度以降の各年度の決算額を記載。