

地域計画

策定年月日	令和7年3月31日
更新年月日	令和8年2月27日 (第2回)
目標年度	令和16年度
市町村名 (市町村コード)	日出町 44341
地域名 (地域内農業集落名)	大神北東 (片原津・照川)

注:「地域名」欄には、協議の場が設けられた区域を記載し、農林業センサスの農業集落名を記載してください。

1 地域における農業の将来の在り方

(1) 地域計画の区域の状況

※変更後面積

区域内の農用地等面積(農業上の利用が行われる農用地等の区域)	91.2 ha
① 農業振興地域のうち農用地区域内の農地面積	77.3 ha
② 田の面積	40.4 ha
③ 畑の面積(果樹、茶等を含む)	50.7 ha
④ 区域内において、規模縮小などの意向のある農地面積の合計	ha
⑤ 区域内において、今後農業を担う者が引き受ける意向のある農地面積の合計	ha
(参考)区域内におけ80才以上の農業者の農地面積の合計	25.4 ha
うち後継者不在の農業者の農地面積の合計	ha
(備考)	

- 注1:①については、農業振興地域担当部局と調整の上、記載してください。
 2:②及び③については、農業委員会の農地台帳の面積(現況地目)に基づき記載してください。
 3:④については、規模縮小又は離農の意向のある農地面積を記載してください。
 4:⑤については、区域内に特定することができない場合には、引き受ける意向のあるすべての農地面積を記載の上、備考欄にその旨記載してください。
 5:(参考)の区域内における〇才以上の農業者の農地面積等については、できる限り記載するように努めてください。
 6:「区域内の農用地等面積」に遊休農地が含まれている場合には、備考欄にその面積を記載してください。

(2) 地域農業の現状及び課題

当地域は、中央・南部に水田地帯、その東西に畑や樹園地が広がり、各農業者と活動組織により幅広く営農及び維持管理されている。しかしながら、農業者の高齢化が進み、多くの農業者は後継者がいないため、今後は遊休農地が増え荒廃していくことが懸念される。新規の営農団体や就農者の確保及び生産性の向上を図る必要がある。

【地域の基礎的データ】
 組織:多面的機能発揮促進活動組織…1
 主な作物:水稻、飼料用米、柑橘、その果樹

(3) 地域における農業の将来の在り方(作物の生産や栽培方法については、必須記載事項)

中山間地に位置し、農業機械が入らない農地も多くあることから、比較的形狀の良い圃場への集約化を図るため、地域の農業者による農地の再分配や、地区外からの参入、農業法人への委託等を進め、生産体制の維持を図る。生産性向上に向けては、直売所を活用した農業の6次産業化を推進する。

2 農業の将来の在り方に向けた農用地の効率的かつ総合的な利用に関する目標

(1) 農用地の効率的かつ総合的な利用に関する方針			
農地中間管理機構への貸付けを進め、担い手への農地の集積・集約化を基本として、農作業に支障がない範囲で農地利用を進める。			
(2) 担い手(効率的かつ安定的な経営を営む者)に対する農用地の集積に関する目標			
現状の集積率	49 %	将来の目標とする集積率	55 %
(3) 農用地の集団化(集約化)に関する目標			
効率的な耕作が行えるよう、農地中間管理機構を利用した更なる農地の集約化を推進する。			

3 農業者及び区域内の関係者が2の目標を達成するためとるべき必要な措置

(1)農用地の集積、集団化の取組
農地中間管理機構や農業委員会と連携して、地区内外の営農者への貸し付け促進や新規就農者への呼びかけを行い、担い手への農地集積を進める。
(2)農地中間管理機構の活用方法
農地の貸し手・借り手の把握に努め、中間管理機構をとおしたマッチングをおこなう。地区外の営農団体等担い手に働きかけ農地の集約化を目指していく。
(3)基盤整備事業への取組
担い手のニーズを踏まえ、必要に応じて基盤整備事業の実施を検討する。
(4)多様な経営体の確保・育成の取組
移住・定住の取組との連携により多様な経営体、担い手の確保に努めるとともに、新規参入者向けの営農指導・相談体制の構築を図る。
(5)農業協同組合等の農業支援サービス事業者等への農作業委託の取組
今後の地区内における新たな分業体制について検討する。

以下任意記載事項(地域の実情に応じて、必要な事項を選択し、取組内容を記載してください)

<input checked="" type="checkbox"/> ①鳥獣被害防止対策	<input type="checkbox"/> ②有機・減農薬・減肥料	<input type="checkbox"/> ③スマート農業	<input type="checkbox"/> ④畑地化・輸出等	<input checked="" type="checkbox"/> ⑤果樹等
<input type="checkbox"/> ⑥燃料・資源作物等	<input checked="" type="checkbox"/> ⑦保全・管理等	<input checked="" type="checkbox"/> ⑧農業用施設	<input type="checkbox"/> ⑨耕畜連携等	<input type="checkbox"/> ⑩その他

【選択した上記の取組内容】

- ①イノシシやシカの被害が拡大しないように、防止柵の設置を進める。
- ⑤高収益化を目的に、果樹等の品目の栽培を行う。
- ⑦⑧保全組織を中心に農道や用排水路など農業用施設の適正な維持管理を行う。

4 地域内の農業を担う者一覧(目標地図に位置付ける者)

属性	農業を担う者 (氏名・名称)	現状			10年後 (目標年度:令和 年度)				
		経営作目等	経営面積	作業受託面積	経営作目等	経営面積	作業受託面積	目標地図上の表示	備考
	別紙のとおり		ha	ha		ha	ha		
			ha	ha		ha	ha		
			ha	ha		ha	ha		
			ha	ha		ha	ha		
			ha	ha		ha	ha		
			ha	ha		ha	ha		
			ha	ha		ha	ha		
			ha	ha		ha	ha		
			ha	ha		ha	ha		
			ha	ha		ha	ha		
			ha	ha		ha	ha		
			ha	ha		ha	ha		
			ha	ha		ha	ha		
計		0経営体		0 ha	0 ha		0 ha	0 ha	

- 注1:「属性」欄には、認定農業は「認農」、認定新規就農者は「認就」、法人化を行うことが確実であると市町村が判断する集落営農は「集」、基本構想水準到達者は「到達」、農業協同組合は「農協」、農業支援サービス事業者(農協を除く)は「サ」、上記に該当しない農用地等を継続的に利用する者は「利用者」の属性を記載してください。
- 2:「経営面積」「作業受託面積」欄には、地域計画の対象地域内における農業を担う者の経営面積、作業受託面積を記載してください。
- 3:農業を担う者に位置付ける場合は、できる限りその者から同意を得ていること。
- 4:作業受託面積には、基幹3作業の実面積を記載してください。なお特定農作業受託面積は、作業受託面積に含めず、経営面積に含めてください。
- 5:備考欄には、農業を担う者として位置付けられた者に不測の事態に備えて、代わりに利用する者を記載するよう努めてください。

5 農業支援サービス事業者一覧(任意記載事項)

番号	事業体名 (氏名・名称)	作業内容	対象品目

6 目標地図(別添のとおり)

7 基盤法第22条の3(地域計画に係る提案の特例)を活用する場合には、以下を記載してください。

農用地所有者等数(人)		うち計画同意者数(人・%)	
-------------	--	---------------	--

注1:「農用地所有者等」欄には、区域内の農用地等の所有者、賃借人等の使用収益権者の数を記載してください。

注2:「うち計画同意者数」欄には、同意者数を記載してください。

注3:提案する地区の対象となる範囲を目標地図に明記してください。

(留意事項)

農業を担う者を位置付ける際、これらの者の氏名が含まれた地域計画について、法令に基づく手続として、本人の同意なく、関係者の意見聴取や、地域計画の案の縦覧、地域計画の公告を行うことができますが、個人情報を保有するに当たっては、利用目的をできる限り特定し、本人から直接書面に記録された個人情報を取得するときは、あらかじめ、本人に対し、その利用目的を明示してください。

また、市町村の公報への掲載等とは別に、インターネットの利用により関係者以外の不特定多数に対して情報を提供する場合は、氏名を削除するなど配慮してください。

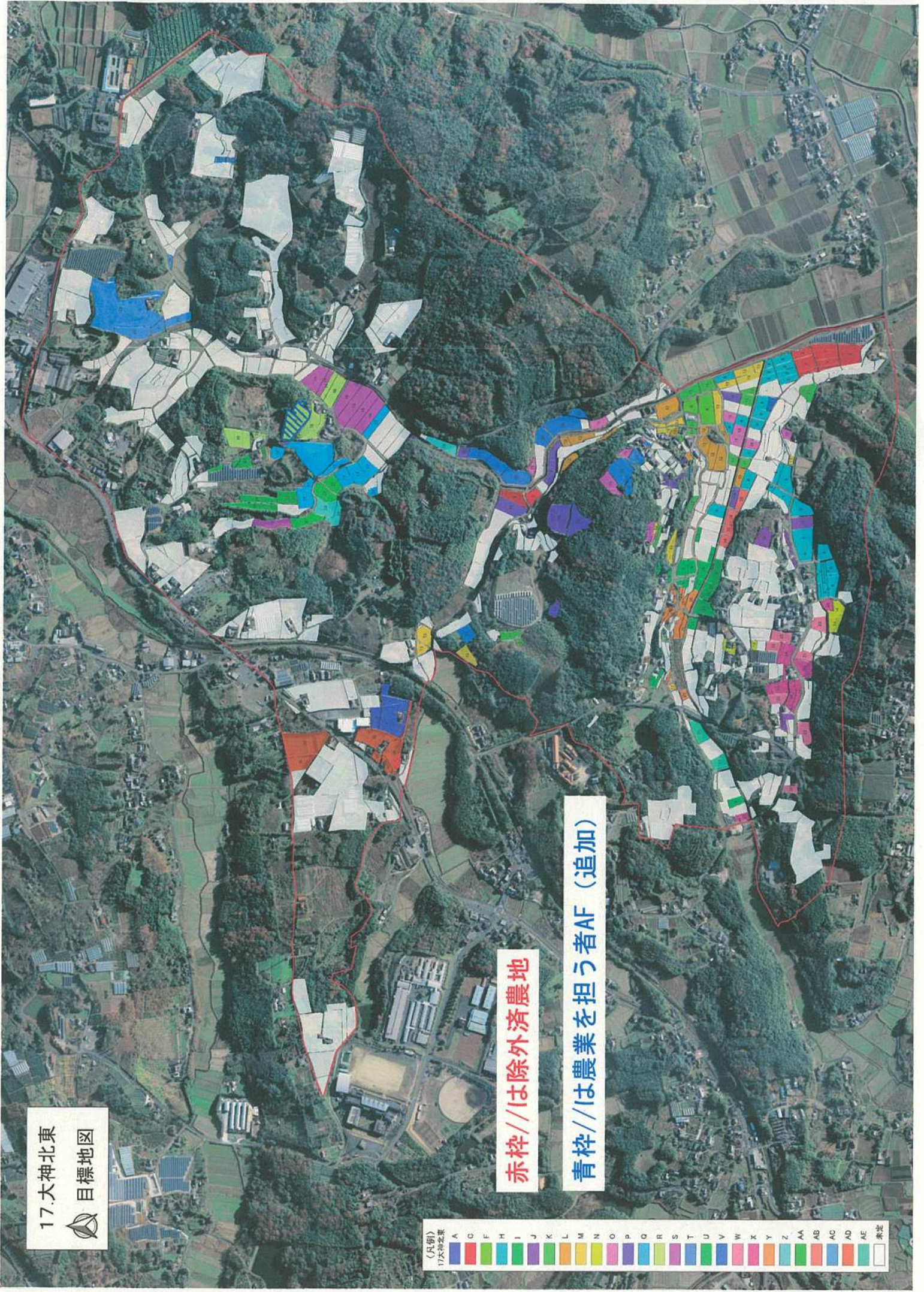
必要に応じて区域内の農用地の一覧を参考として添付してください。

4 地域内の農業を担う者一覧(目標地図に位置付ける者)

No.	属性	農業を担う者 (氏名・名称)	現状			10年後 (目標年度:令和 16 年度)				
			経営作目等	経営面積	作業受託面積	経営作目等	経営面積	作業受託面積	目標地図上の表示	備考
1	認農	A	かぼす、いちご	2.12 ha	ha	かぼす、いちご	2.12 ha	ha	1	
2	認農	B	梨、ぶどう	1.79 ha	ha	梨、ぶどう	1.79 ha	ha	2	
3	認農	C	水稲、ゆず	2.91 ha	ha	水稲、ゆず	3.46 ha	ha	3	
4	認農	D	花き	0.83 ha	ha	花き	0.83 ha	ha	4	
5	認農	E	柑橘	1.36 ha	ha	柑橘	1.36 ha	ha	5	
6	認就	F	トマト	0.45 ha	ha	トマト	0.70 ha	ha	6	
7	到達	G	梨、ぶどう	0.26 ha	ha	梨、ぶどう	0.26 ha	ha	7	
8	集	H	水稲、飼料用米	3.30 ha	ha	水稲、飼料用米	3.80 ha	ha	8	
9	利用者	I	水稲	0.67 ha	ha	水稲	0.67 ha	ha	9	
10	利用者	J	かき、水稲	0.58 ha	ha	かき、水稲	0.58 ha	ha	10	
11	利用者	K	水稲、野菜	1.14 ha	ha	水稲、野菜	1.14 ha	ha	11	
12	利用者	L	水稲	1.31 ha	ha	水稲	1.31 ha	ha	12	
13	利用者	M	水稲	1.35 ha	ha	水稲	1.35 ha	ha	13	
14	利用者	N	水稲	0.38 ha	ha	水稲	0.38 ha	ha	14	
15	利用者	O	水稲、野菜	1.02 ha	ha	水稲、野菜	1.02 ha	ha	15	
16	利用者	P	水稲	1.79 ha	ha	水稲	1.79 ha	ha	16	
17	利用者	Q	水稲	2.16 ha	ha	水稲	2.16 ha	ha	17	
18	利用者	R	水稲	1.55 ha	ha	水稲	1.55 ha	ha	18	
19	利用者	S	水稲	1.89 ha	ha	水稲	1.89 ha	ha	19	
20	利用者	T	水稲	2.36 ha	ha	水稲	2.36 ha	ha	20	
21	利用者	U	水稲	0.75 ha	ha	水稲	0.75 ha	ha	21	
22	利用者	V	水稲	0.07 ha	ha	水稲	0.07 ha	ha	22	
23	利用者	V	水稲	0.91 ha	ha	水稲	1.20 ha	ha	23	
24	利用者	X	水稲	1.08 ha	ha	水稲	1.40 ha	ha	24	
25	利用者	Y	水稲	0.62 ha	ha	水稲	0.62 ha	ha	25	
26	利用者	Z	水稲	0.57 ha	ha	水稲	0.57 ha	ha	26	
27	利用者	AA	水稲	1.38 ha	ha	水稲	1.38 ha	ha	27	
28	利用者	AB	水稲	0.38 ha	ha	水稲	0.38 ha	ha	28	
29	利用者	AC	水稲	2.46 ha	ha	水稲	2.46 ha	ha	29	
30	利用者	AD	ぶどう	ha	ha	ぶどう	ha	ha	30	
31	利用者	AE	水稲	1.08 ha	ha	水稲	1.08 ha	ha	31	
32	認就	AF	柑橘	0.17 ha	ha	柑橘	0.17 ha	ha	32	
33	到達		柑橘	1.31 ha	ha		ha	ha		
34	利用者		かぼちゃ、水稲	2.17 ha	ha		ha	ha		
35	利用者		水稲	0.60 ha	ha		ha	ha		
36	利用者		水稲	1.11 ha	ha		ha	ha		
37	利用者		水稲	0.77 ha	ha		ha	ha		
	計			44.66 ha			40.60 ha			

17.大神北東

目標地図



赤枠//は除外農地

青枠//は農業を担う者AF (追加)

(凡例)	A	G	F	H	J	K	L	M	N	O	P	Q	R	S	T	U	V	W	X	Y	Z	AA	AB	AC	AD	AE	未定	
17大神北東	[Blue]	[Red]	[Green]	[Light Green]	[Purple]	[Dark Purple]	[Orange]	[Yellow]	[Light Yellow]	[Light Blue]	[Dark Blue]	[Light Green]	[Purple]	[Dark Purple]	[Light Green]	[Light Blue]	[Dark Blue]	[Light Green]	[Purple]	[Dark Purple]	[Light Green]	[Light Blue]	[Dark Blue]	[Light Green]	[Purple]	[Dark Purple]	[Light Green]	[Light Blue]