

令和2年度 日出町職員採用試験

令和2年度 日出町職員 採用試験

ひじまち
×
HELLO KITTY

■ 職種別採用予定者数及び職務の内容

職種	区分	採用予定者数	受験資格（全ての要件を満たすこと）
事務	上級	1名	昭和55年4月2日から平成11年4月1日までに生まれた人
	初級	1名	平成2年4月2日から平成15年4月1日までに生まれた人(学校教育法に基づく大学または大学院(同等と認められる学校を含む)を卒業もしくは令和3年3月31日までに卒業見込みの人は受験不可)
事務 (障がい者)	初級	1名	・ 昭和55年4月2日から平成15年4月1日までに生まれた人 ・ 身体障害者手帳、療育手帳、知的障がい者であることの判定書または精神障害者保健福祉手帳の交付を受けている人
土木	初級	若干名	・ 昭和55年4月2日から平成15年4月1日までに生まれた人 ・ 高等学校もしくは大学で土木課程を専攻し卒業又は土木の専門知識・技能を有する人
建築	初級	1名	・ 昭和55年4月2日から平成15年4月1日までに生まれた人 ・ 高等学校もしくは大学で建築課程を専攻し卒業又は建築の専門知識・技能を有する人

■ 受験申込書の請求方法

① 窓口配布

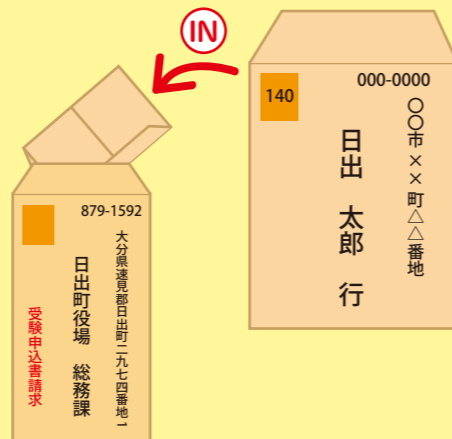
総務課窓口で7月29日(水)から配布

② ホームページ

日出町のホームページから様式をダウンロードし、プリントアウト

② 郵便請求

140円切手を貼付した宛先明記の返信用角2号封筒を封入し、表に「受験申込書請求」と朱書きして下記宛先へ送付



あなたたちの出番ね。

受付期間

8/3(月)~31(月)
※必着

一次試験日

10/18(日)

※点字による受験の場合は、試験日が異なります。

問合せ先

日出町役場総務課総務人事係
TEL(0977)73-3150



日出町役場 総務課 総務人事係

〒879-1592 大分県速見郡日出町2974番地1
TEL (0977) 73-3150【総務課直通】



教えて!

ハローキティ!

日出町タウンプロモーションリーダーのハローキティが皆さんの「ギモン」にお答えするよ!



役場ってどんな仕事をしているの?

役場では戸籍や税金、福祉や水道、防災など生活に欠かせない業務や、キティのように日出町の魅力をPRする業務など、ここには書ききれないくらいたくさんの仕事があります!



勤務時間は何時から何時まで?



原則、土日祝日を除く8時30分～17時00分勤務です。部署によっては休日に出勤する場合がありますが、その場合は時間外勤務扱いで手当や振替休日が取得できます!



仕事内容が多岐にわたるみたいだけど大丈夫かな?

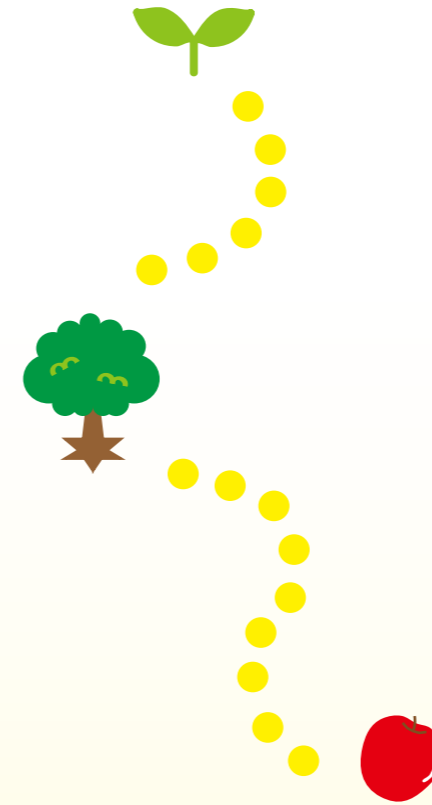
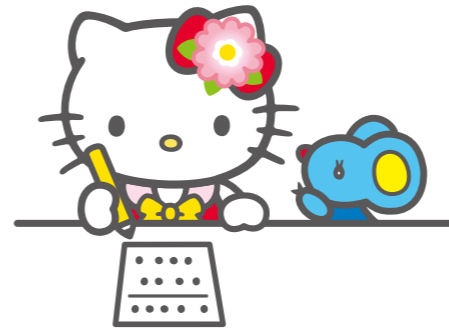
心配しないで! 研修制度も充実しているし、同じ部署の先輩たちがやさしく教えてくれます。また不安や悩みのある職員に対する相談窓口もあるから大丈夫だよ!



勤務場所はどんなところになるの?



多くの職員は役場本庁舎勤務になるけど、教育委員会部局が管轄する中央公民館や図書館、給食センターなどの出先機関に勤務したり、他団体に出向する場合があります!



日出町タウンプロモーションリーダー

ハローキティのとある1日

- 8:20 始業前に1日のスケジュールを確認。 今日も1日頑張らなくちゃ!
- 9:00 来月のイベントについて課内でミーティング。
先輩の意見はいつも参考になる!
- 10:30 来週の会議に向けて企画書の作成。
“相手に伝わる資料づくり”を勉強中!
- 12:15 おともだちとランチタイム♡ 美味しいごはん、楽しいおしゃべりは元気の源!
- 13:00 来月のイベントの詳細を関係部署と打合せ。
細かいところまで入念に決めていくよ!
- 14:30 打合せ内容をまとめて関係者に共有。
みんなで協力していいイベントにしよう!
- 16:00 イベントPRのためマスコミ対応。
たくさんの方が足を運んでくれますように!
- 17:00 明日の「TO DO」を確認して今日のお仕事終了!
今日も1日お疲れさまでした♡

休暇制度

- 年次有給休暇 年間20日 ※毎年1月付与、4月採用の場合は12月までに15日取得可。
- 特別休暇 夏季休暇、結婚休暇、産前産後休暇、ボランティア休暇、介護休暇、子の看護休暇など。

この他にも育児休業、病気休暇など様々な休業・休暇制度があります。

初任給

- 4年制大学卒 188,700円
- 高校卒 154,900円

※令和2年4月1日現在における給料月額です。

※初任給は、学歴、職歴等により別途算定される場合があります。

※現在、給料の0.2%減額措置を実施しています。(上記月額は減額前の金額です。)