

○登録物件No.120

(川崎地区)

○外観



○契約形態・価格

売買・賃貸の別	売買
契約価格	2,000,000円
仲介事業者	(株)別大興産

○物件の特徴や特記事項等

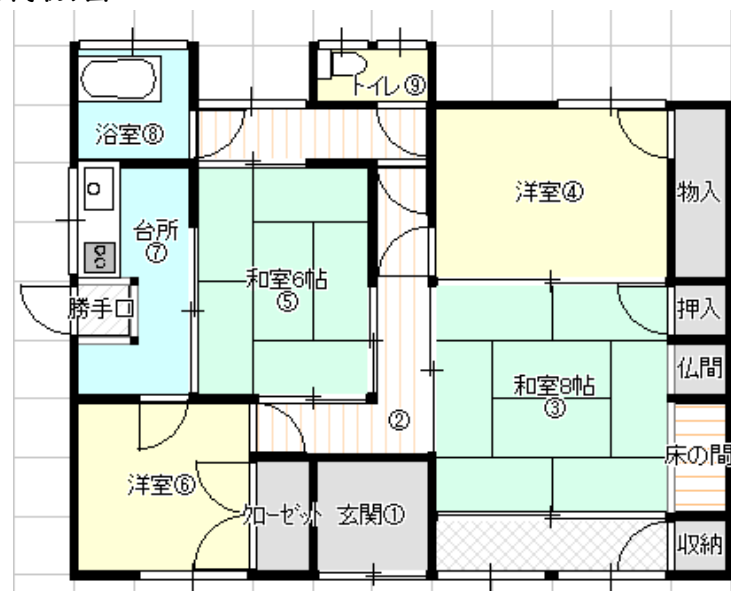
川崎地区にあります、木造平屋建ての物件です。
畑4箇所は宅地に隣接しています。
現状として家財その他が残っている状況です。詳しくは別大興産へご相談ください。

※本物件は(株)別大興産の仲介物件です。

○物件情報

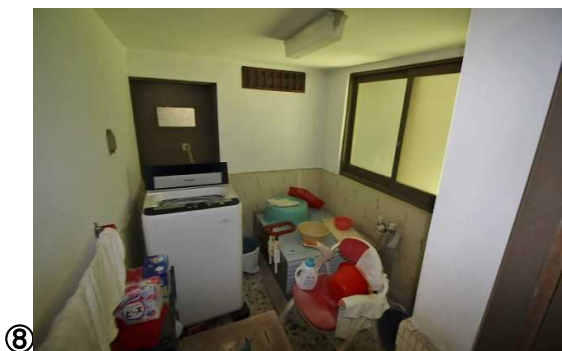
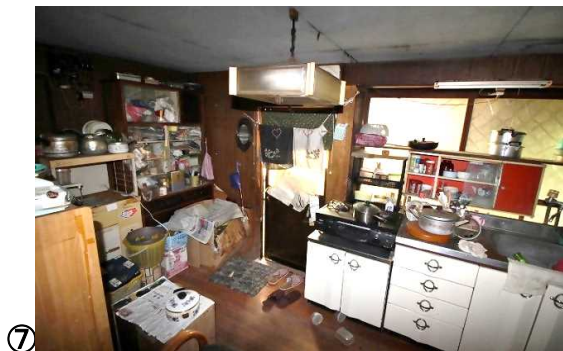
物件概要	構造	木造平屋建て	延床面積	62.8㎡
	建築時期	不詳	屋根	瓦葺き
	敷地面積	1936.37㎡	間取り	4K
設備状況	給湯	ガス	下水道	浄化槽
	ガス	LPガス	エアコン	—
	水道	町営水道	トイレ	洋式(1基)
付帯物件	駐車場	2台	補修の要否	有
		有	庭	有

○間取り図



○登録物件No.120

○屋内等写真(令和4年9月6日撮影)





○主要施設までの距離

川崎小学校まで	車4分	1.4km
日出駅まで	車6分	2.6km
マルショク川崎店まで	車4分	1.9km
ファミリーマート日出川崎店	徒歩10分	850m

付帯物件

畑(4箇所)、1373㎡

①331㎡

②175㎡

③91㎡

④776㎡