

○登録物件No.138

(大神地区)

○外 観



○契約形態・価格

売買・賃貸の別	売買
契約価格	3,000,000円
仲介事業者	(株)不動産の木

○物件の特徴や特記事項等

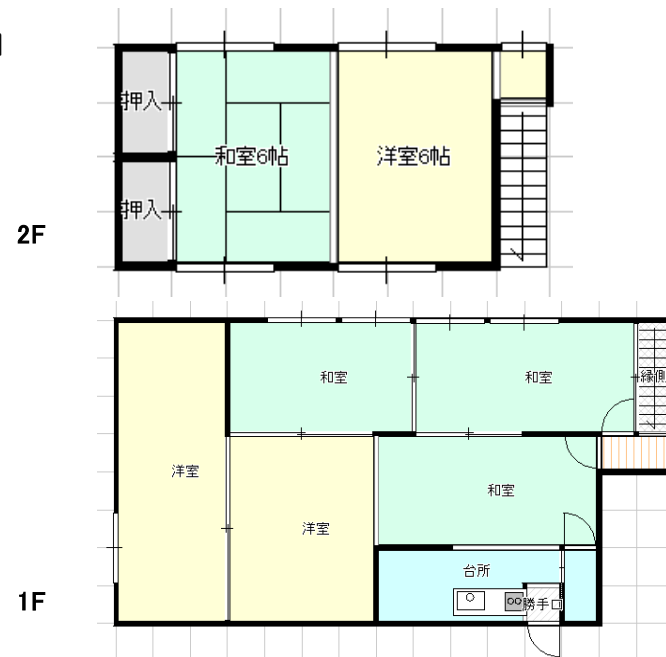
大神地区にあります、木造二階建ての物件です。
家財撤去は行っておりますが、大規模な改修が必要となります。
(家屋内居室、屋根、排水設備他)

○本物件は(株)不動産の木の仲介物件です。

○物件情報

物件概要	構造	木造二階建て	延床面積	31.43㎡
	建築時期	昭和41年	屋根	瓦葺き
	敷地面積	196㎡	間取り	7K
設備状況	給湯	ガス	下水道	汲み取り
	ガス	(個別)	エアコン	—
	水道	町営水道	トイレ	和式1基(汲み取り)
付帯物件	駐車場	1台	補修の要否	要
	納屋(物置)	無	庭	有

○間取り図



○登録物件No.138

○屋内等写真(令和5年11月2日撮影)





○主要施設までの距離

大神小学校まで	車	6分	3.3km
日出駅まで	車	4分	1.7km
サンライフオレンジ店まで	車	5分	2.2km
セブンイレブン日出インター店まで	車	4分	1.5km

