

○登録物件No.132

(藤原地区)

○外 観



○契約形態・価格

売買・賃貸の別	売買
契約価格	25,000,000円
仲介事業者	ミサワホーム九州株式会社

令和5年5月31日金額変更(35,000,000円→25,000,000円)

○物件の特徴や特記事項等

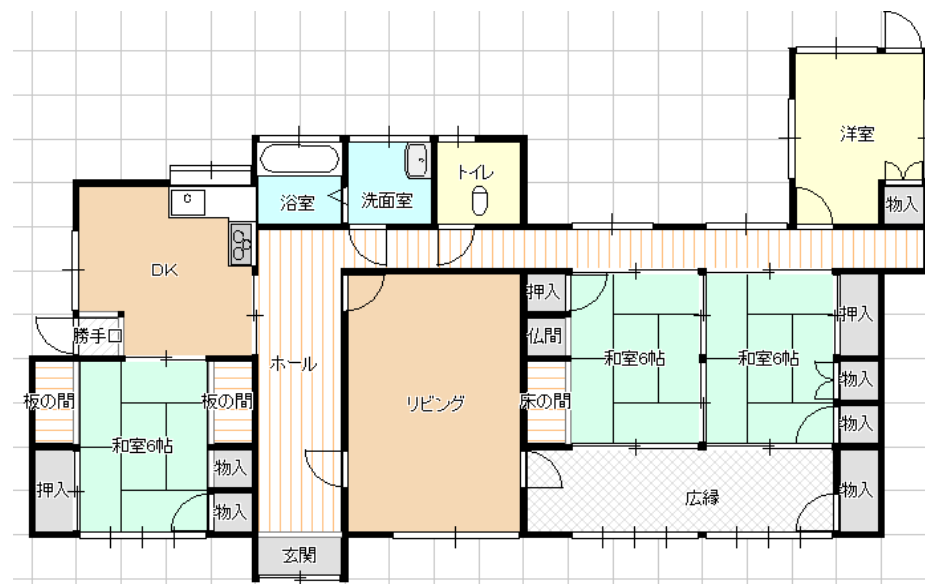
藤原地区にあります、木造平屋建ての物件です。
広大な敷地であり、宅地に隣接する畑は家庭菜園ができる面積
です。畑付き物件は魅力的です！！

※本物件はミサワホーム九州株式会社の仲介物件です。

○物件情報

物件概要	構造	木造平屋建て	延床面積	130.34㎡
	建築時期	1973年	屋根	瓦葺き
	敷地面積	1252.25㎡	間取り	5DK
設備状況	給湯	ガス	下水道	簡易水洗
	ガス	LPガス	エアコン	—
	水道	町営水道	トイレ	水洗1基
付帯物件	駐車場	複数台可	補修の要否	要
	納屋(物置)	有	庭	有

○間取り図



○登録物件No.132

○屋内等写真(令和5年3月30日撮影)





○主要施設までの距離

藤原小学校まで	車 5分	2.3km
暘谷駅まで	車 5分	1.7km
マルショク日出店まで	車 3分	1.1km
セブンイレブン日出インター店まで	徒歩 8分	700m



〈 畑 190㎡ 〉