

# ○登録物件No.115

( 日出地区 )

## ○外 観



## ○契約形態・価格

売買・賃貸の別	売買
契約価格	9,000,000円
仲介事業者	(株)ホームズ

令和5年11月15日、1,000万円→900万円に金額変更

## ○物件の特徴や特記事項等

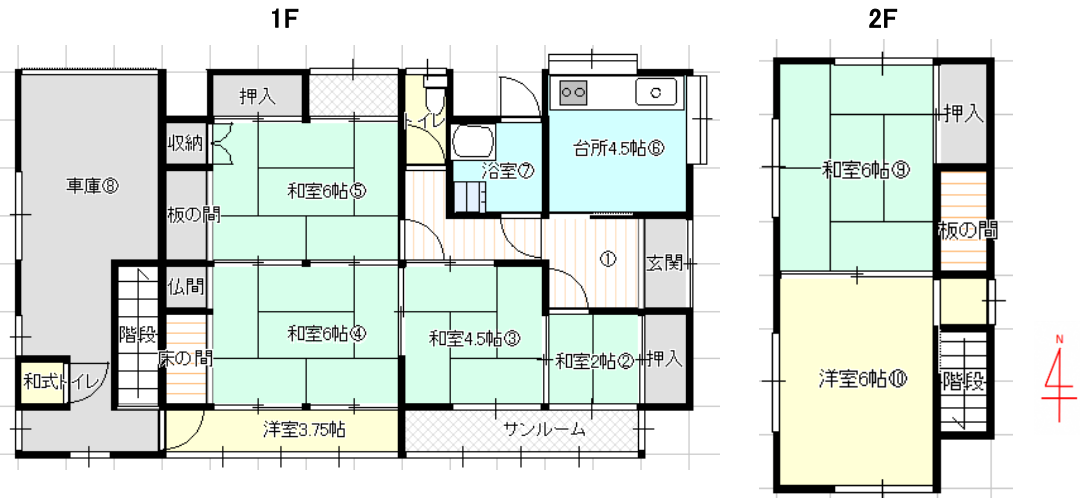
木造二階建ての物件です。  
 駅や買物施設も近く、徒歩で生活を完結できる範囲です。  
 庭付きなところがまた魅力的な物件です。

※本物件は(株)ホームズの仲介物件です。

## ○物件情報

物件概要	構造	木造二階建て	延床面積	76.63㎡
	建築時期	昭和42年	屋根	瓦葺き
	敷地面積	320.75㎡	間取り	5DK
設備状況	給湯	灯油	下水道	町営下水道
	ガス	LPガス	エアコン	—
	水道	町営水道	トイレ	水洗(1基)、和式(1基)
付帯物件	駐車場	2台	補修の要否	一部有
	納屋(物置)	無	庭	有

## ○間取り図



○登録物件No.115

○屋内等写真(令和4年4月25日撮影)



①



②



③



④



⑤



⑥



⑦



⑧







⑨



⑩

地目	宅地、畑	建ぺい率	60%
容積率	200%		
用途地域	第一種住居専用地域		

○主要施設までの距離

日出小学校まで	450m	徒歩約6分
暁谷駅まで	850m	徒歩約11分
トキハイダストリー日出町店まで	750m	徒歩約9分
セブンイレブン日出暁谷駅前店まで	800m	徒歩約10分

